

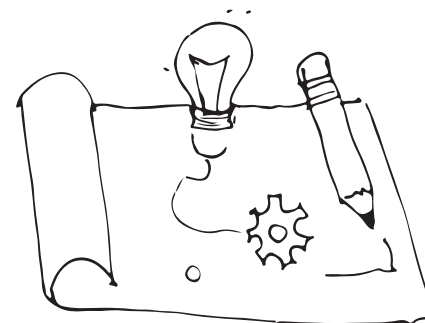
## PROTOTIPOS

Esta herramienta hace parte de la etapa 3 "Transformar" de la metodología de urbanismo táctico.

Cada una de las tarjetas explica un tipo de prototipo. El objetivo es que la comunidad decida cuál de estos puede recrear de una manera más clara la propuesta de solución e identificar si es necesario realizar ajustes antes de su ejecución.



Recorte por la línea punteada



## PAPEL

Tiene 38 y es activista. Sus padres son indígenas que tuvieron que desplazarse a Bogotá debido a la situación de violencia.

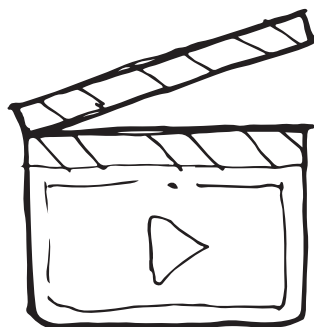
Por esto, Juana siempre ha trabajado en pro de los derechos de las personas indígenas. Le gusta hacer las reuniones de su equipo en el espacio público, siente que este es el mejor lugar para debatir en la ciudad.



Recorte por la línea punteada



Recorte por la línea punteada



## VIDEO

A través de una historia se puede contar el escenario que se quiere recrear. Aquí es importante primero realizar un storyboard y luego actuar las diversas escenas teniendo en cuenta todas las figuras que se buscan involucrar.



Recorte por la línea punteada



## EMPATÍA

Este prototipo está enfocado en la experiencia de los y las usuarias.

Aquí se debe describir el paso a paso de la experiencia, incluyendo emociones y vivencias de grupos poblacionales específicos (personas con movilidad reducida, daltonismo, etc.).