



1er Congreso Internacional de Espacio Público


Buenas Prácticas, Mejor Espacio Público

Bogotá D.C.
9 y 10 de Agosto

Archivo de Bogotá
Calle 6B No. 5-75

Mesa 2:

Análisis de distribución y medición del espacio público de Bogotá



El espacio público es un único sistema que teje la ciudad y en ese sentido el estado debe intervenir en su definición.

Política Pública de Espacio Público

El espacio público es el escenario para el desarrollo de las necesidades colectivas, de la interacción socio-cultural y generador del paisaje, la identidad y la cultura de la ciudad.

Visión de espacio público

“Los espacios públicos deben estar centrados en la gente, ser seguros, inclusivos, saludables, sostenibles y vitales; incentivando caminar y usar la bicicleta; conectando la ciudad con su región; integrando barrios; y desarrollando la felicidad de toda la gente” (DADEP 2016)

3 LÍNEAS DE ACCIÓN

Recuperación
Generación
Sostenibilidad

5 OBJETIVOS

Calidad, Seguridad,
Innovación, Vitalidad,
Permanencia.

10 LINEAMIENTOS

Accesibilidad, Equidad,
Cobertura, Diversidad,
Inclusión, Convivencia,
Respeto, Apropiación,
Memoria, Protección.



Observatorio del Espacio Público de Bogotá



BSERVATORIO
del Espacio Público de Bogotá

Es una herramienta de la Defensoría del Espacio Público que aporta en el análisis de datos y la recopilación y publicación de información existente, confiable y actualizada sobre las dinámicas del espacio público en la ciudad de Bogotá, a través de una plataforma web que recopila información de los actores interesados en el espacio público.

It is a tool of Public Space Advocacy Department (DADEP), that contributes to the analysis of data, compilation and publication of existing, reliable and updated information on the dynamics of public space in the city of Bogotá through a web platform; it collects all information from the actors interested in public space.

Objetivos. Main goals.



BSERVATORIO
del Espacio Público de Bogotá



Generar, intercambiar y divulgar conocimiento en torno al espacio público de Bogotá.



Generate, exchange and disseminate knowledge about the public space in Bogotá.



Armonizar la comunicación y crear alianzas entre Entidades Distritales, Universidades, Comunidades, Asociaciones, Gremios y Ciudades, a través de las Redes por el Espacio Público



Harmonize communication and create partnership between district entities, universities, communities, associations, business associations and cities, through the Public Space Network



**1er
Congreso
Internacional de
Espacio Público**
Buenas Prácticas, Mejor Espacio Público

BSERVATORIO
del Espacio Público de Bogotá

**BOGOTÁ
MEJOR
PARA TODOS**
ALCALDÍA MAYOR
DE BOGOTÁ D.C.
Defensoría del Espacio Público

Línea de investigación. Research theme.

Indicadores de espacio público. Public space indicators.

3 indicadores base, calculados para suelo urbano y de expansión.

La unidad geográfica es la Unidad de Planeamiento Zonal (UPZ), resultados a nivel localidad y a nivel Bogotá DC.

3 benchmark indicators calculated for the urban and expansion land. The geographical unit is the Zonal Planning Unit (ZPU), the indicators is aggregated to Local and city level.

- **Espacio público efectivo (EPE)** Effective Public Space.
- **Espacio público verde (EPV)** Green Public Space
- **Espacio público total (EPT)** Total Public Space.



Reporte técnico sobre espacio público



1er
Congreso
Internacional de
Espacio Público
Buenas Prácticas, Mejor Espacio Público

BSERVATORIO
del Espacio Público de Bogotá

ALCALDÍA MAYOR
DE BOGOTÁ D.C.
BOGOTÁ
MEJOR
PARA TODOS
Defensoría del Espacio Público



Espacio Público Efectivo

Effective public space



1er
Congreso
Internacional de
Espacio Público
Buenas Prácticas, Mejor Espacio Público

OBSEVATORIO
del Espacio Público de Bogotá



ALCALDÍA MAYOR
DE BOGOTÁ D.C.

BOGOTÁ
MEJOR
PARA TODOS

Defensoría del Espacio Público

Definición y metodología. Definition and Methodology.

El Espacio Público Efectivo, esta conformado por zonas verdes, parques, plazas y plazoletas*. The Effective Public Space is composed by parks, open green areas and squares.



Espacio público efectivo por habitante

El indicador de Espacio Público Efectivo (EPE) se define como

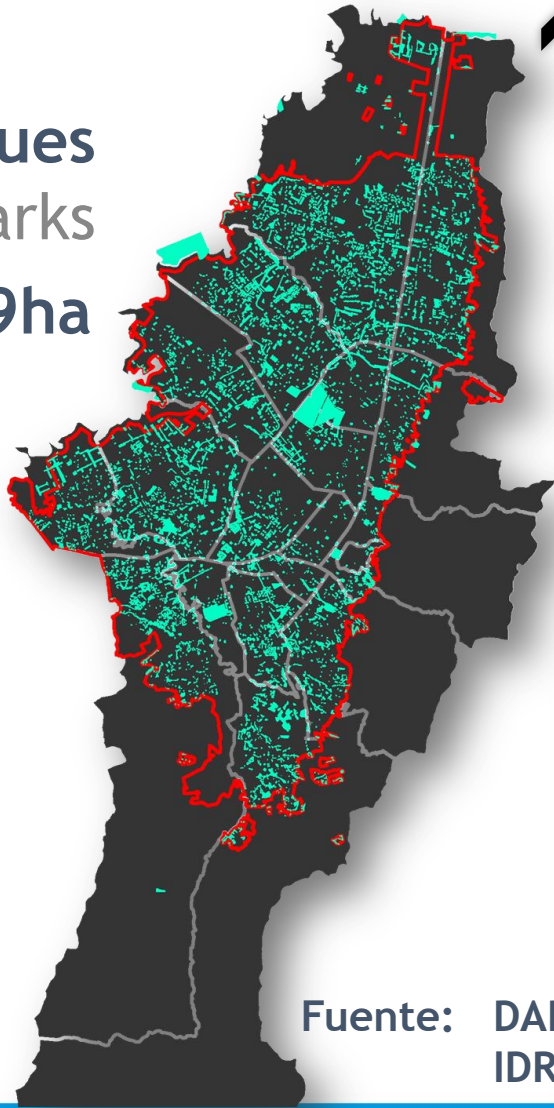
$$EPE = \frac{A_P + A_{PP} + A_{ZV}}{\text{habitantes}} \left(\frac{m^2}{\text{habitantes}} \right),$$

donde, A_P : área de parques, A_{PP} : área de plazas y plazoletas y A_{ZV} : área de zonas verdes.

*Decreto 1077 de 2015 ARTICULO 2.2.3.2.5. (Decreto 1504 de 1998 compilado).

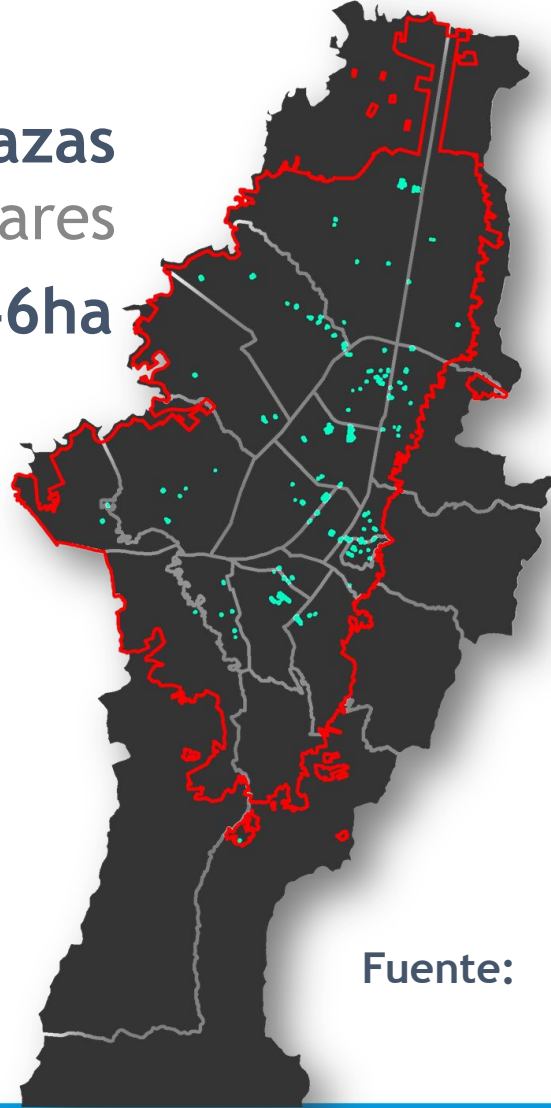
Fuente de datos e insumos. Data source.

Parques
Parks
3.019ha



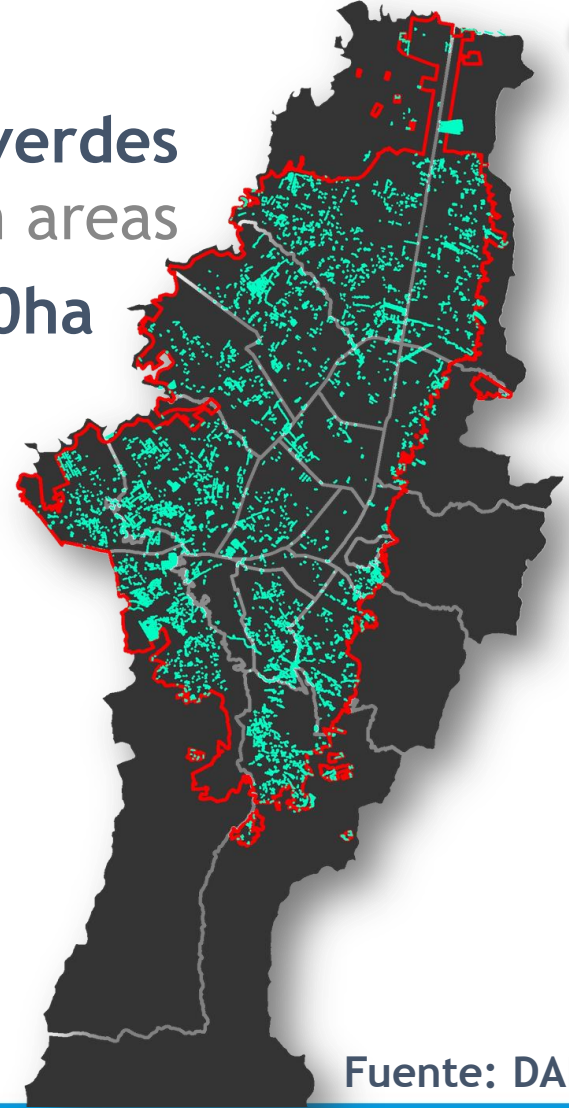
Fuente: DADEP
IDRD

Plazas
Squares
46ha



Fuente: DADEP
IDU
SDP

Zonas verdes
Green areas
410ha



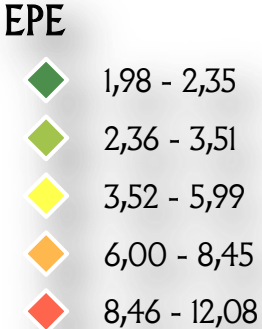
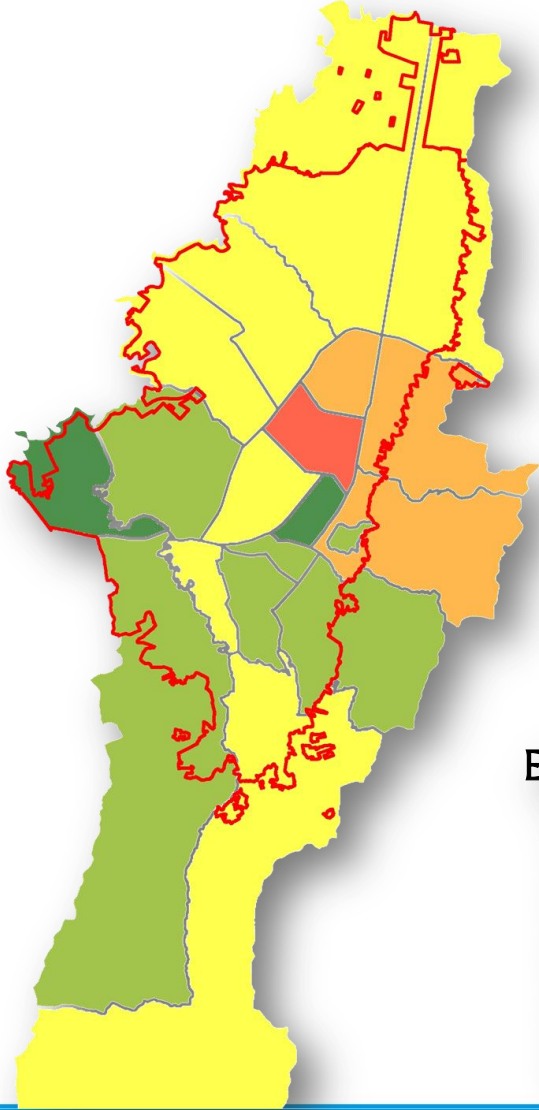
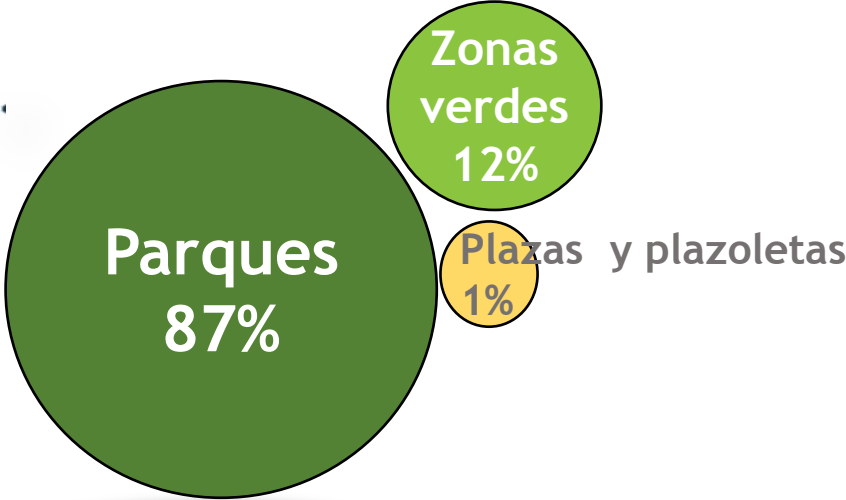
Fuente: DADEP

Resultados. Results.

EPE: 4,41 m²/hab.
EPS: 4,41 m²/inhabitant.



Espacio público efectivo por habitante

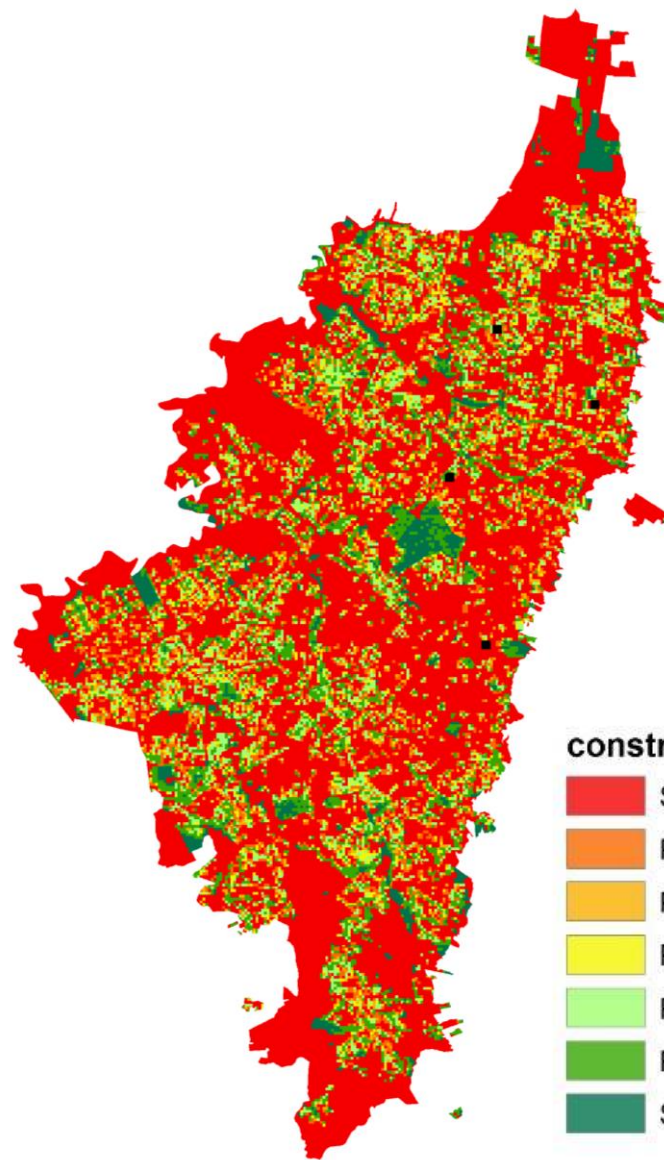


Aplicaciones. Applications

Compacidad corregida Corrected compactness





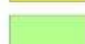


El indicador de compacidad establece la relación en la ciudad entre volumen edificado (m^3) y el área de espacio público efectivo EPE (m^2) disponible.

The corrected compactness indicator establishes the relationship between the built volume of the city in cubic meters and effective public space areas in square meters.



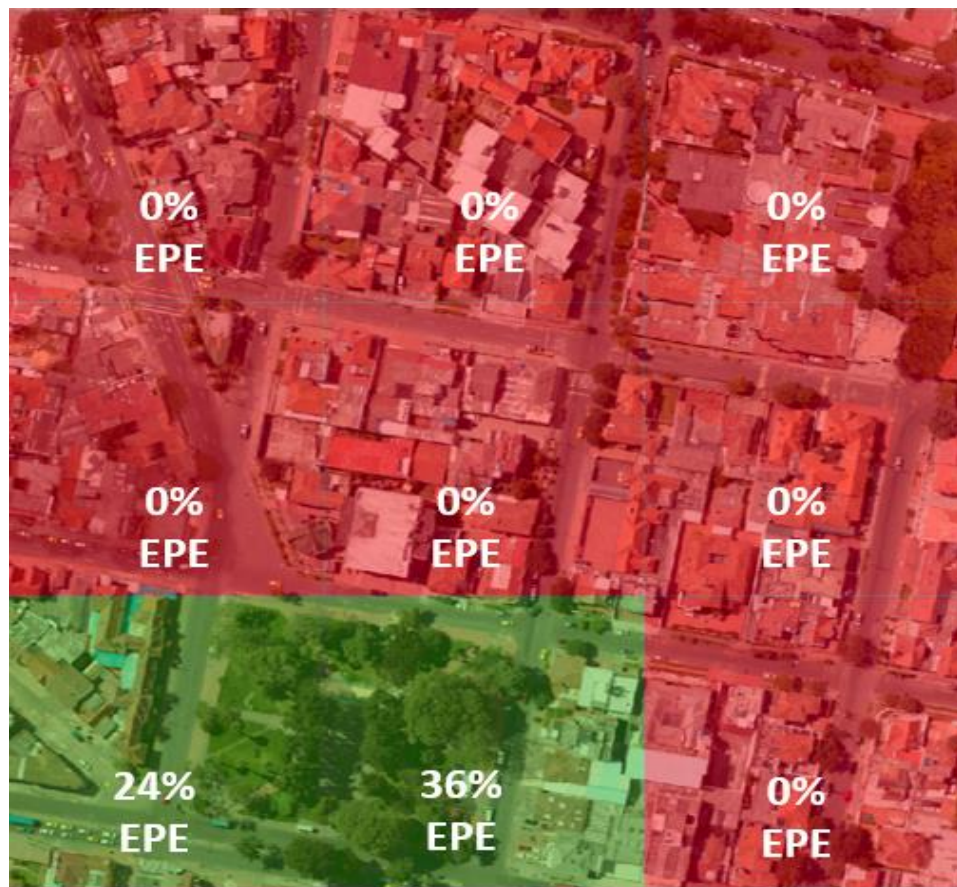
Compacidad corregida para Bogotá D.C.

construcción por m^2 de EPE

-  Sin EPE
-  Por $1 m^2$ de EPE hay más de $100 m^3$ de construcción
-  Por $1 m^2$ de EPE hay entre 50 y $100 m^3$ de construcción
-  Por $1 m^2$ de EPE hay entre 30 y $50 m^3$ de construcción
-  Por $1 m^2$ de EPE hay entre 10 y $30 m^3$ de construcción
-  Por $1 m^2$ de EPE hay menos de $10 m^3$ de construcción
-  Sin construcción

Aplicaciones. Applications

Teusaquillo (1930)



EPE: 7m²/ha

Multicentro (1980)



EPE: 17m²/ha

Aplicaciones. Applications

Metrópolis (1990)



EPE: 20m²/ha

Colina Campestre (2000)



EPE: 23m²/ha

Espacio Público Verde

Green public space



1er
Congreso
Internacional de
Espacio Público
Buenas Prácticas, Mejor Espacio Público

BSERVATORIO
del Espacio Público de Bogotá



BOGOTÁ
MEJOR
PARA TODOS
Defensoría del Espacio Público

Definición y metodología. Definition and Methodology.

EL Espacio Público Verde, está compuesto por parques, zonas verdes y elementos de la Estructura Ecológica Principal (EEP).

The green public space - GPS indicator is composed by parks, open green areas and principal ecologic structure areas (PEE).



**Espacio público efectivo
por habitante**

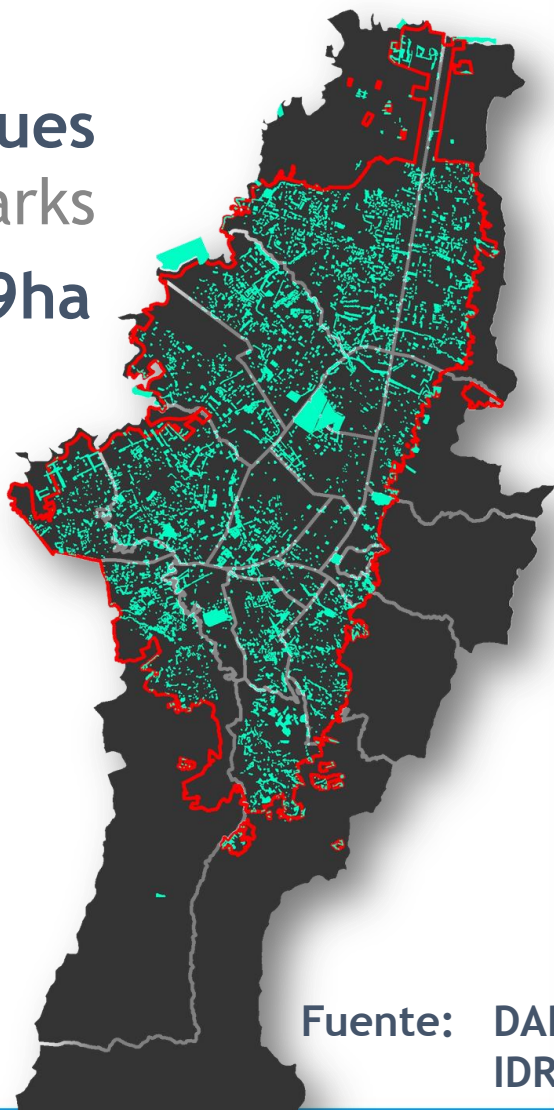
El indicador de Espacio Público Verde (EPV) se define como

$$EPV = \frac{A_P + A_{ZV} + A_{EPE}}{\text{habitantes}} \left(\frac{m^2}{\text{habitantes}} \right),$$

donde, A_P : área de parques, A_{EPE} : área de elementos que componen la Estructura Ecológica Principal y A_{ZV} : área de zonas verdes.

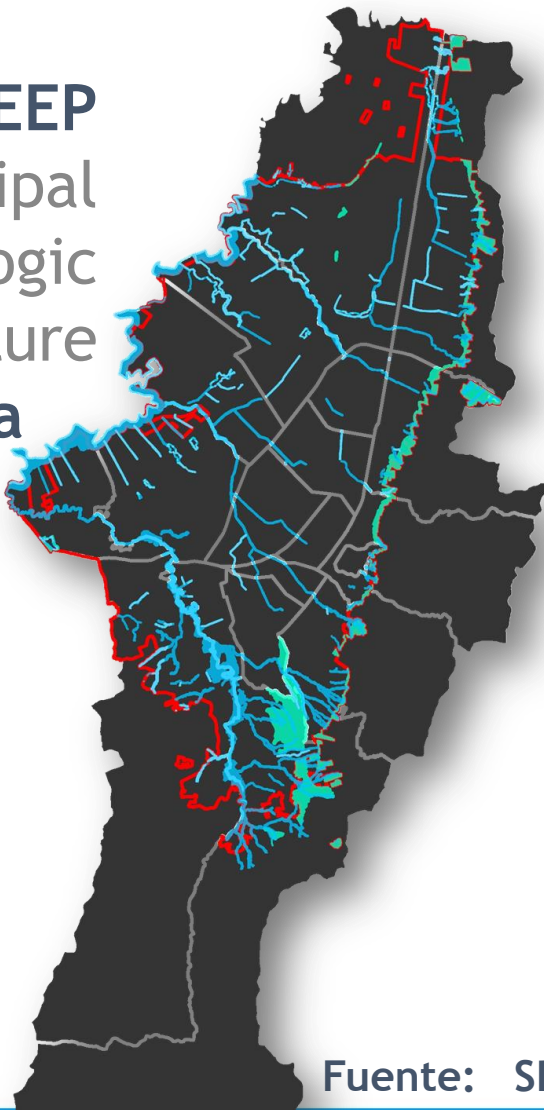
Fuente de datos e insumos. Data source.

Parques
Parks
3.019ha



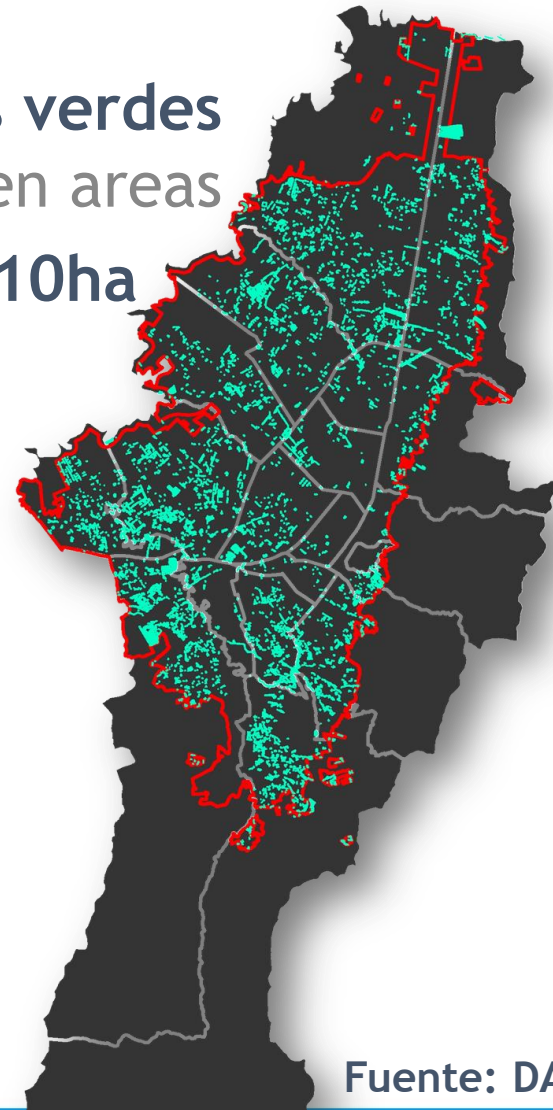
Fuente: DADEP
IDRD

EEP
Principal
Ecologic
Estructure
4.619ha



Fuente: SDA

Zonas verdes
Green areas
410ha



Fuente: DADEP



1er
Congreso
Internacional de
Espacio Público
Buenas Prácticas, Mejor Espacio Público

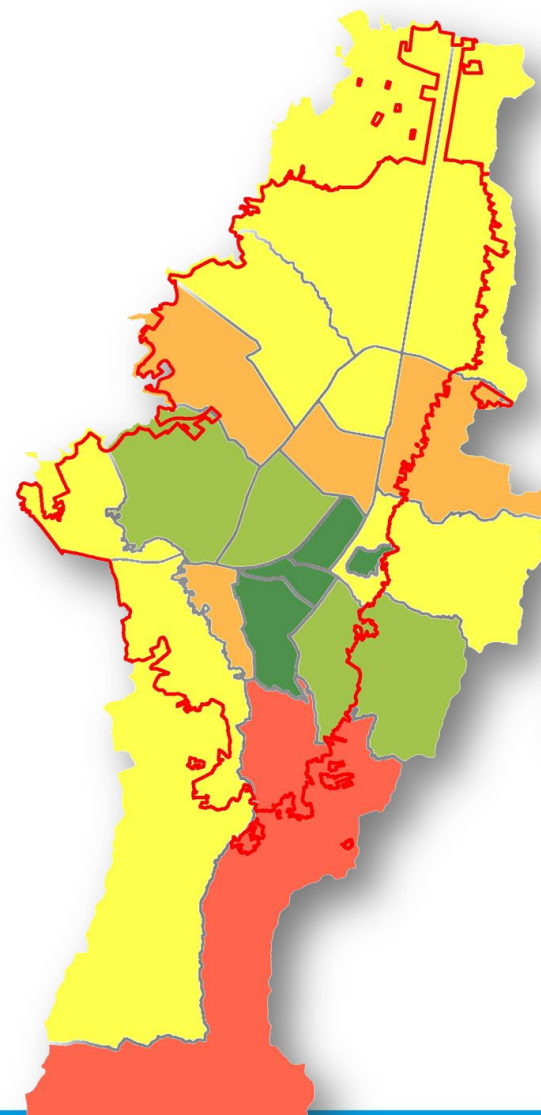
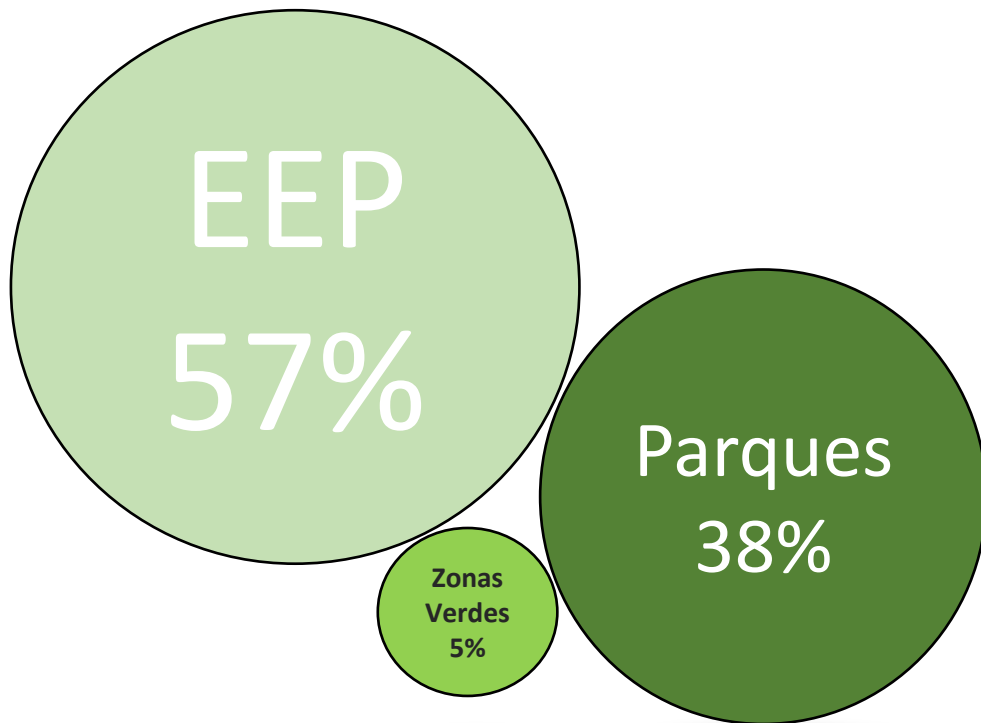
OBSERVATORIO
del Espacio Público de Bogotá

ALCALDÍA MAYOR
DE BOGOTÁ D.C.
BOGOTÁ
MEJOR
PARA TODOS
Defensoría del Espacio Público

Resultados. Results.

EPV: 10,21 m²/hab.

GPE: 10,21 m²/inhabitant.



EPV

- 2,11 - 4,55
- 4,56 - 7,00
- 7,01 - 12,21
- 12,22 - 15,83
- 15,84 - 29,32

Espacio Público Total

Total public space



1er
Congreso
Internacional de
Espacio Público
Buenas Prácticas, Mejor Espacio Público

OBSEVATORIO
del Espacio Público de Bogotá

ALCALDÍA MAYOR
DE BOGOTÁ D.C.
BOGOTÁ
MEJOR
PARA TODOS
Defensoría del Espacio Público

Definición y metodología. Definition and Methodology.

EL Espacio Público Total, está compuesto por espacio público efectivo (EPE), componentes viales y elementos de la Estructura Ecológica Principal (EEP).

The total public space - TPS indicator is composed by effective public space (EPS), vial component and principal ecologic structure (PEE).

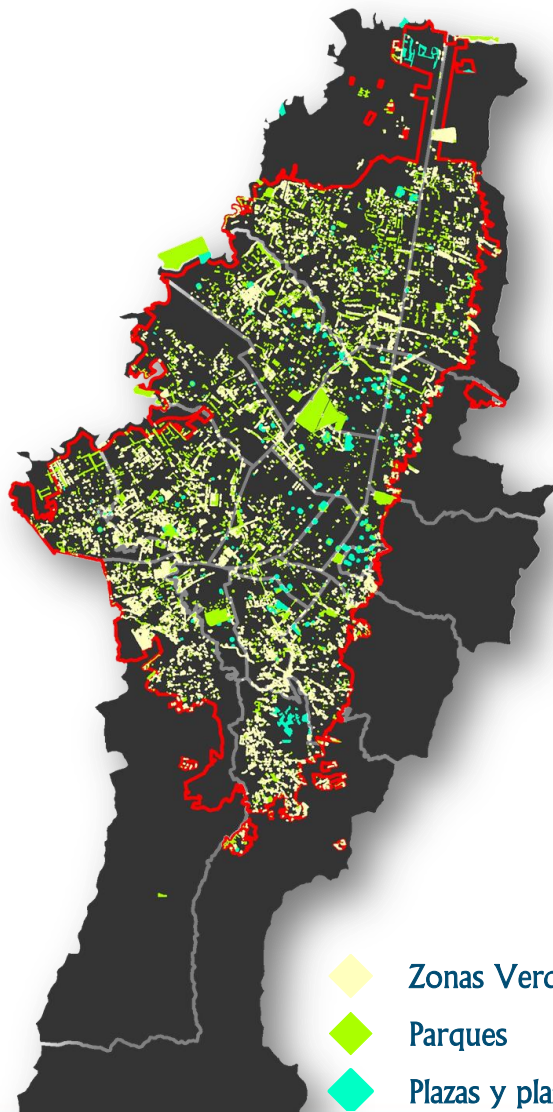


El indicador de Espacio Público Total (EPT) se define como

$$EPT = \frac{A_{EPE} + A_{\text{Componentes viales}} + A_{EEP}}{\text{habitantes}} \left(\frac{m^2}{\text{habitantes}} \right),$$

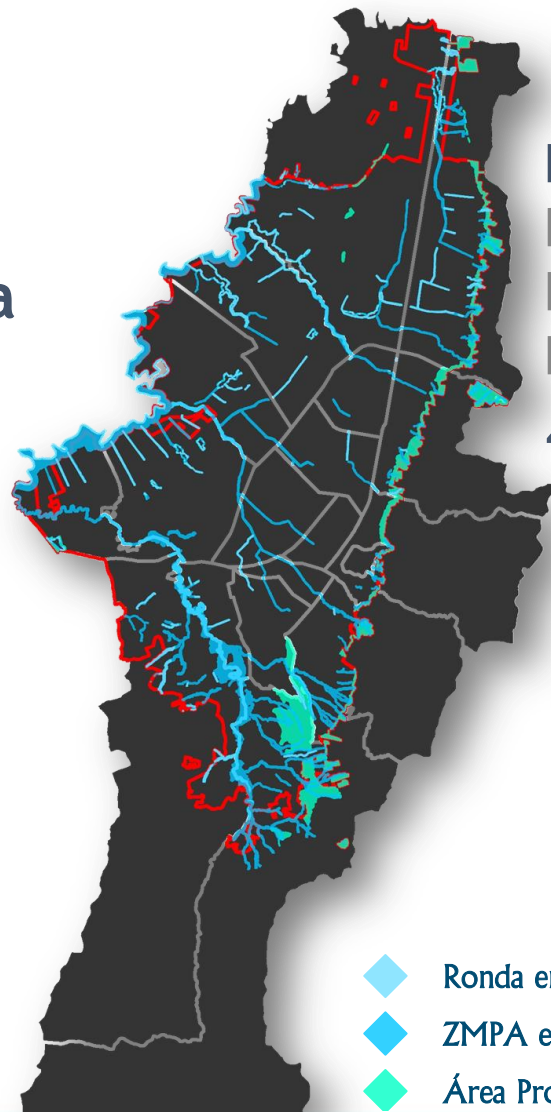
donde, A_p : área de parques, $A_{\text{Componentes viales}}$: área de componentes viales (andén, calzada, cicloruta, separador, control ambiental y vías peatonales), A_{EEP} : área de estructura ecológica principal.

Fuente de datos e insumos. Data source.



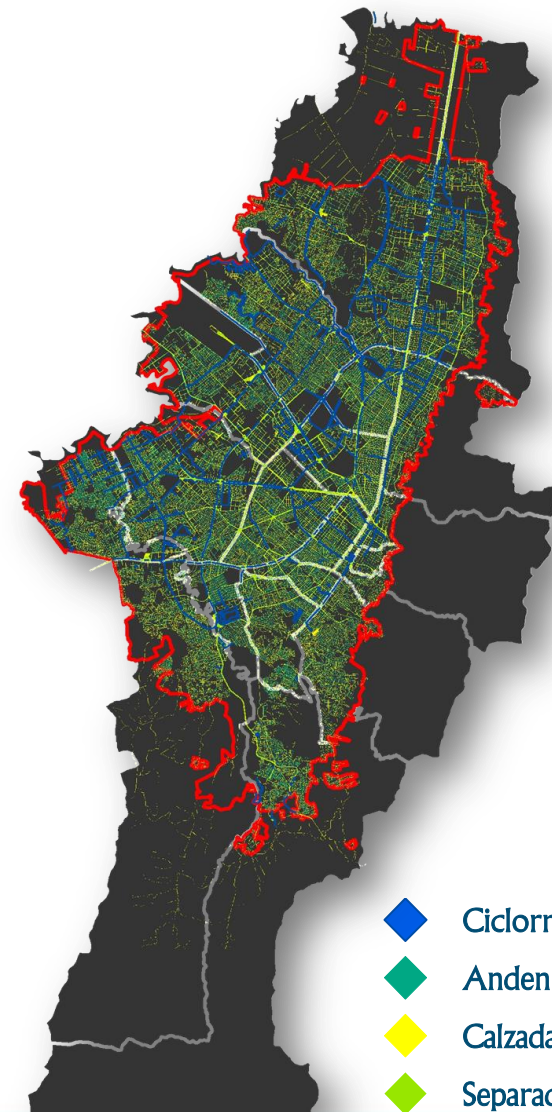
EPE
EPS
3.474ha

- ◆ Zonas Verdes
- ◆ Parques
- ◆ Plazas y plazoletas



EEP
Principal
Ecologic
Estructure
4.619ha

- ◆ Ronda en UPZ
- ◆ ZMPA en UPZ
- ◆ Área Protegida en UPZ



Componente
Vial
Vial
component
8.517ha

- ◆ Ciclorruta
- ◆ Anden
- ◆ Calzada
- ◆ Separador



1er
Congreso
Internacional de
Espacio Público
Buenas Prácticas, Mejor Espacio Público

OBSERVATORIO
del Espacio Público de Bogotá



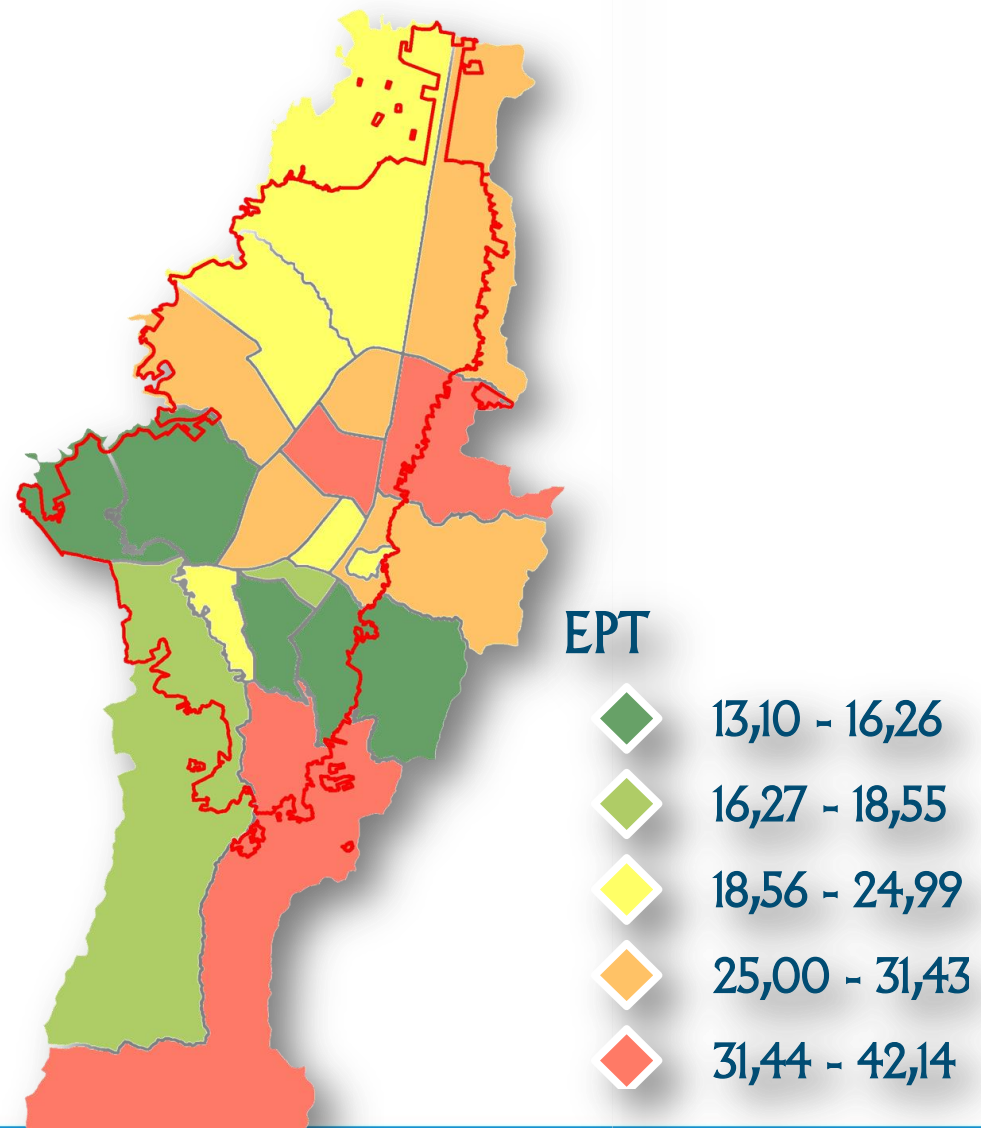
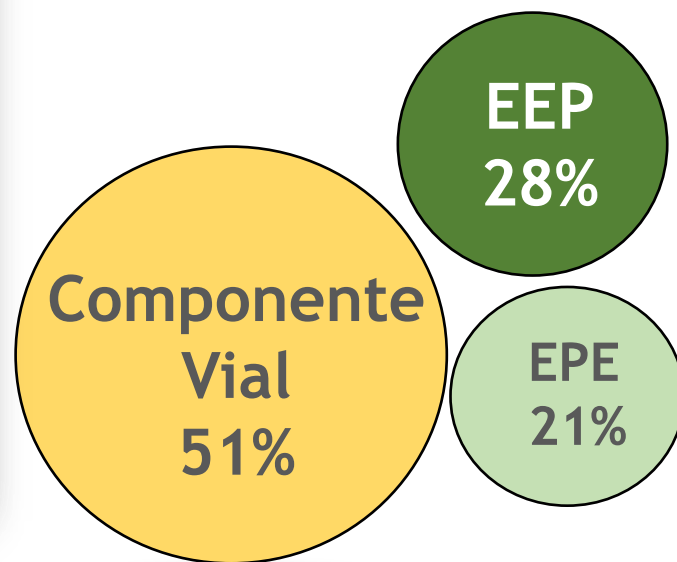
ALCALDÍA MAYOR
DE BOGOTÁ D.C.

BOGOTÁ
MEJOR
PARA TODOS

Defensoría del Espacio Público

Resultados. Results.

EPT: 21,08 m²/hab.
TPE: 21,08 m²/inhabitant.



Visualización Representation



1er
Congreso
Internacional de
Espacio Público
Buenas Prácticas, Mejor Espacio Público

BSERVATORIO
del Espacio Público de Bogotá



ALCALDÍA MAYOR
DE BOGOTÁ D.C.

BOGOTÁ
MEJOR
PARA TODOS

Defensoría del Espacio Público



**1er
Congreso
Internacional de
Espacio Público**
Buenas Prácticas, Mejor Espacio Público

OBSERVATORIO
del Espacio Público de Bogotá



ALCALDÍA MAYOR
DE BOGOTÁ D.C.

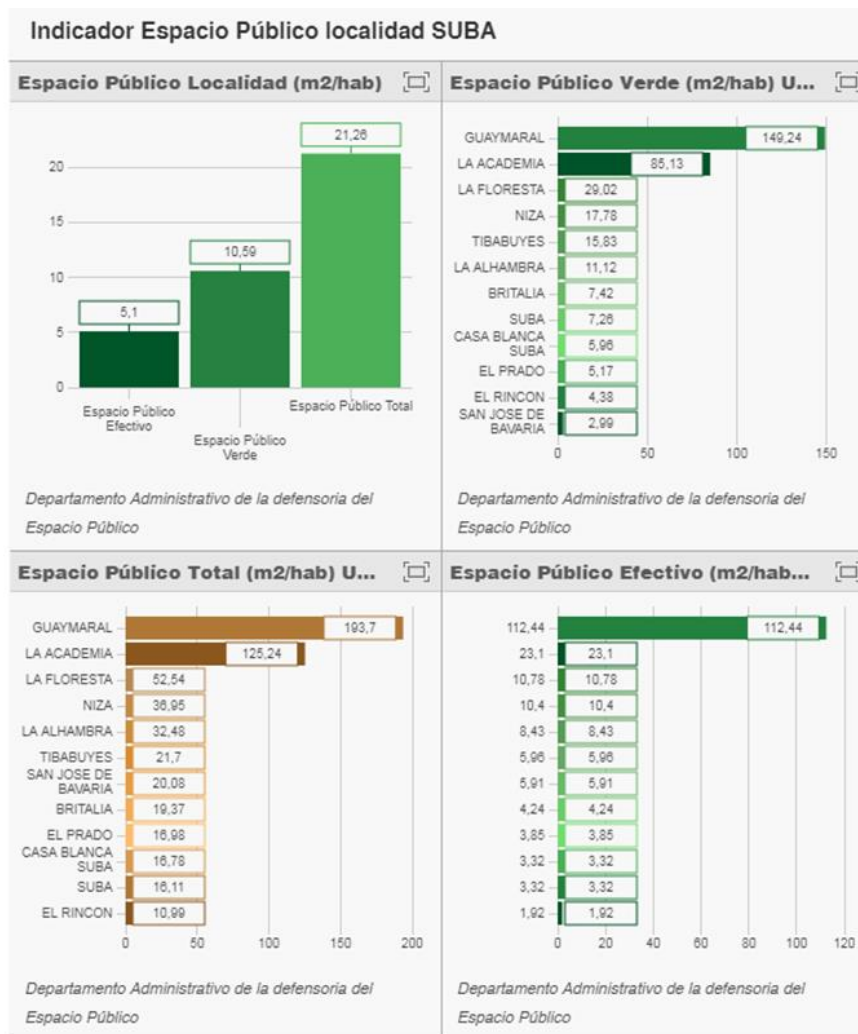
**BOGOTÁ
MEJOR
PARA TODOS**

Defensoría del Espacio Público



•Indicadores:
EPT, EPE y EPV por
localidad y UPZ.

•Datos, mapas y
gráficas.





Espacio Público Localidad Teusaquillo

Espacio Público Localidad (m2/hab)

Categoría	Valor (m2/hab)
Espacio Público Efectivo	12,08
Espacio Público Total	42,14
Espacio Público Verde	14,13

Departamento Administrativo de la defensoría del Espacio Público

Espacio Público Total (m2/hab) U...

Localidad	Valor (m2/hab)
PARQUE SIMON BOLIVAR	610,87
CIUDAD SALITRE ORIENTAL	53,09
TEUSAQUILLO	34,49
GALERIAS	28,32
LA ESMERALDA	23,32
QUINTA PAREDES	22,85

Departamento Administrativo de la defensoría del Espacio Público

Gracias
www.observatorio.dadep.gov.co