



Indicadores de percepción de espacio público

Una iniciativa de

Fundación corona

EL TIEMPO
CASA EDITORIAL


Pontificia Universidad
JAVERIANA
Bogotá

 **Cámara
de Comercio
de Bogotá**

Contenido

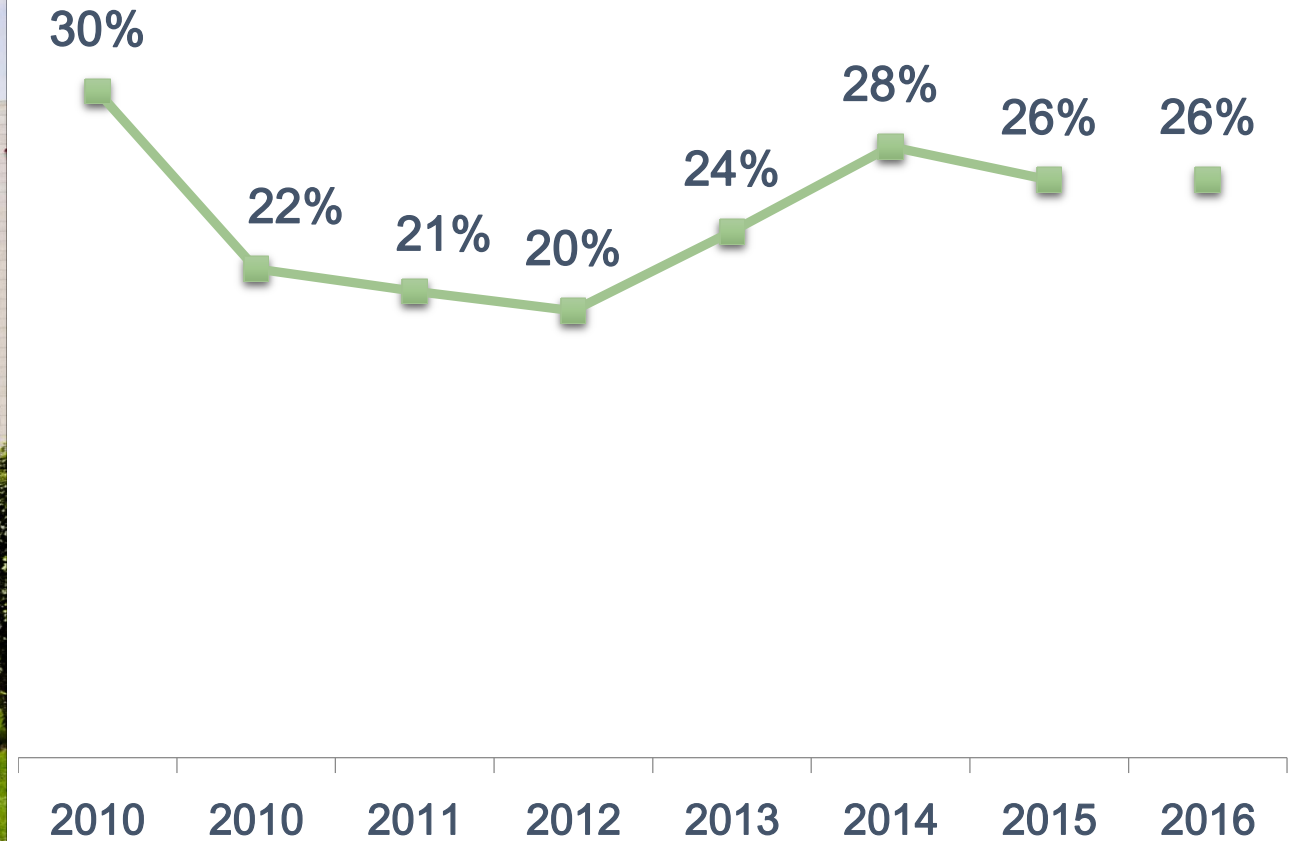


- Nivel de satisfacción Ciudadana con el Espacio Público.
 - Bogotá 2010-2016
 - Red de Ciudades Cómo Vamos 2016
- Nivel de satisfacción Ciudadana con elementos del Espacio Público
 - Medio Ambiente
 - Equipamientos



Nivel de satisfacción Ciudadana con el Espacio Público. Bogotá 2010-2016

Nivel de satisfacción con el espacio público disponible en Bogotá





Nivel de satisfacción con el espacio público disponible en Bogotá en 2016

Total Bogotá



26 % Satisfechos



39% Ni Satisfechos
ni insatisfechos



35 % Insatisfechos

Satisfechos según Grupo de Edad

27% 18 a 25 años

31% 26 a 35 años

22% 36 a 45 años

20% 46 a 55 años

25% Más de 55 años

Satisfechos según sexo

26 %



26 %



Satisfechos según NSE

25%



Bajo

26%



Medio

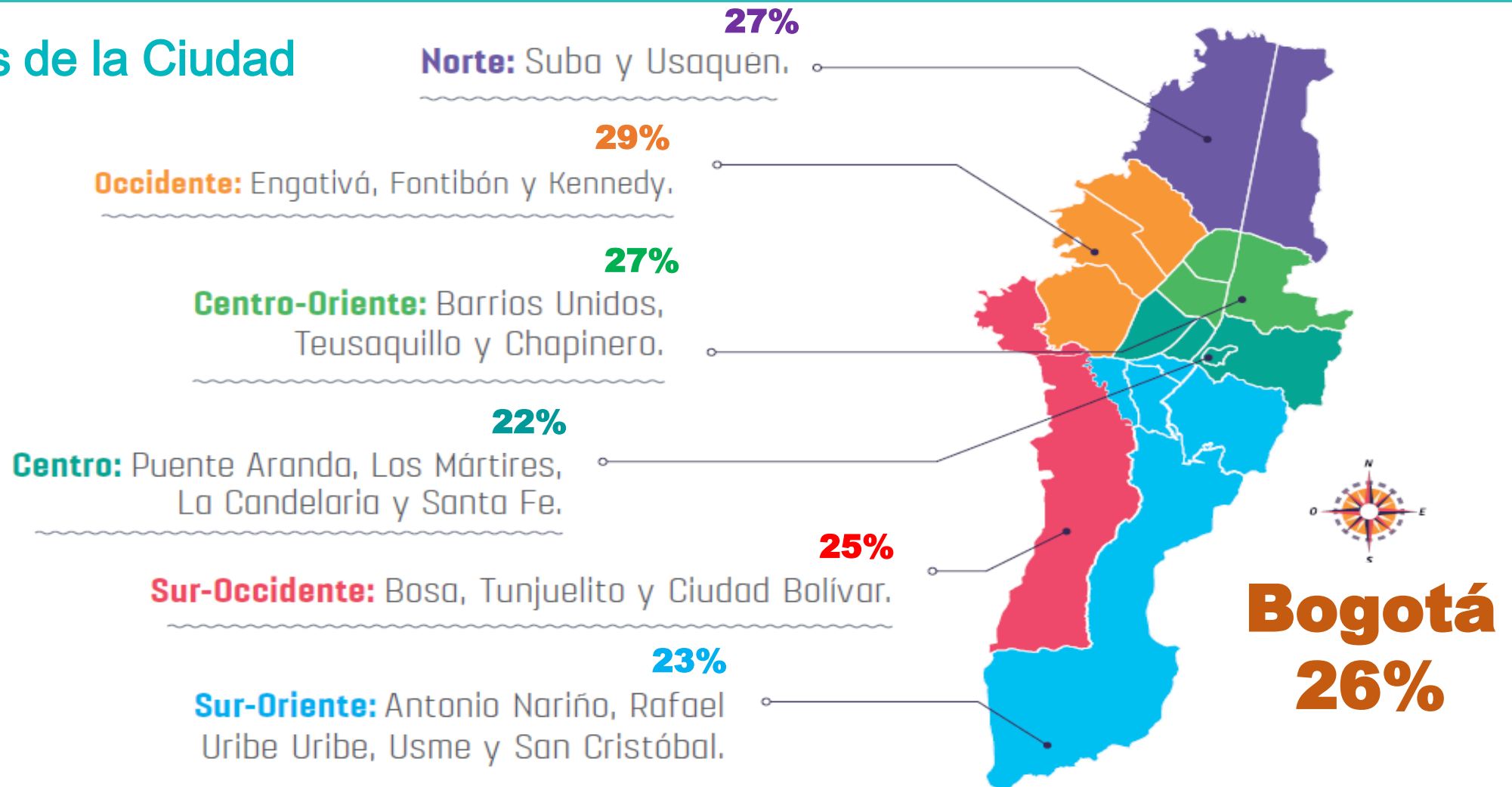
34%



Alto

Porcentaje de ciudadanos que se sienten satisfechos con el espacio público disponible en Bogotá 2016

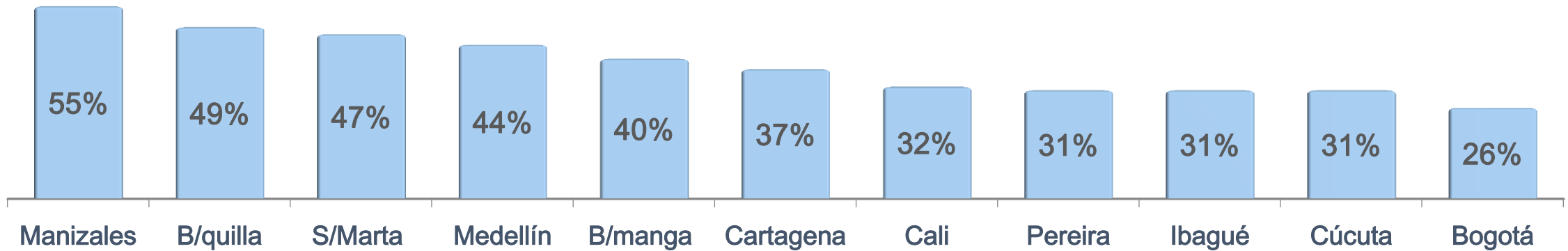
Zonas de la Ciudad



Porcentaje de ciudadanos que se sienten satisfechos con el espacio público disponible 2016

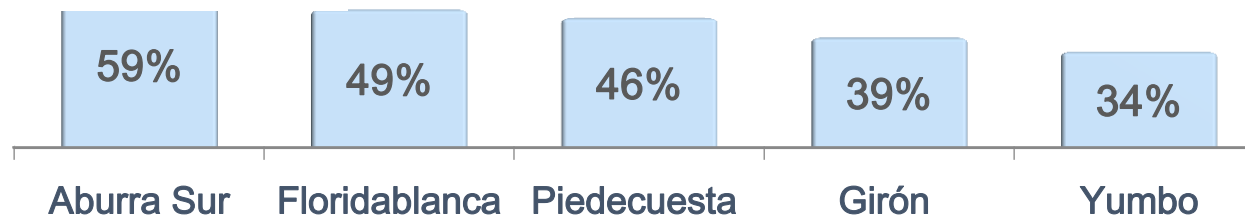
Ciudades capitales

Promedio 38%



Otras Ciudades

Promedio 46%





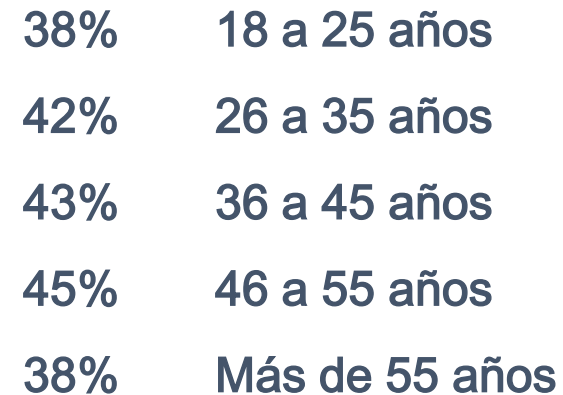
Nivel de satisfacción Ciudadana con elementos del Espacio Público

Nivel de satisfacción con los parques y zonas verdes públicas de su barrio Bogotá en 2016

Total Bogotá



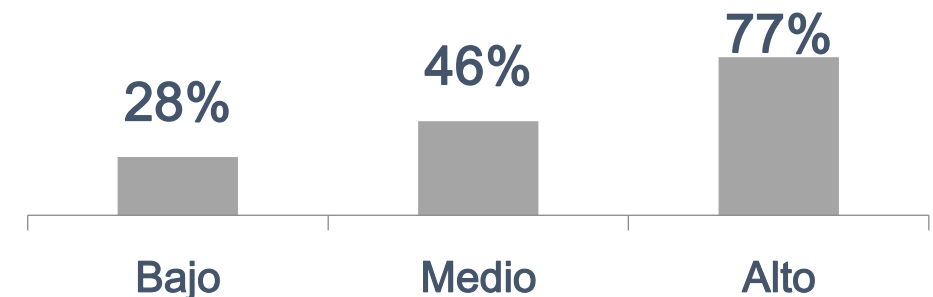
Satisfechos según Grupo de Edad



Satisfechos según sexo

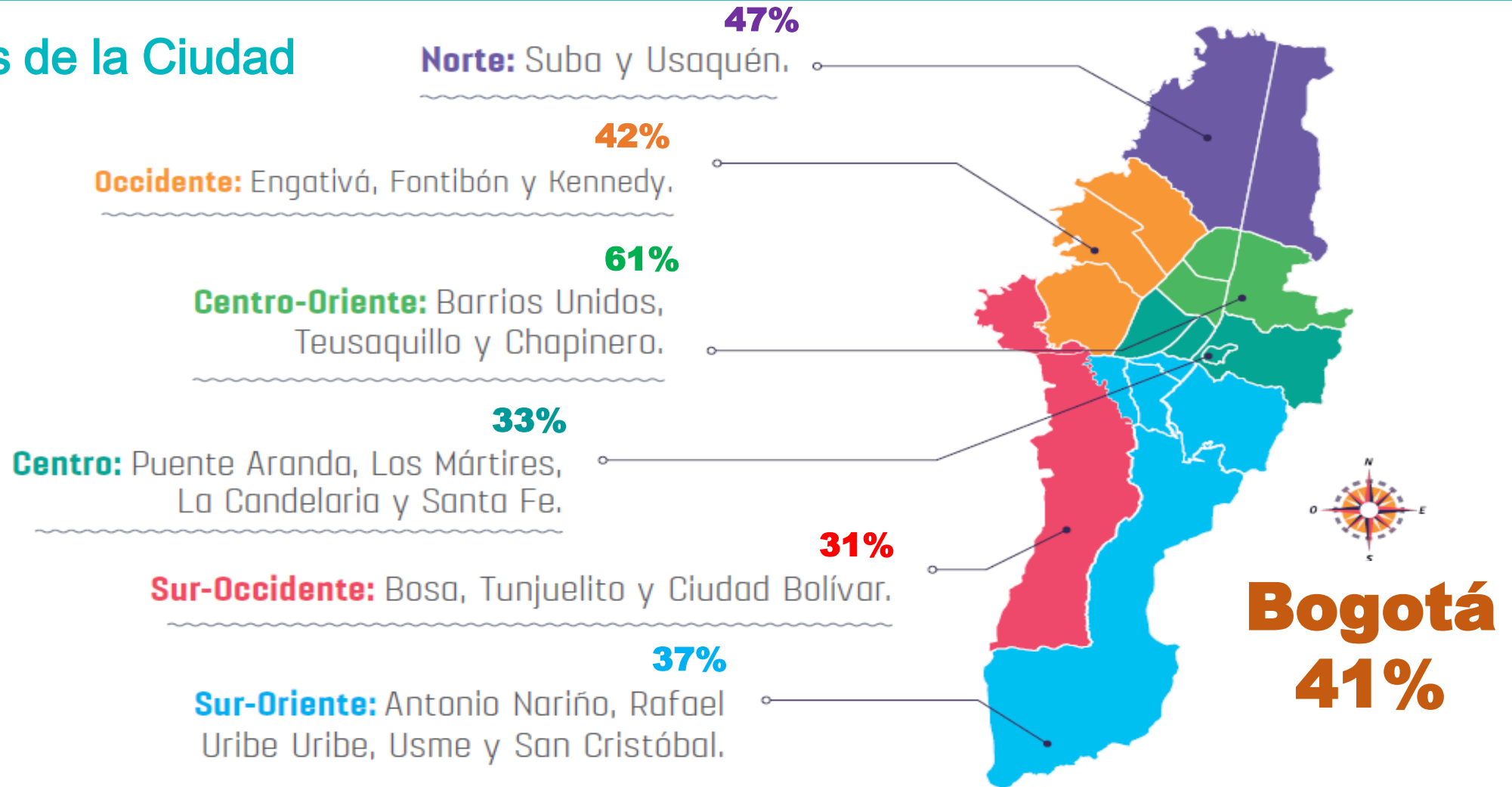


Satisfechos según NSE



Ciudadanos que se sienten satisfechos con los parques y zonas verdes públicas de su barrio. Bogotá 2016

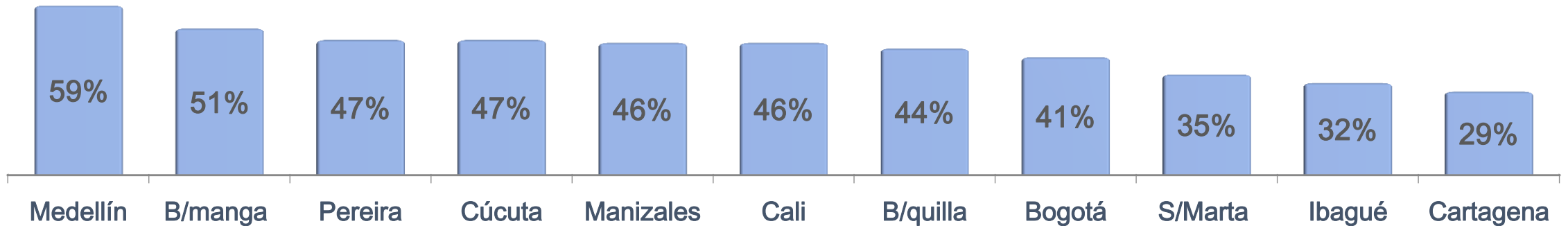
Zonas de la Ciudad



Porcentaje de ciudadanos que se sienten satisfechos con los parques 2016

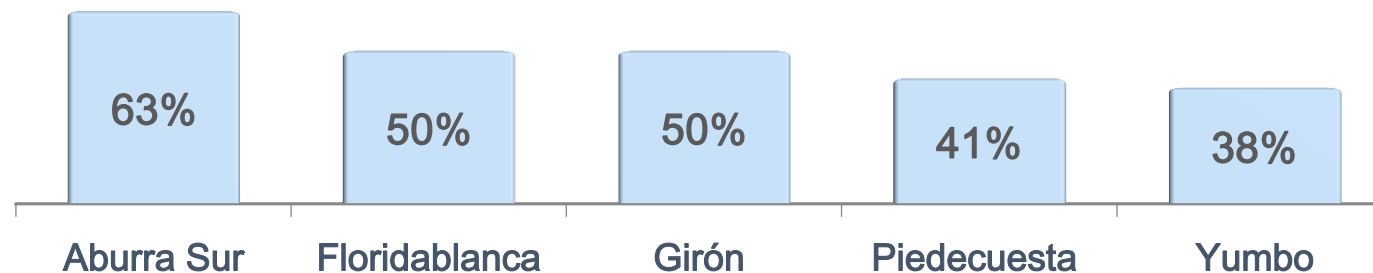
Ciudades capitales

Promedio 43%



Otras Ciudades

Promedio 49%



Nivel de satisfacción con aspectos relacionados con el medio ambiente en Bogotá 2016

Satisfacción con...



La cantidad de árboles en la ciudad.

Insatisfacción con...



La contaminación visual en la ciudad.



El nivel de ruido en la ciudad.



Las basuras en las calles.



Los escombros en las calles.

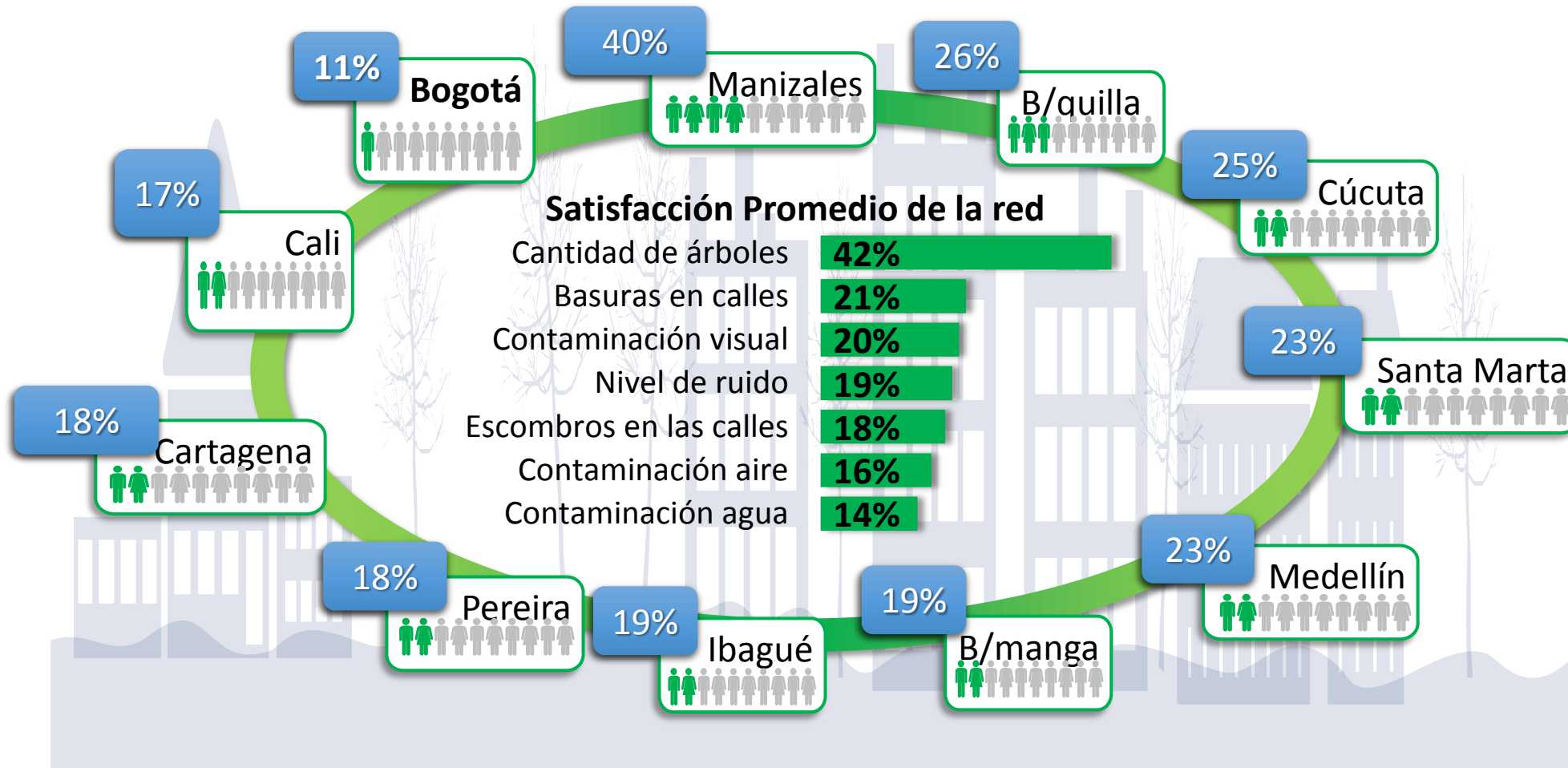


La contaminación del aire



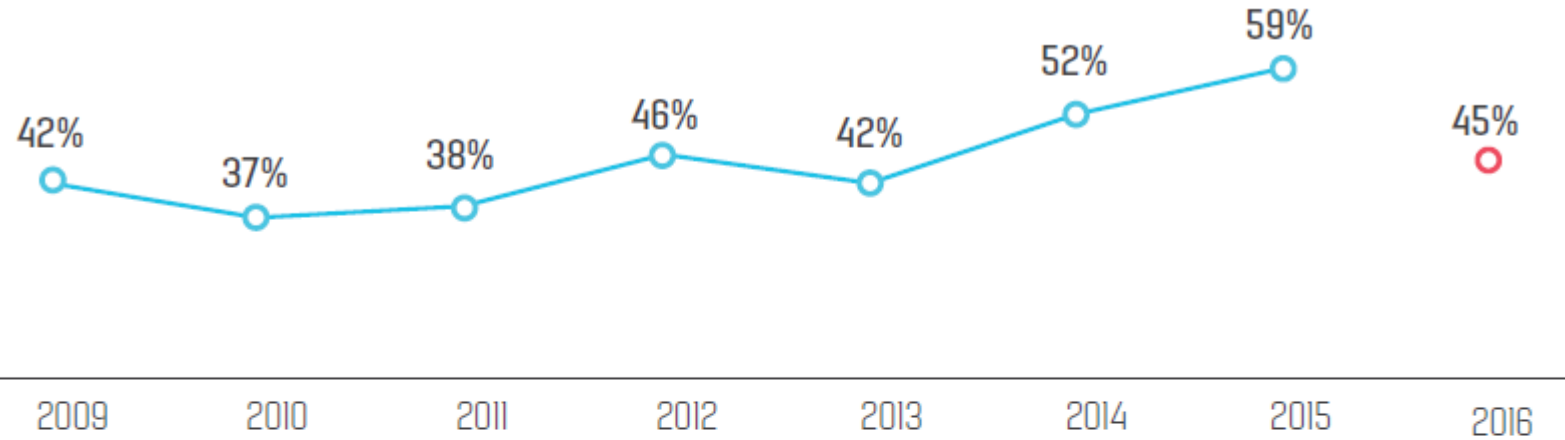
La contaminación del agua, ríos, quebradas, humedales, etc.

Nivel de satisfacción con aspectos relacionados con el medio ambiente en 2016

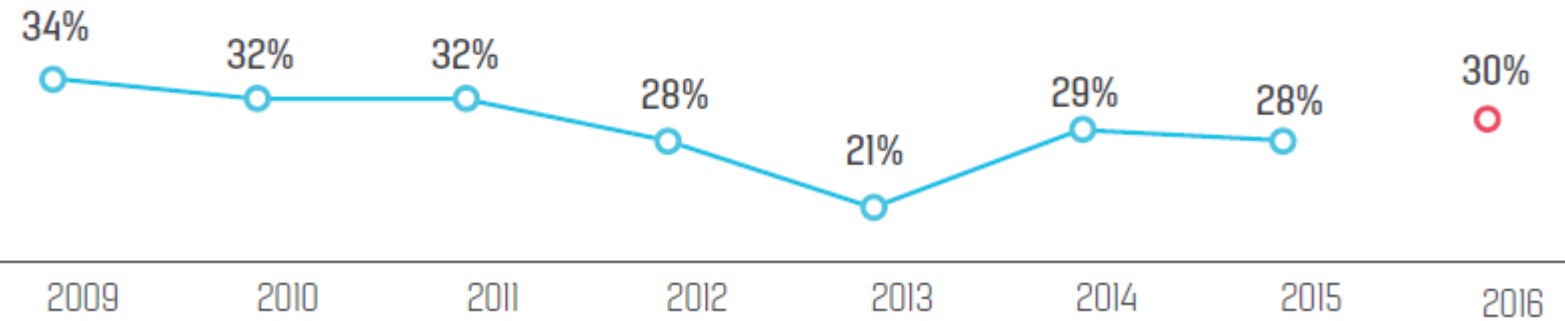


Percepción de seguridad en Bogotá en 2016

Se siente **inseguro** en la ciudad

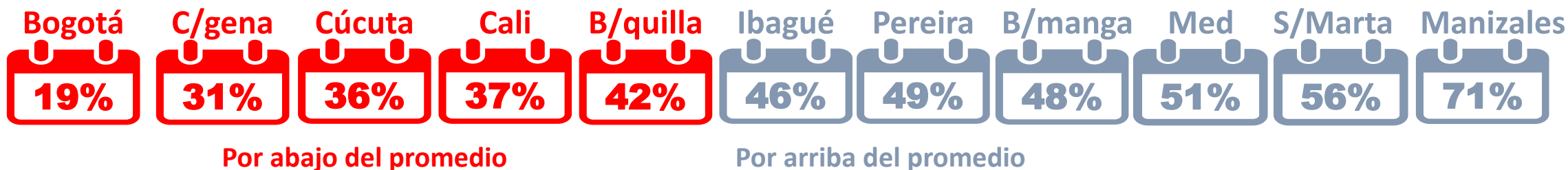


Se siente **inseguro** en su barrio



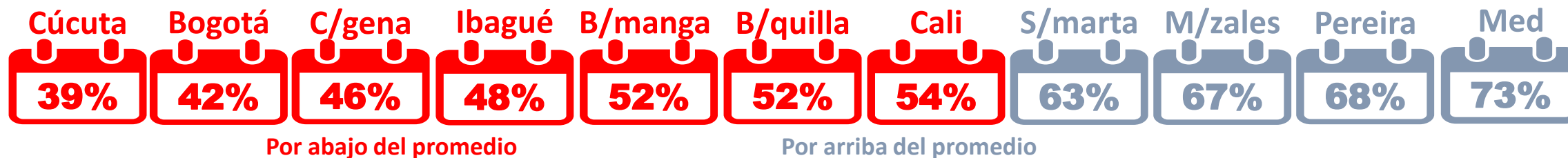
Se sienten seguros en la ciudad

(prom. 2016 Ciudades Capitales= 44%)



Se sienten seguros en el barrio

(prom. 2016 Ciudades Capitales= 55%)



Nivel de satisfacción con el funcionamiento de semáforos en Bogotá en 2016

Total Bogotá



42 % Satisfechos



31% Ni Satisfechos
ni insatisfechos



27 % Insatisfechos



Satisfechos según Zona de la Ciudad

Norte 46%

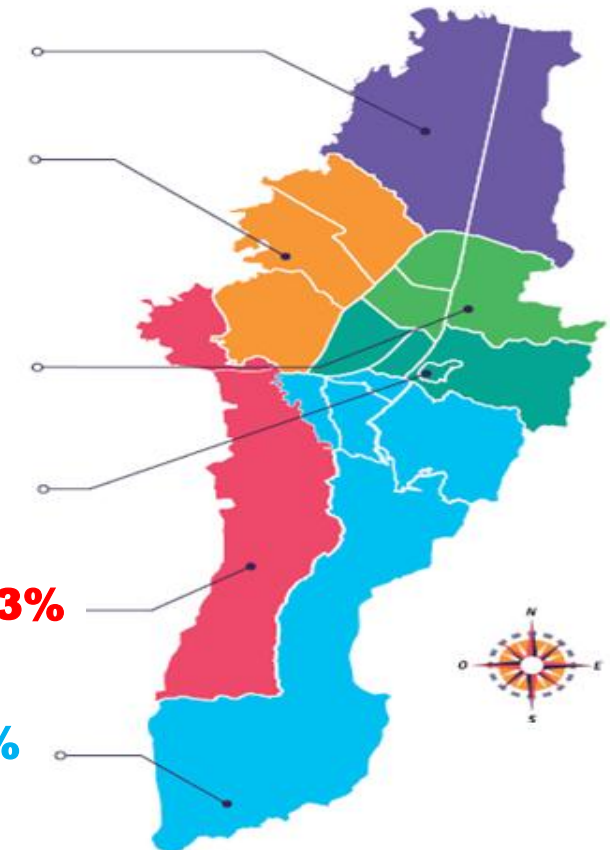
Occidente 46%

Chapinero 36%

Centro 39%

Sur Occidente 33%

Sur Oriental 44%



Nivel de satisfacción con las cebras para paso peatonal en Bogotá en 2016

Total Bogotá



36 % Satisfechos



29 % Ni Satisfechos
ni insatisfechos



35 % Insatisfechos



Satisfechos según Zona de la Ciudad

Norte 32%

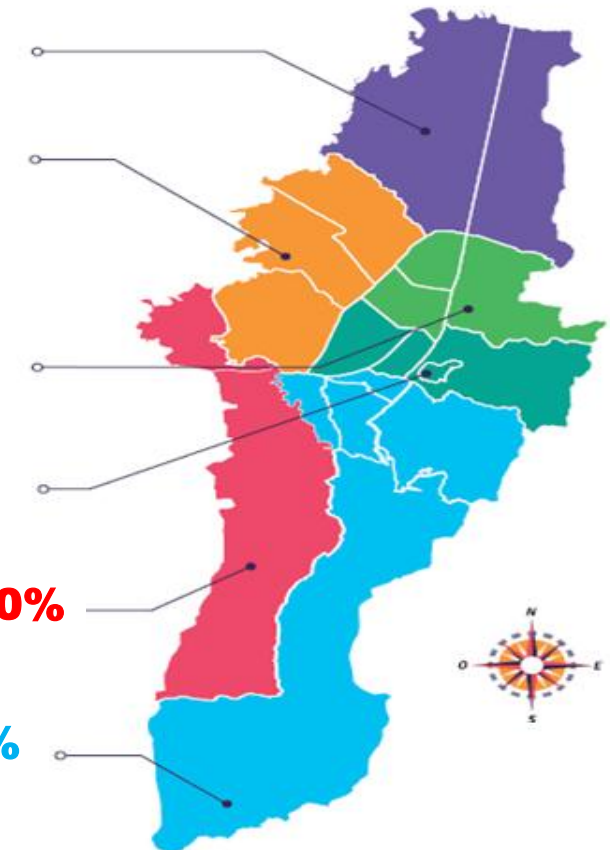
Occidente 41%

Chapinero 29%

Centro 32%

Sur Occidente 40%

Sur Oriental 35%



Nivel de satisfacción con los paraderos en Bogotá en 2016

Total Bogotá



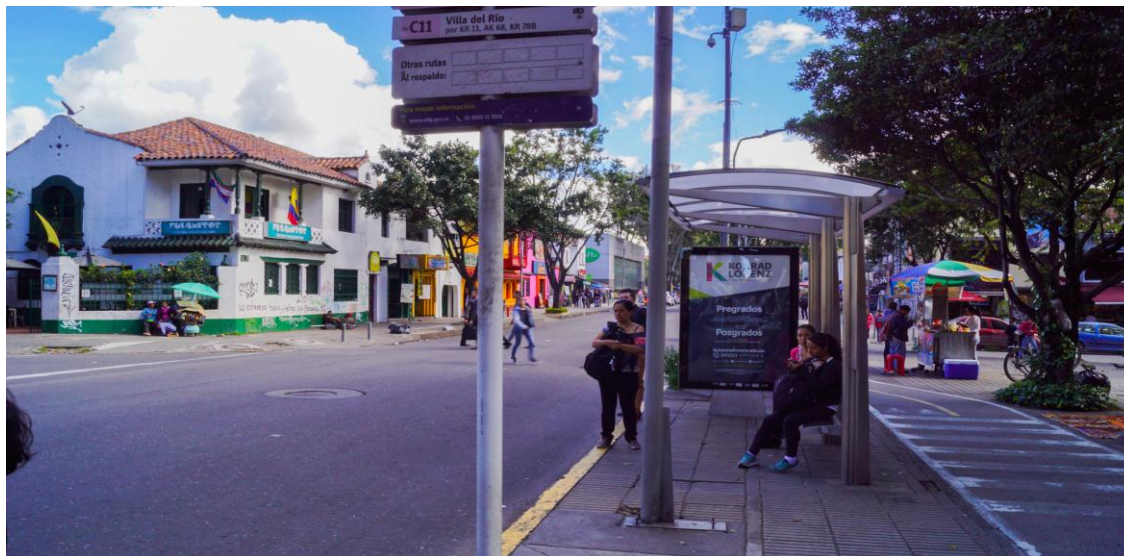
30 % Satisfechos



31 % Ni Satisfechos
ni insatisfechos



39 % Insatisfechos



Satisfechos según Zona de la Ciudad

Norte 35%

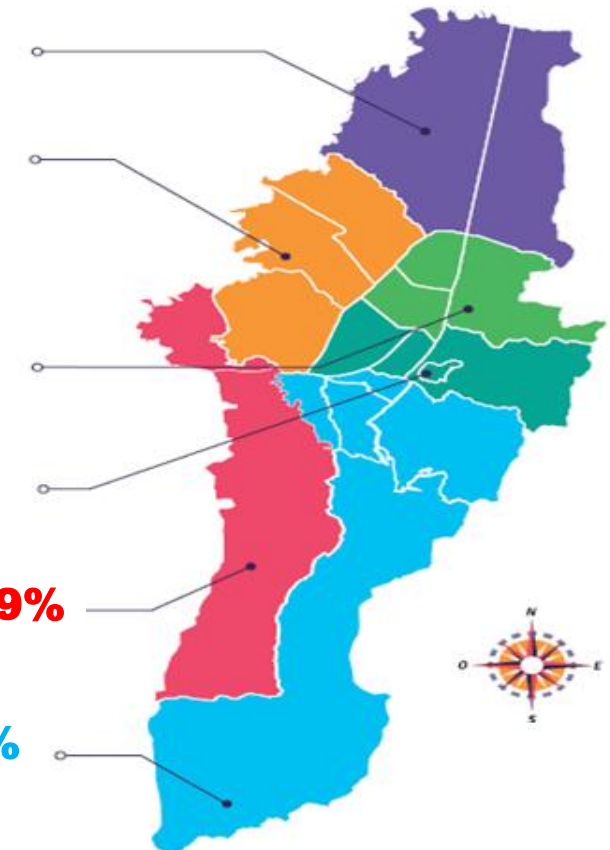
Occidente 32%

Chapinero 28%

Centro 30%

Sur Occidente 29%

Sur Oriental 26%



Nivel de satisfacción con los Puentes peatonales en Bogotá en 2016

Total Bogotá



34 % Satisfechos



35 % Ni Satisfechos
ni insatisfechos



31 % Insatisfechos



Satisfechos según Zona de la Ciudad

Norte 35%

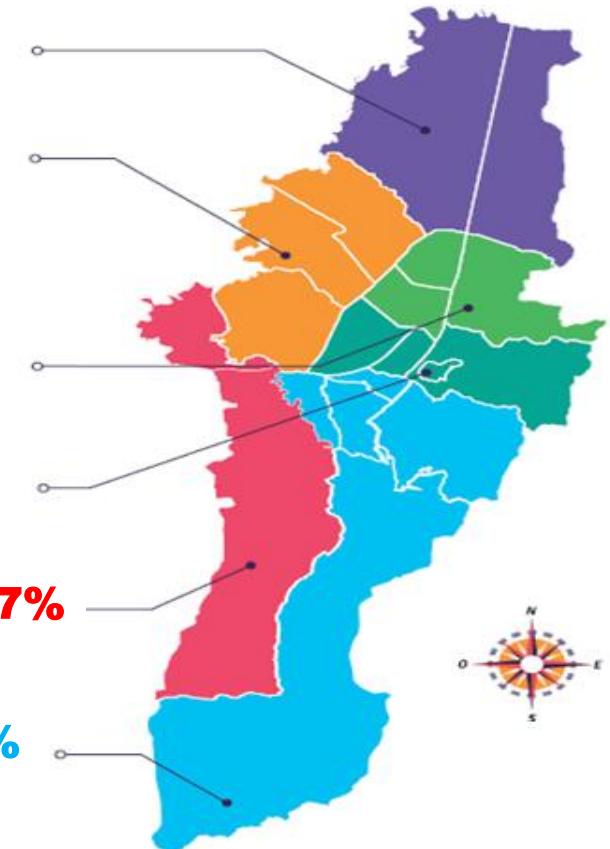
Occidente 37%

Chapinero 30%

Centro 30%

Sur Occidente 37%

Sur Oriental 30%



BOGOTÁ



cómovamos

**MUCHAS
GRACIAS**

Una iniciativa de

Fundación **corona**

EL TIEMPO
CASA EDITORIAL

