



PROGRAMA GLOBAL DE ESPACIO PÚBLICO ONU- HABITAT

Congreso Internacional Espacio Público
Sara Thabit

Especialista de Programa Planeación Urbana y Urbano-Regional
ONU-Habitat Colombia y Ecuador

9 Agosto 2017



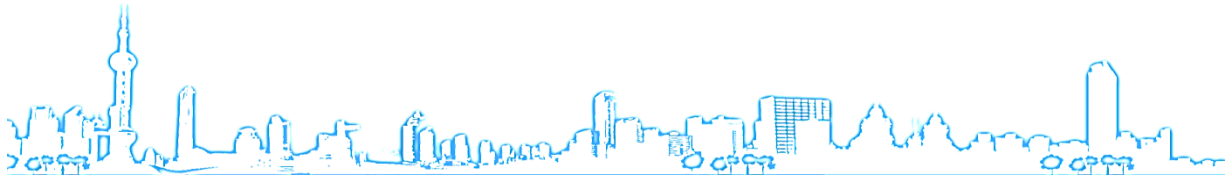
ONU  HABITAT
POR UN MEJOR FUTURO URBANO

Mandato ONU-Habitat

ONU-HABITAT RECIBE EL MANDATO DE TRABAJAR CON EL ESPACIO PÚBLICO

A través de la Resolución del Consejo de Gobierno 23/4, Abril 2011

- Los gobiernos han de trabajar con el espacio público dentro del marco de las políticas de desarrollo urbano.
- Los gobiernos y las autoridades locales han de usar el espacio público para promover inclusión, desarrollo económico, cultura y resiliencia ambiental en las ciudades.



¿Qué es Habitat III?



1976
Habitat I
Vancouver, Canada

1996
Habitat II
Istanbul, Turkey

2016
Habitat III
Quito, Ecuador



Agenda Urbana Global



La Nueva Agenda Urbana aprobada en 2016 en Quito durante la conferencia mundial HABITAT III organizada por Naciones Unidas .



OBJETIVOS DE DESARROLLO SOSTENIBLE

ODS 11.

“Conseguir que las ciudades y los asentamientos humanos sean inclusivos, seguros, resilientes y sostenibles.”



Ejes Estratégicos ODS no.11

ODS No. 11: “Ciudades y Asentamientos Humanos inclusivos, seguros resilientes y sostenibles”



Fomento de la vivienda digna



Disminución material particulado en el aire



Existencia Política Urbana Nacional



Transporte Público confiable



Espacios verdes públicos en las ciudades



Estrategias de resiliencia



Uso eficiente del suelo



Manejo adecuado de residuos



Códigos de construcción urbana



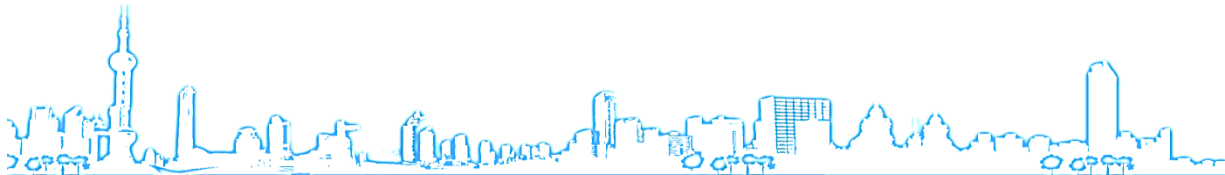
Prevención de riesgos cambio climático



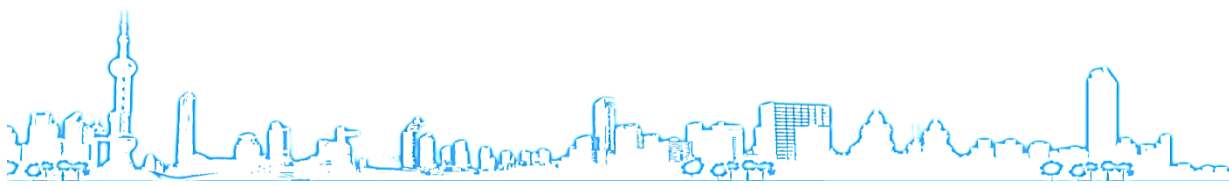
Número de intersecciones por km²



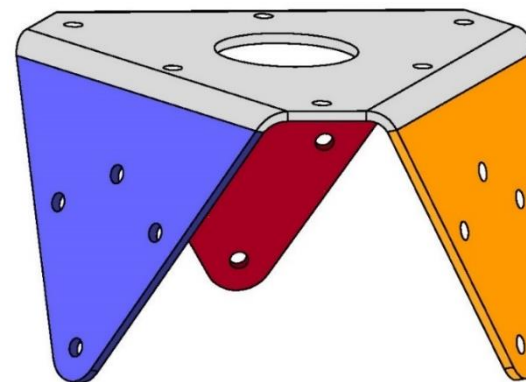
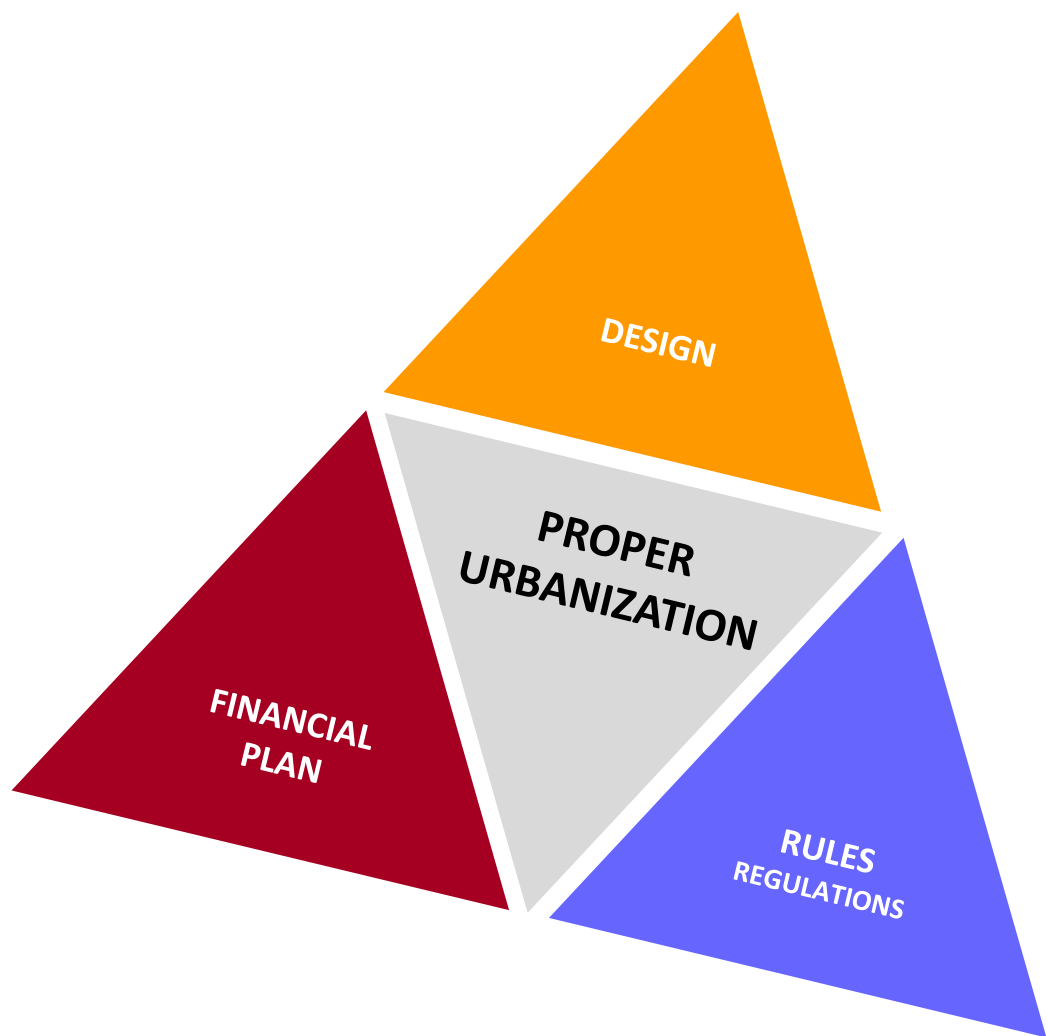
Índice de Biodiversidad en las ciudades



Hacia una urbanización sostenible: la Nueva Agenda Urbana



La Nueva Agenda Urbana: three pronged approach



Presentación original de Joan Clos, Director Ejecutivo de UN-Habitat

La Nueva Agenda Urbana: three pronged approach

- **Economía urbana y finanzas municipales**
“Una Buena urbanización genera riqueza”

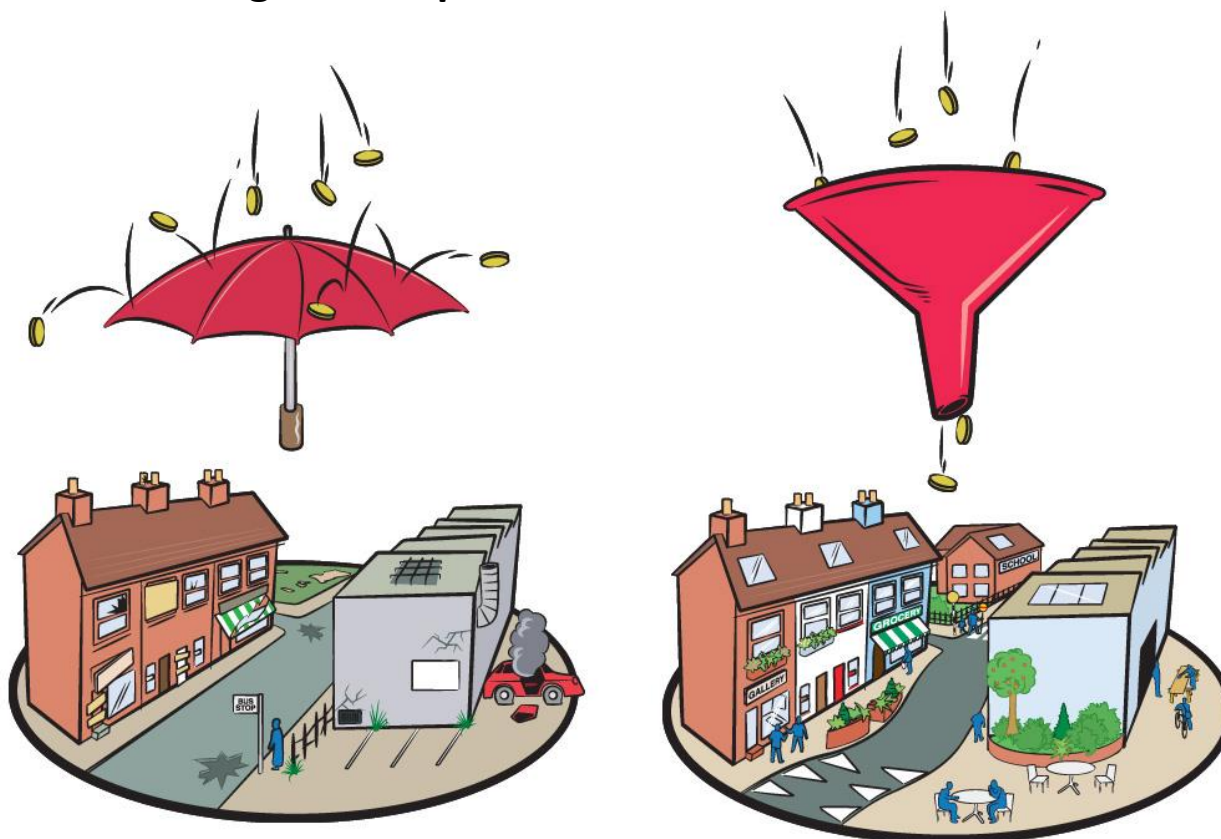


Illustration by Rory Seaford of The Creative Element,
www.pluggingtheleaks.org/resources/plm_ptl_images.htm

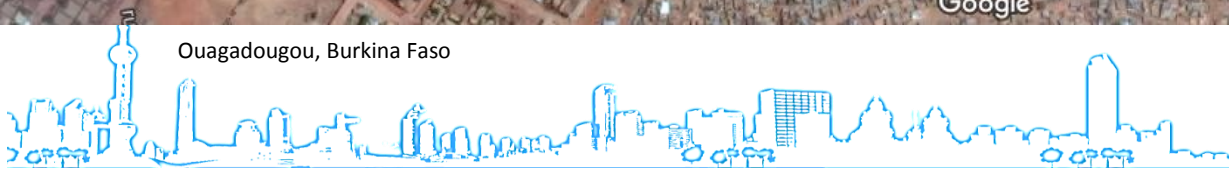


La Nueva Agenda Urbana: three pronged approach

- **Regulación y norma urbana**

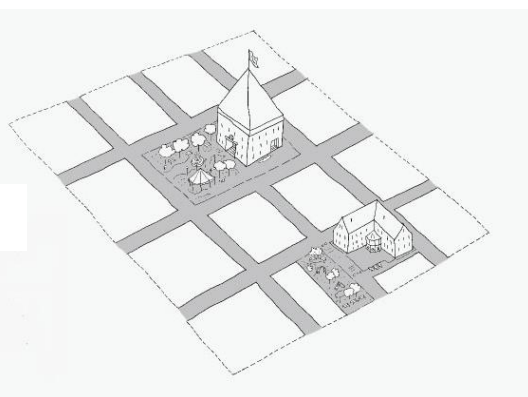


Ouagadougou, Burkina Faso



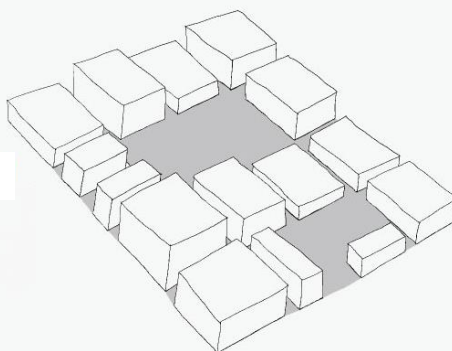
La Nueva Agenda Urbana: three pronged approach

- **Buen diseño urbano**



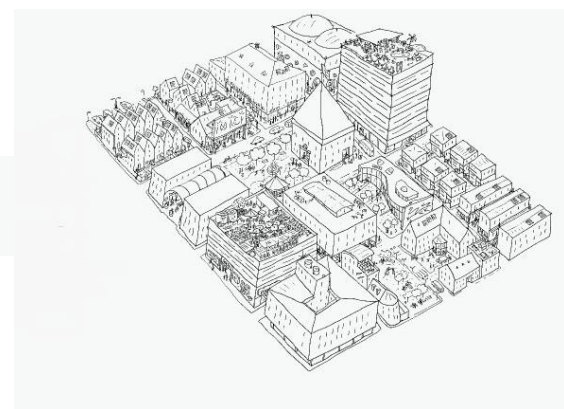
Espacio público

+

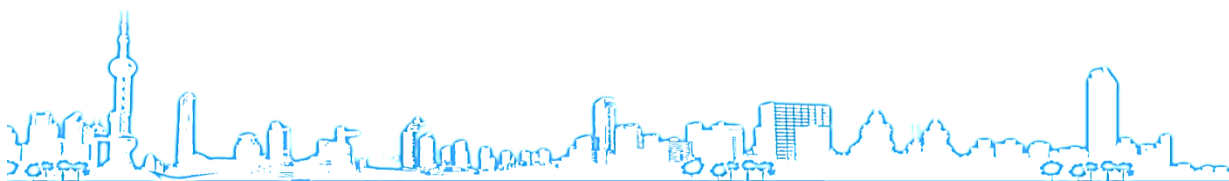


Parcelas edificables

=

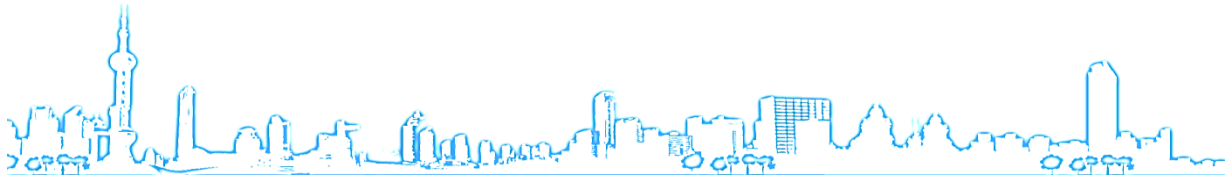


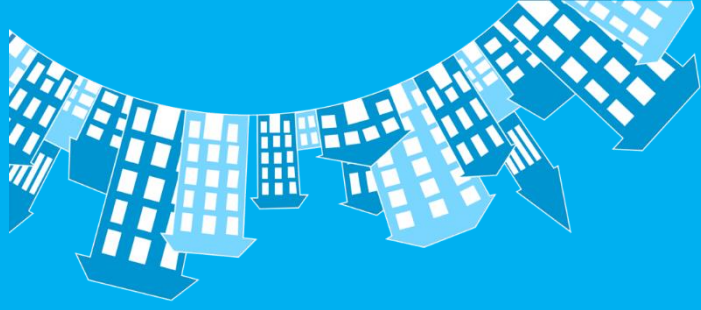
La ciudad



13. *Imaginamos ciudades y asentamientos humanos que:*
(...)

*b) Alientan la participación; promueven la colaboración cívica; generan un sentimiento de pertenencia y propiedad entre todos sus habitantes; otorgan **prioridad a la creación de espacios públicos seguros, inclusivos, accesibles, verdes y de calidad que creen las condiciones adecuadas para las familias; contribuyan a mejorar la interacción social e intergeneracional, las expresiones culturales y la participación política, según proceda; y fomentan la cohesión social, la inclusión y la seguridad en sociedades pacíficas y pluralistas**, ciudades donde se satisfacen las necesidades de todos los habitantes, reconociendo las necesidades específicas de aquellos en situaciones de vulnerabilidad;*





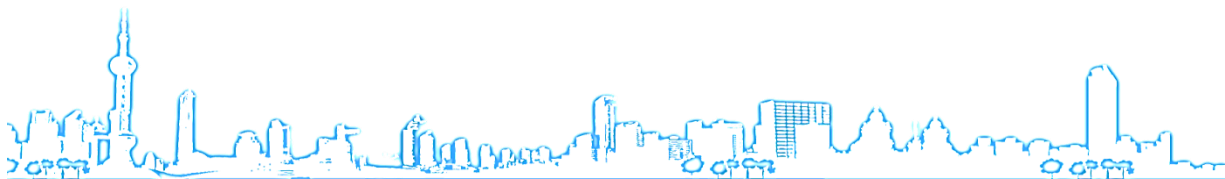
PROGRAMA GLOBAL ESPACIO PÚBLICO ONU-HABITAT



PROGRAMA GLOBAL EN ESPACIO PÚBLICO: Foco y actividades

<http://www.urbangateway.org/publicspace>

<http://blockbyblock.org/>



Fundamentos de Espacio Publico

¿QUÉ ES UN ESPACIO PUBLICO?

“Espacios públicos son todos los lugares de propiedad pública o de uso público, accesible y de disfrute de todos sin fines de lucro”

Charter on Public Spaces

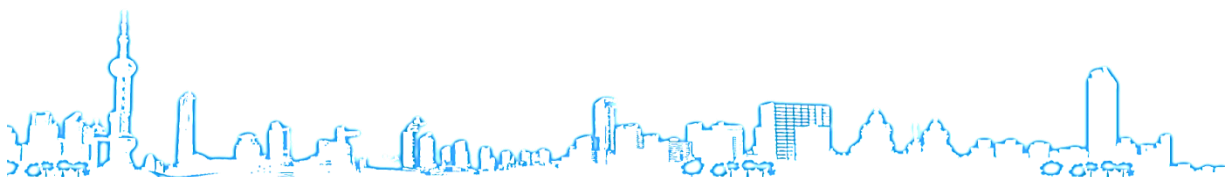
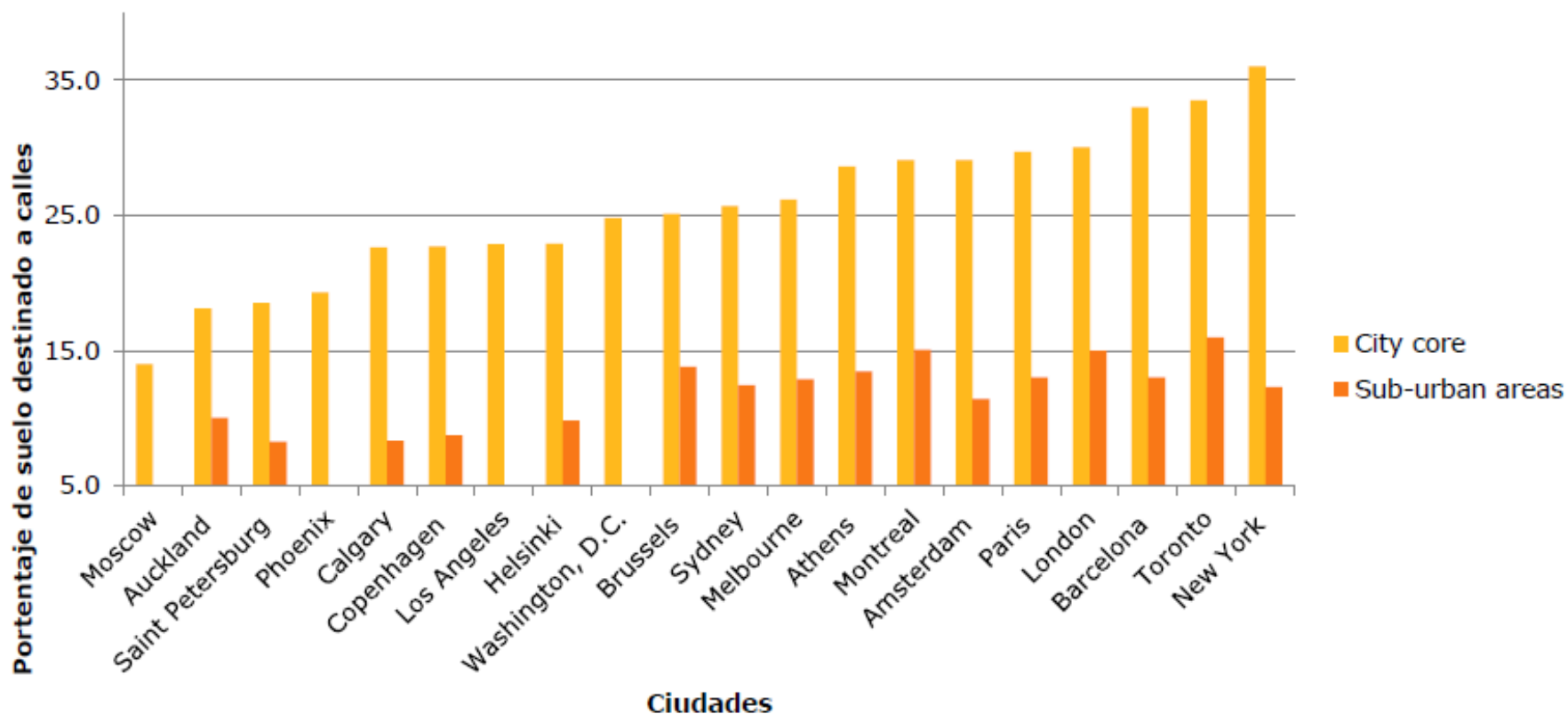
Fundamentos de Espacio Publico

ESPACIO PÚBLICO DE CALIDAD

- **CALLES** – Espacio adecuado para las calles y malla urbana eficiente
- **ESPACIO PÚBLICO ABIERTO** – Accesibilidad, áreas verdes, seguridad, funcional
- **EQUIPAMIENTO PÚBLICO** – adecuado a las necesidades, inclusivo

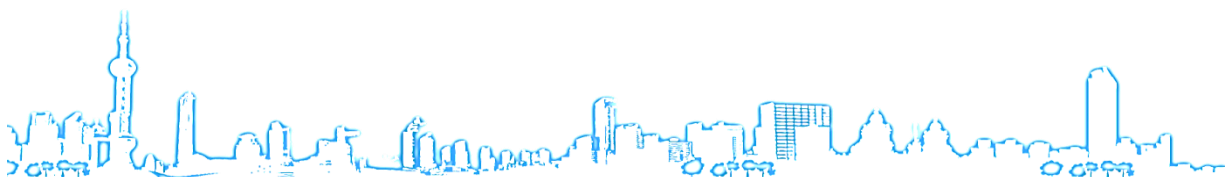
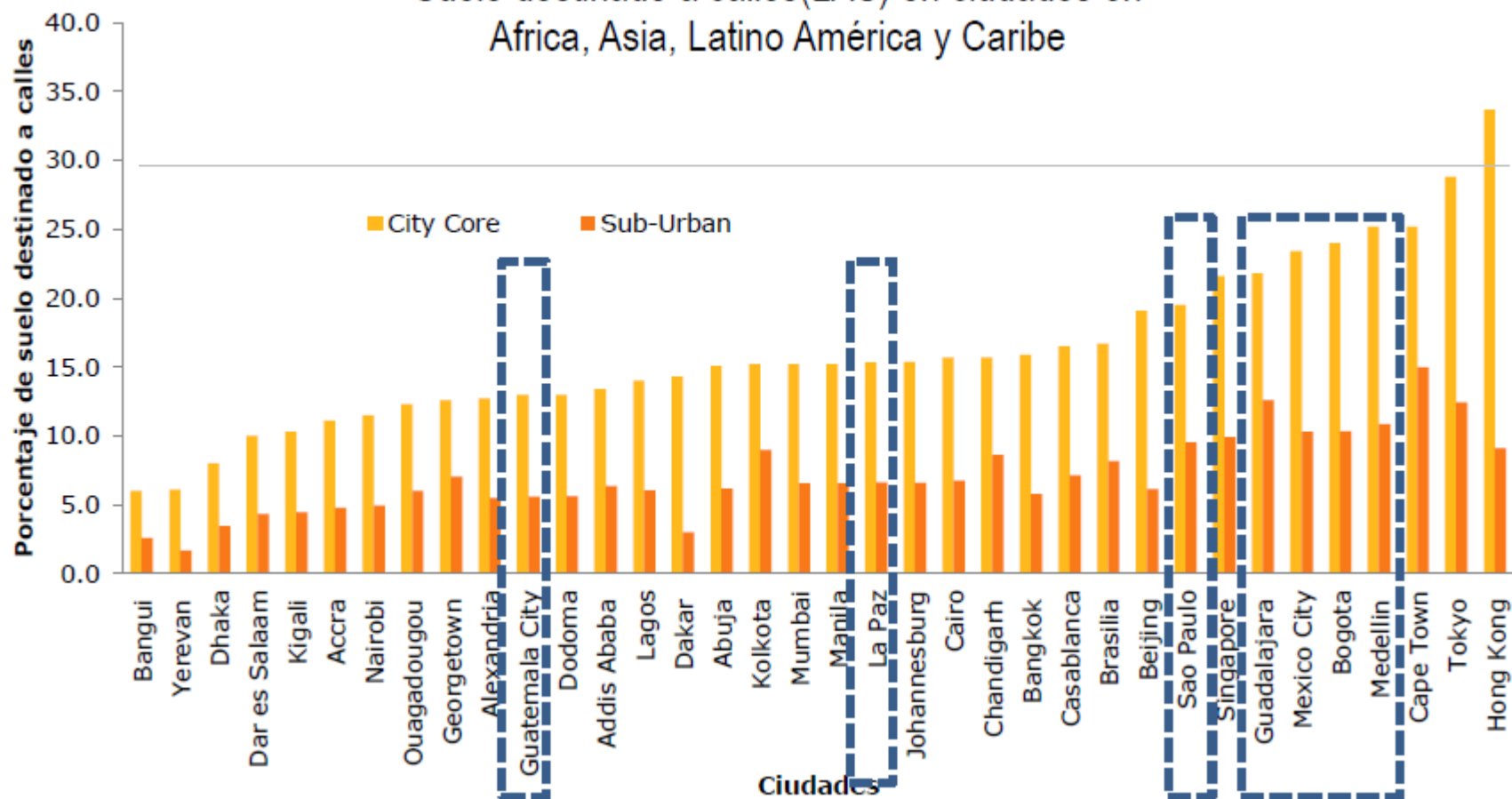
Suelo destinado a la planificación de calles

Suelo destinado a calles en ciudades,
Europa, Norte América & Oceanía

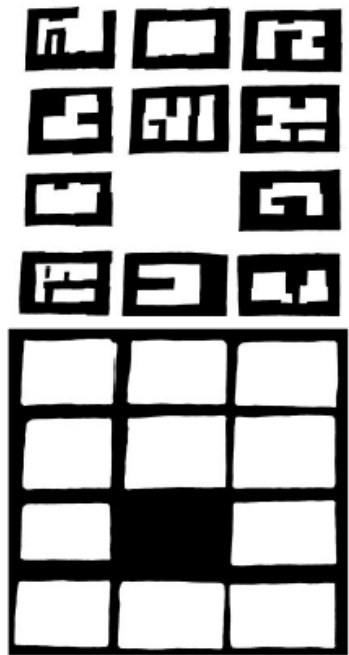
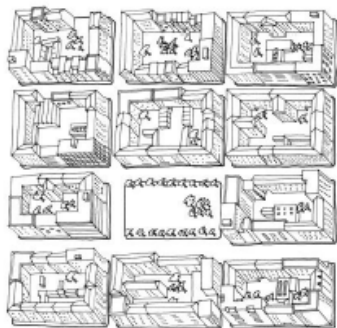


Suelo destinado a la planificación de calles

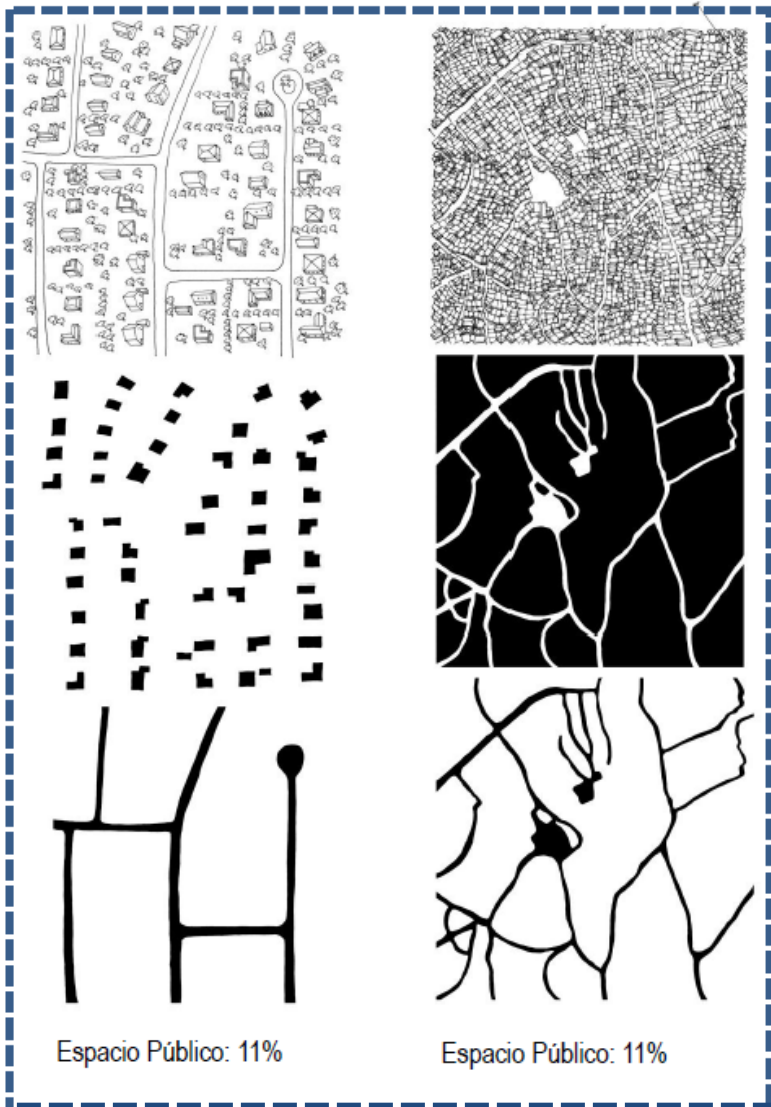
Suelo destinado a calles(LAS) en ciudades en Africa, Asia, Latino América y Caribe



Distribución del suelo destinado a espacio público

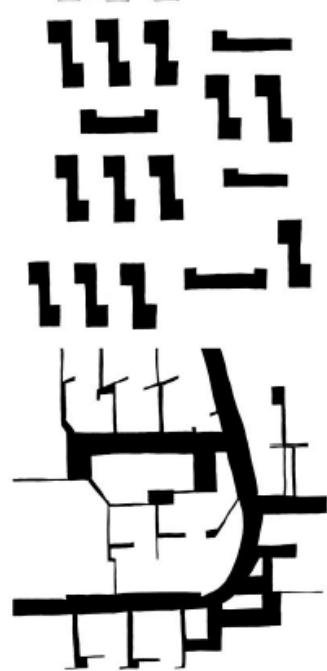
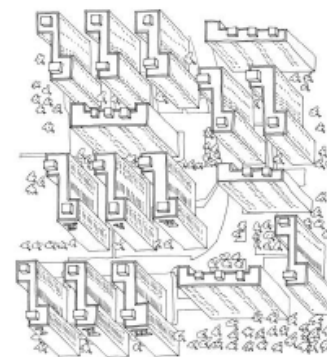


Espacio Público: 39%



Espacio Público: 11%

Espacio Público: 11%

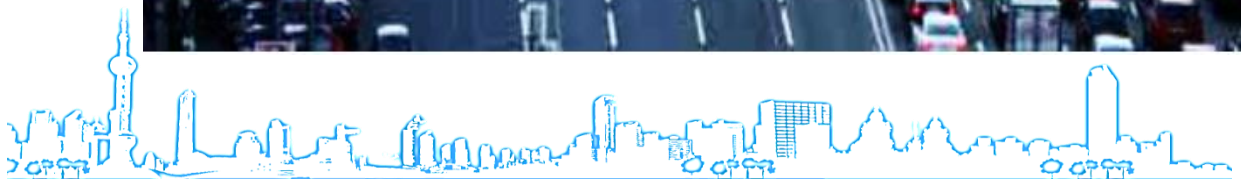


Espacio Público: 17%



Suelo destinado a la planificación de calles

**REDUCIDA CONECTIVIDAD DE CALLES CON POCAS INTERSECCIONES
EL CASO DE MOSCÚ**



Espacio público en ciudades Colombianas

		population density	Public space per capita	land allocated to streets
COUNTRY	CITY	ID_HI_PD	Public space per capita	ID_SC_LAS
Colombia	Armenia	10,195.00	2.30	21.65
Colombia	Barranquilla	17,341.00	2.30	20.34
Colombia	Bogota	24,969.00	3.30	18.28
Colombia	Bucaramanga	11,973.00	4.50	18.46
Colombia	Cali	19,187.00	2.50	19.20
Colombia	Cartagena	12,898.00	7.00	14.61
Colombia	Cucuta	12,158.00	2.60	17.16
Colombia	Florencia	8,646.00	2.80	
Colombia	Ibague	15,122.00	1.40	16.14
Colombia	Manizales	13,465.00	3.10	
Colombia	Medellin	13,973.00	3.10	22.07
Colombia	Monteria	8,910.00	3.10	16.20
Colombia	Neiva	8,532.00	3.00	22.50
Colombia	Pasto	10,195.00	5.00	20.96
Colombia	Pereira	17,405.00	2.00	20.90
Colombia	Popoyan	12,175.00	2.50	
Colombia	Quibdo	5,736.00	2.80	
Colombia	Riohacha	7,674.00	1.40	
Colombia	Santa Marta	8,607.00	3.50	20.02
Colombia	Sincelejo	15,927.00	2.30	19.08
Colombia	Tunja	10,863.00	1.20	19.46
Colombia	Valledupar	11,166.00	3.70	25.89
Colombia	Villavicencio	19,876.00		18.87

Fuente: Reporte Estado Ciudades Colombianas
ONU-Habitat

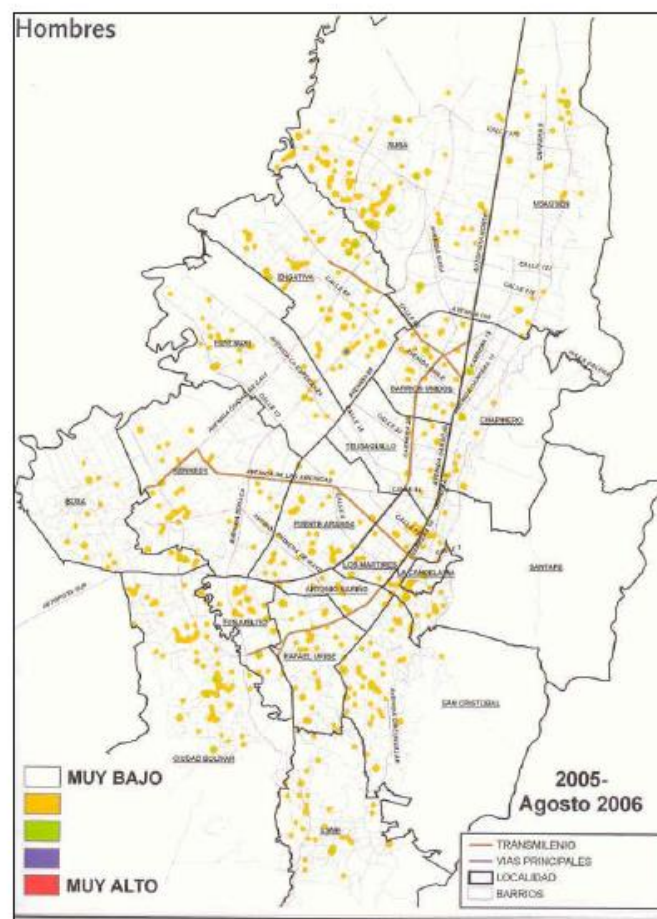
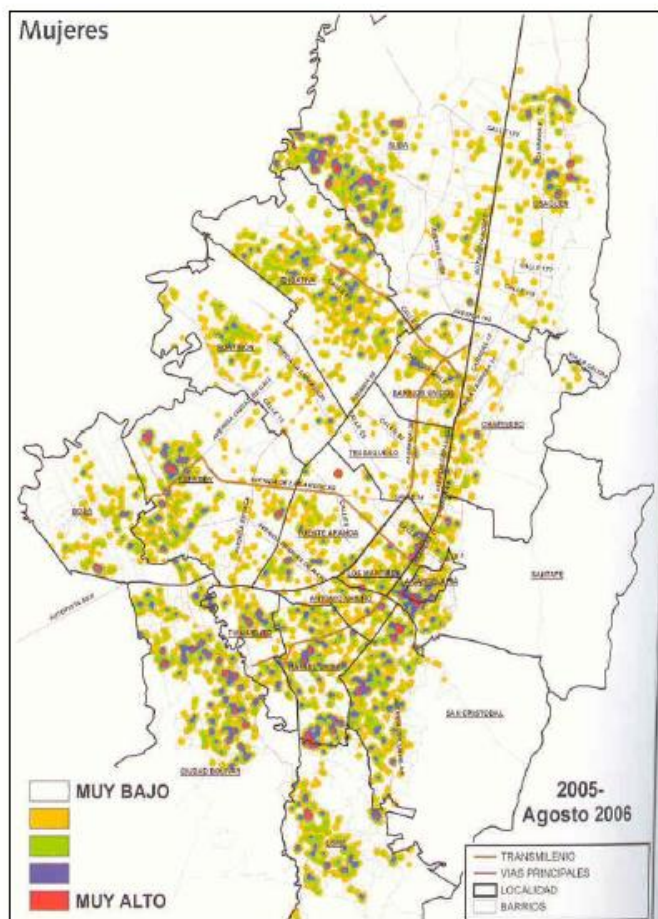


Fundamentos de Espacio Publico

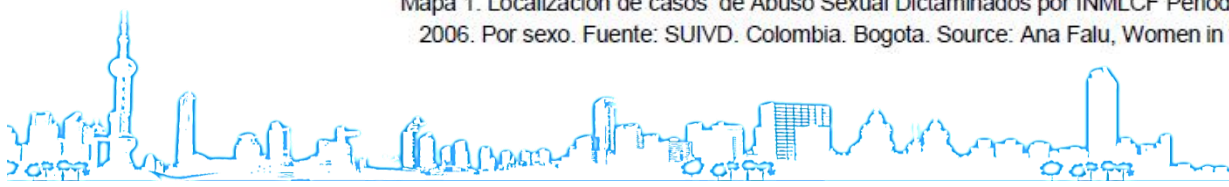
**El espacio público se relaciona
directamente con los
derechos humanos, la igualdad y
el enfoque de género**

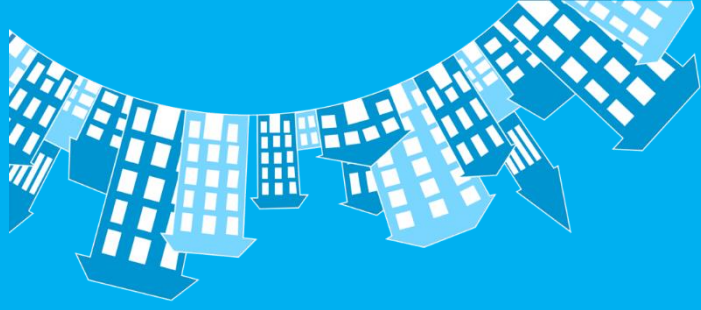
Derechos humanos, igualdad y enfoque de género

VIOLENCE IN THE CITY OF BOGOTA



Mapa 1. Localización de casos de Abuso Sexual Dictaminados por INMLCF Periodo Enero 2005- Agosto 2006. Por sexo. Fuente: SUIVD. Colombia. Bogota. Source: Ana Falu, Women in the city presentation





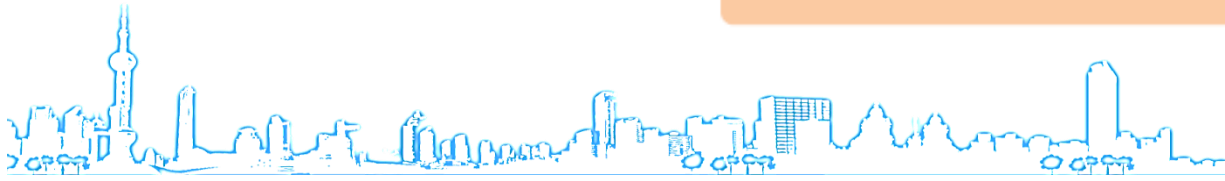
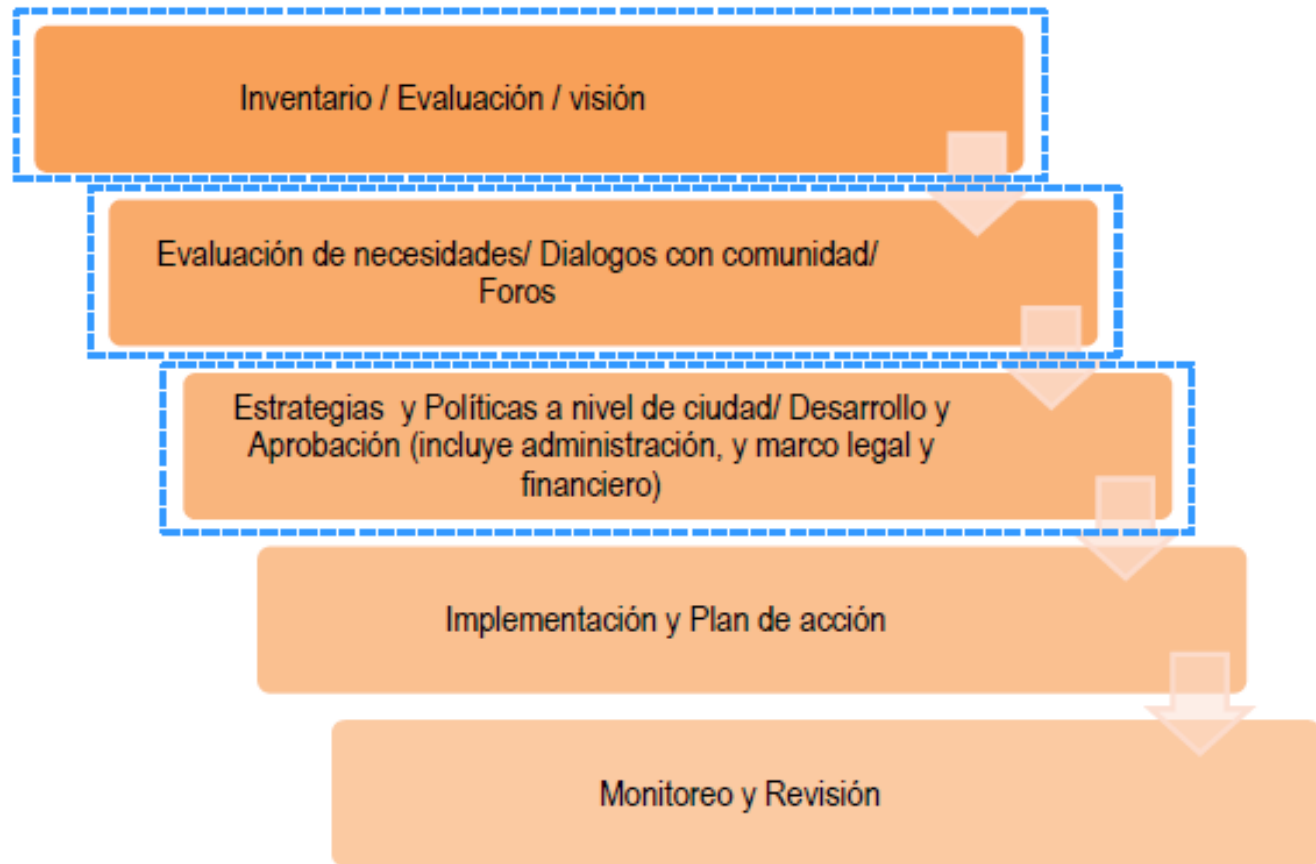
HERRAMIENTA DE EVALUACIÓN DE ESPACIO PÚBLICO A NIVEL CIUDAD



Herramienta evaluación a nivel ciudad

PROCESO

Del inventario a la implementación



HERRAMIENTA DE EVALUACION

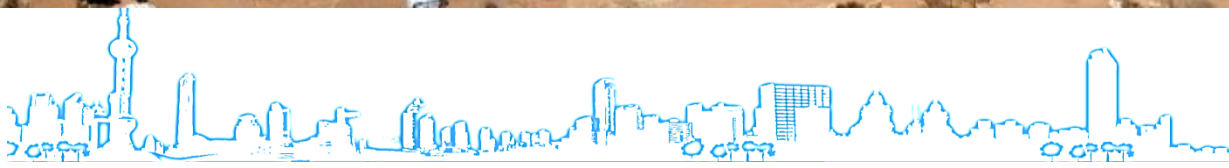
KOBOTOOLBOX



Herramienta evaluación a nivel ciudad

KOBOTOOLBOX

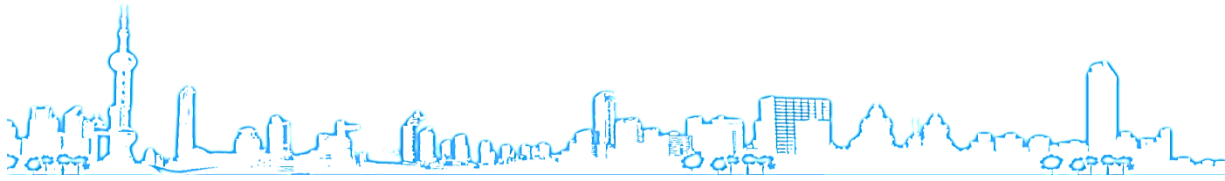
Herramienta gratuita de código abierto utilizado para organizaciones humanitarias e investigadores en países en vías de desarrollo



Herramienta evaluación a nivel ciudad



EVALUACIÓN
DEL SISTEMA
DE ESPACIOS
PÚBLICOS
CUANTITATIVO
Y CUALITATIVO



Herramienta evaluación: i) accesibilidad espacial

Buffer circular

400m
(5 min.
Caminando)

1000m
(10 min.
Caminando)

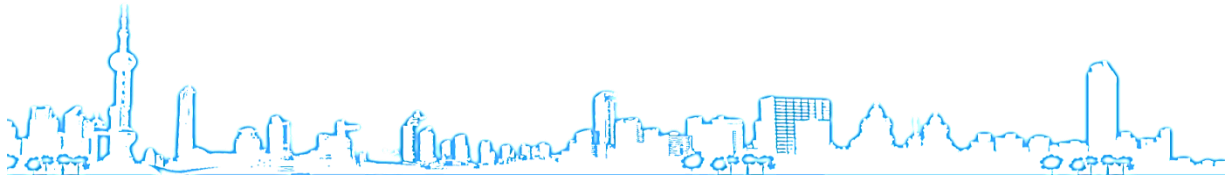
Distancia de uso entre calles

400m
(5 min.
Caminando)

1000m
(10 min.
Caminando)

Distancia de uso y áreas de servicio

100*(área
urbana
cercana al ep
/ total del
área urbana)



Herramienta evaluación: ii) cantidad

Verde per cápita

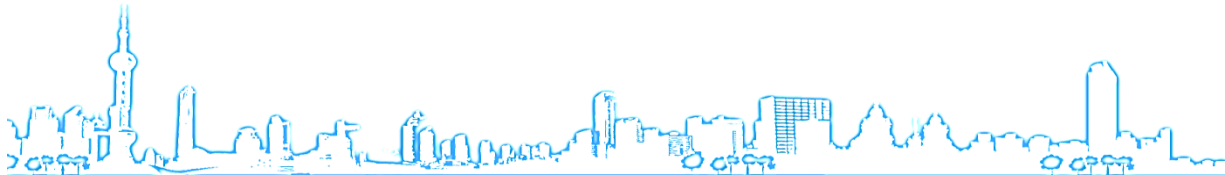
Área verde
total /
población
total en el
área
(m²/hab)

Porcentaje
equivalente OPS

Por:
tipología,
forma,
propiedad y
gestión

Área total de
suelo de OPS

Por:
tipología,
forma,
propiedad y
gestión



Herramienta evaluación: iii) localización y distribución

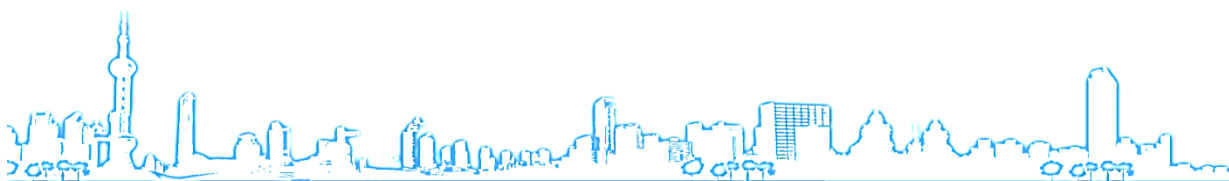
Localización geográfica

Por: tipología,
forma, propiedad y
gestión

Distribución geográfica

Concentración

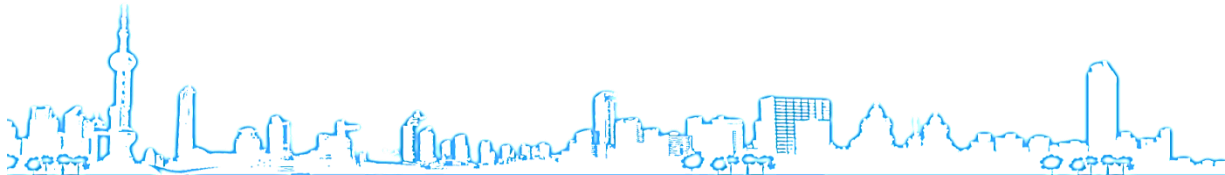
Balance



Herramienta evaluación: iv) Network

Ratio

Buffer área 400m de
la network / área
total superficie



Herramienta evaluación: v) calidad - *kobotoolbox*

Accesibilidad

Nivel
Accesibilidad
total

Visibilidad

Condición
infraestructura
s

Conexión
entorno

Uso

Escala del uso

Tipos de
actividades

Numero y tipo
de visitantes

Confort

Calidad del aire

Ruido

Limpieza

Armonía visual

Seguridad

Instalaciones físicas

Luz, mobiliario,
basuras,
baños, señal,
drenaje,
sombra,
parking, etc.

Área Verde

Acceso y
cantidad de
césped

Acceso y
cantidad de
arboles

Acceso,
cantidad y
tipos de
agricultura
urbana

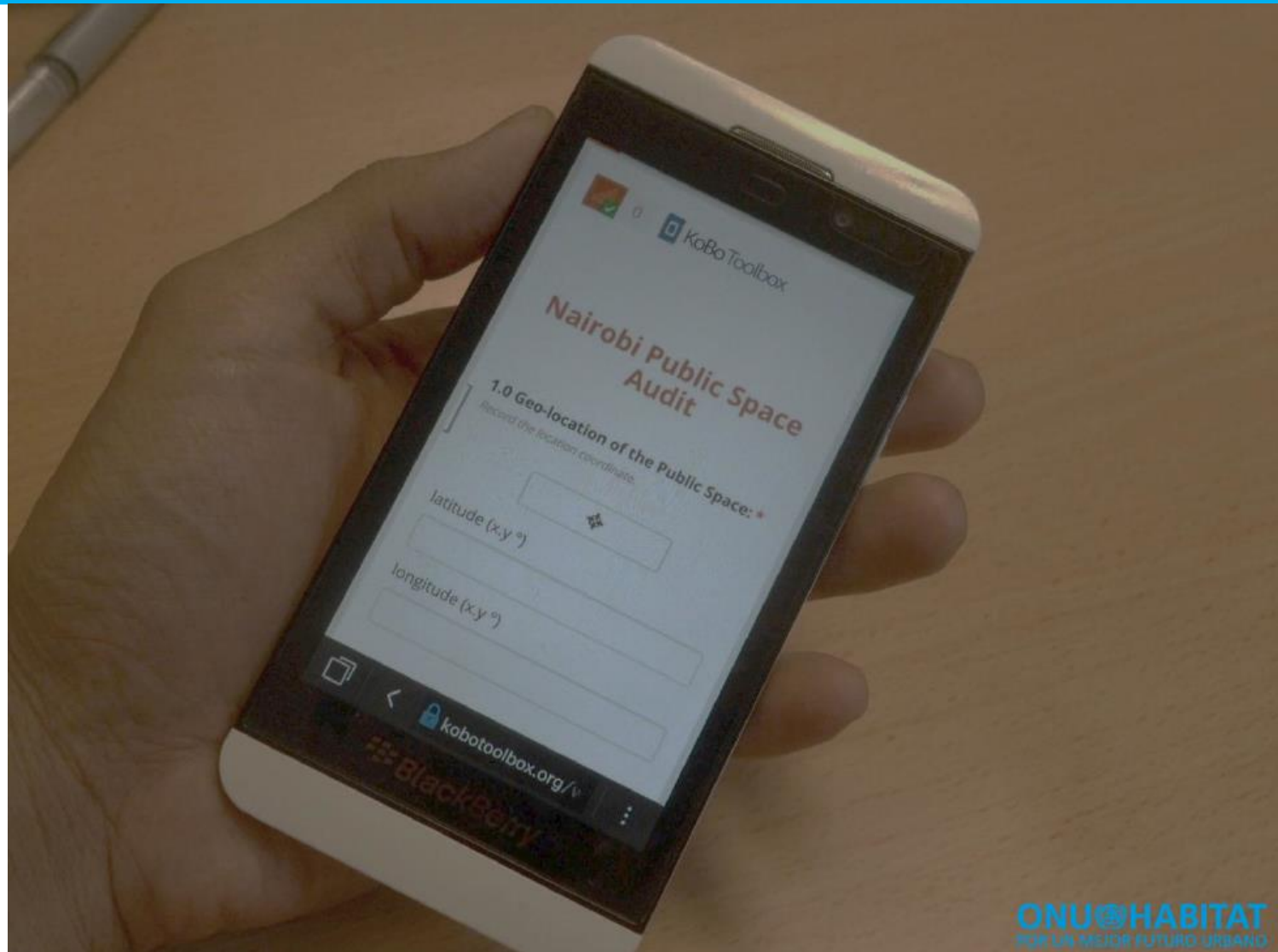


Caso de estudio: Nairobi

PLANIMETRÍA



Caso de estudio: Nairobi



ONU HABITAT
POR UN MEJOR FUTURO URBANO



ONU HABITAT
POR UN MEJOR FUTURO URBANO

Caso de estudio: Nairobi

Forms Support Kobo Toolbox

Form Settings Save and Exit Form Preview Form Hide All Responses Group Questions Question Library

PUBLIC SPACE -GLOBAL INVENTORY

1

GENERAL:

abc Surveyor Name:

abc Organization / Institution you are from:

Date Surveyed:

Starting Time:

1. IDENTIFICATION OF THE OPEN PUBLIC SPACE

1.1 Geo-location of the Public Space:

1.2 Continent :

<input type="checkbox"/> Africa	Value: Africa
<input type="checkbox"/> Asia	Value: Asia
<input type="checkbox"/> Europe	Value: Europe
<input type="checkbox"/> North America	Value: North_America
<input type="checkbox"/> South America	Value: South_America
<input type="checkbox"/> Oceania	Value: Oceania
<input type="checkbox"/> Antarctica	Value: Antarctica
- Click to add another response...	
	Value: AUTOMATIC

1.2.1 Africa

PUBLIC SPACE -GLOBAL INVENTORY

2

GENERAL:

Surveyor Name: *
Indicate: Student, data collector, engineer, architect etc.

Organization / Institution you are from: *
Indicate also: Governmental, private sector, international organization etc.

Date Surveyed: *
yyyy-mm-dd

Starting Time: *
hh:mm

1. IDENTIFICATION OF THE OPEN PUBLIC SPACE

1.1 Geo-location of the Public Space: *
Record the location coordinate.

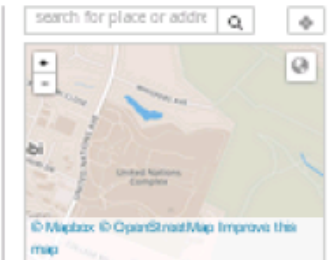
Latitude (x,y °)

Longitude (x,y °)

Altitude (m)

Accuracy (m)

search for place or address



1.2 Continent : *

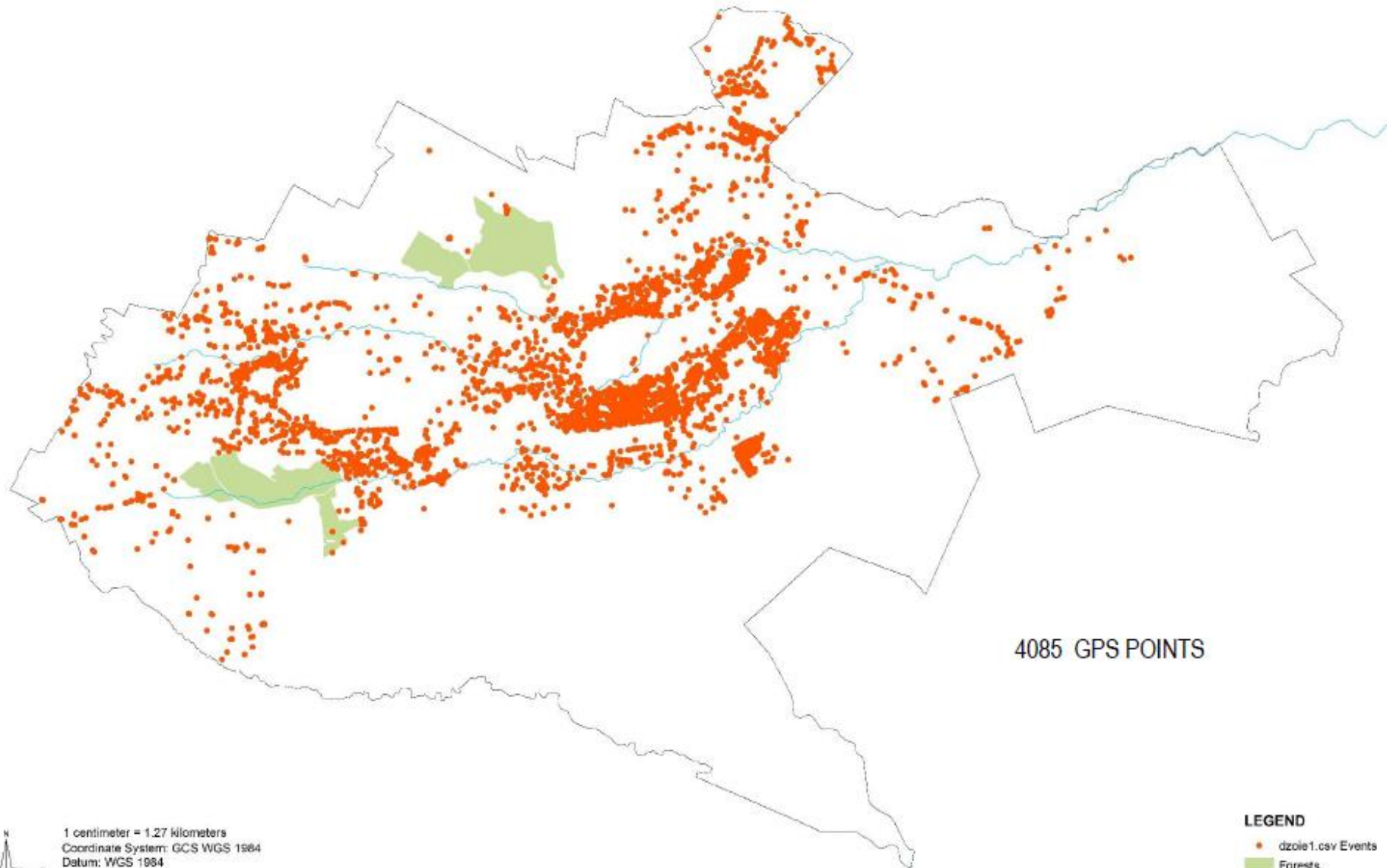
Africa Asia Europe
 North America South America Oceania
 Antarctica

1.3 City / Town: *

1.3.1 Public Space ID: *
start with County name, City/Town name, and start with 001/Inventory inventory in Nairobi, Kenya/Kenya

ONU HABITAT
POR UN MEJOR FUTURO URBANO

Inventario total



4085 GPS POINTS

LEGEND

- dzole1.csv Events
- Forests
- Main Rivers
- Nairobi_Boundary

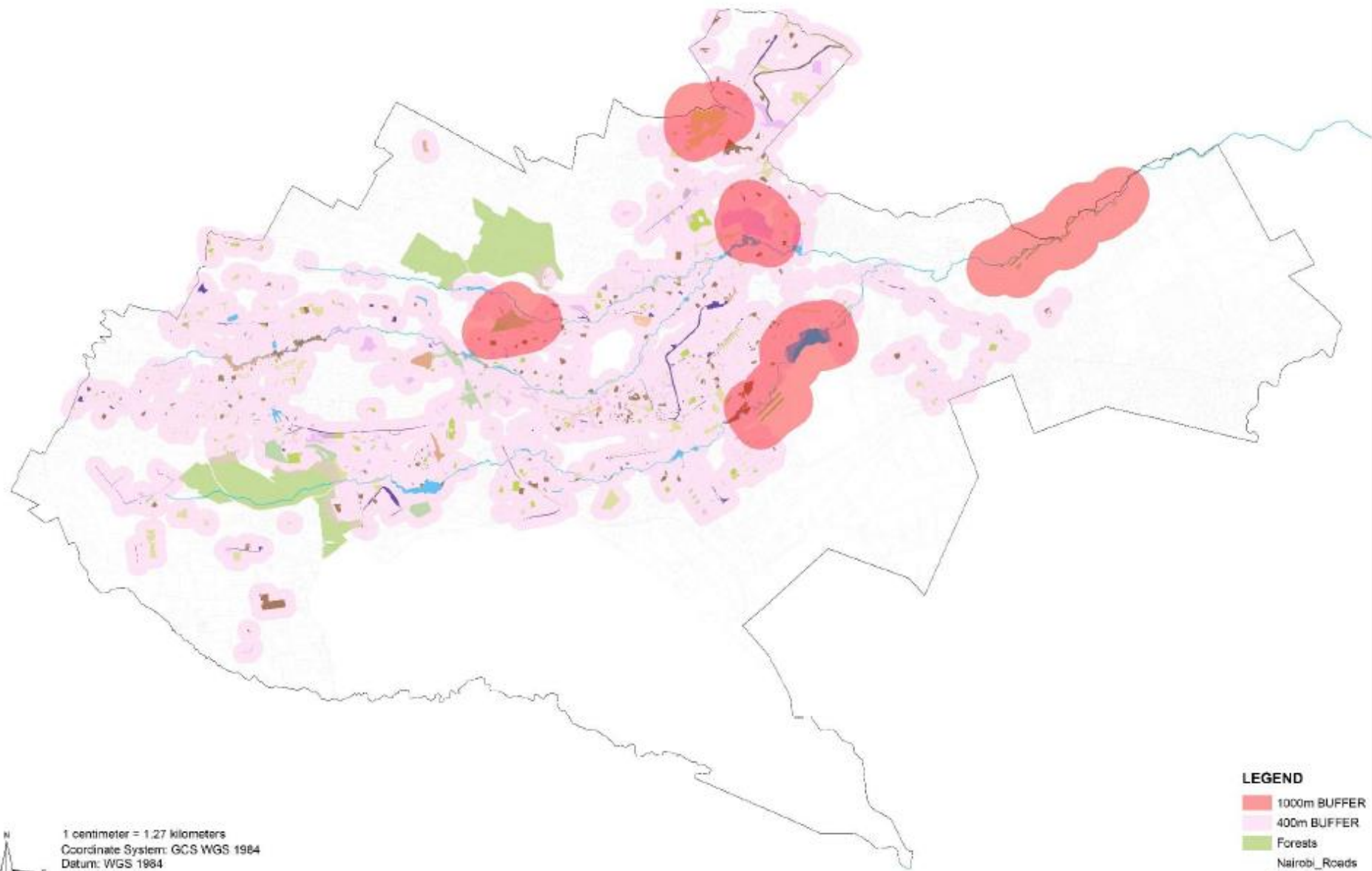
1 centimeter = 1.27 Kilometers
Coordinate System: GCS WGS 1984
Datum: WGS 1984
Units: Degree
KobcToolbox Data
Google Maps

0 0.5 1 2 3 4 Kilometers





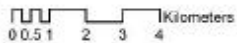
Proximidad



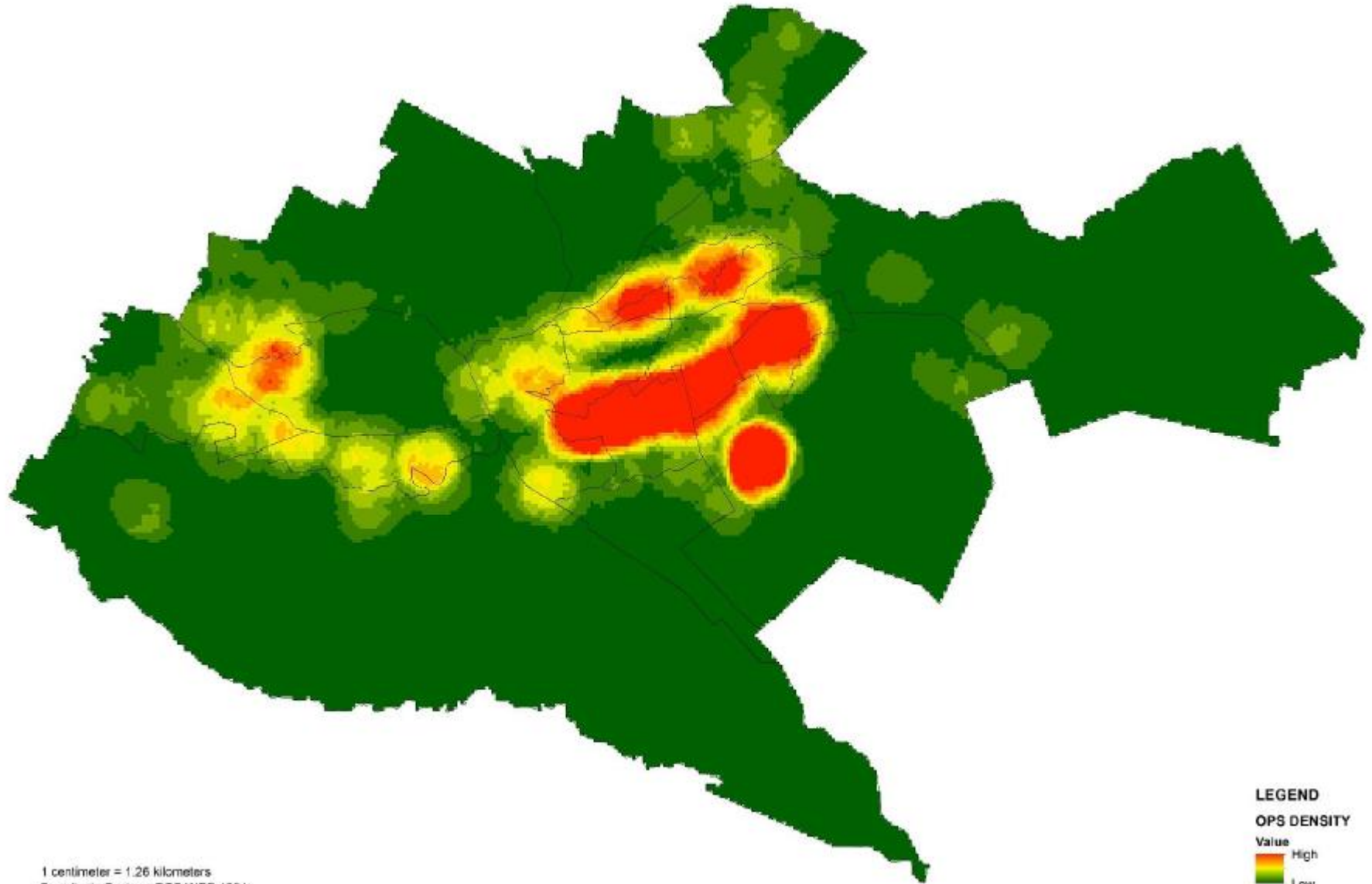
LEGEND

- 1000m BUFFER
- 400m BUFFER
- Forests
- Nairobi_Roads
- Major Rivers
- Nairobi_Boundary

1 centimeter = 1.27 kilometers
Coordinate System: GCS WGS 1984
Datum: WGS 1984
Units: Degree
KoboToolbox Data
Google Maps

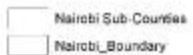


Densidad



LEGEND

OPS DENSITY

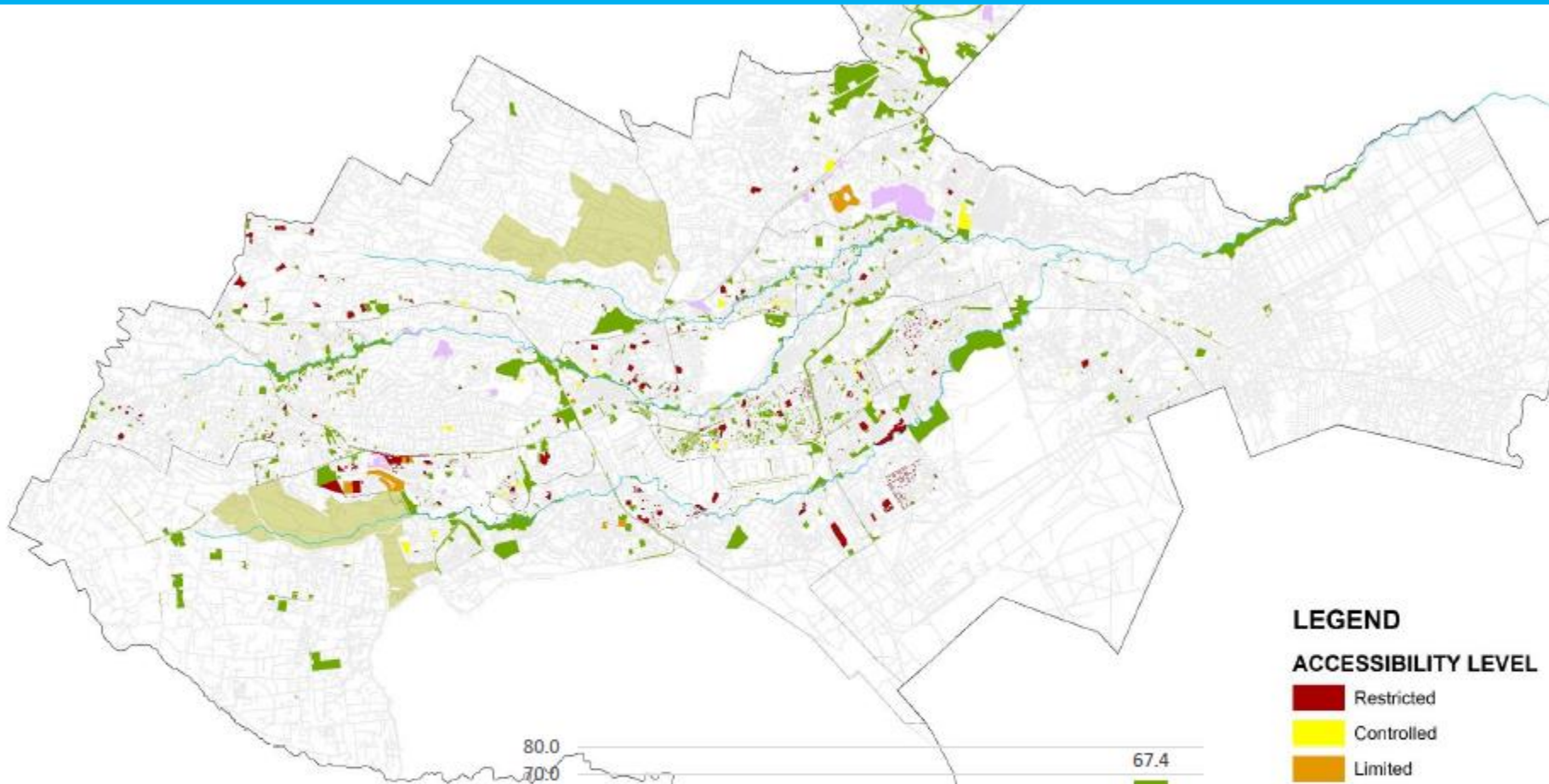


1 centimeter = 1.26 kilometers
Coordinate System: GCS WGS 1984
Datum: WGS 1984
Units: Degree
KoboToolbox Data
Google Maps

0 0.5 1 2 3 4 Kilometers



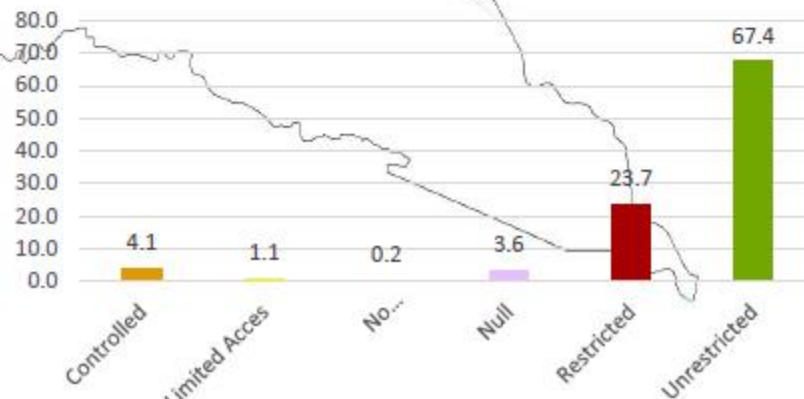
Accesibilidad



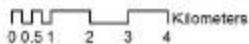
LEGEND

ACCESSIBILITY LEVEL

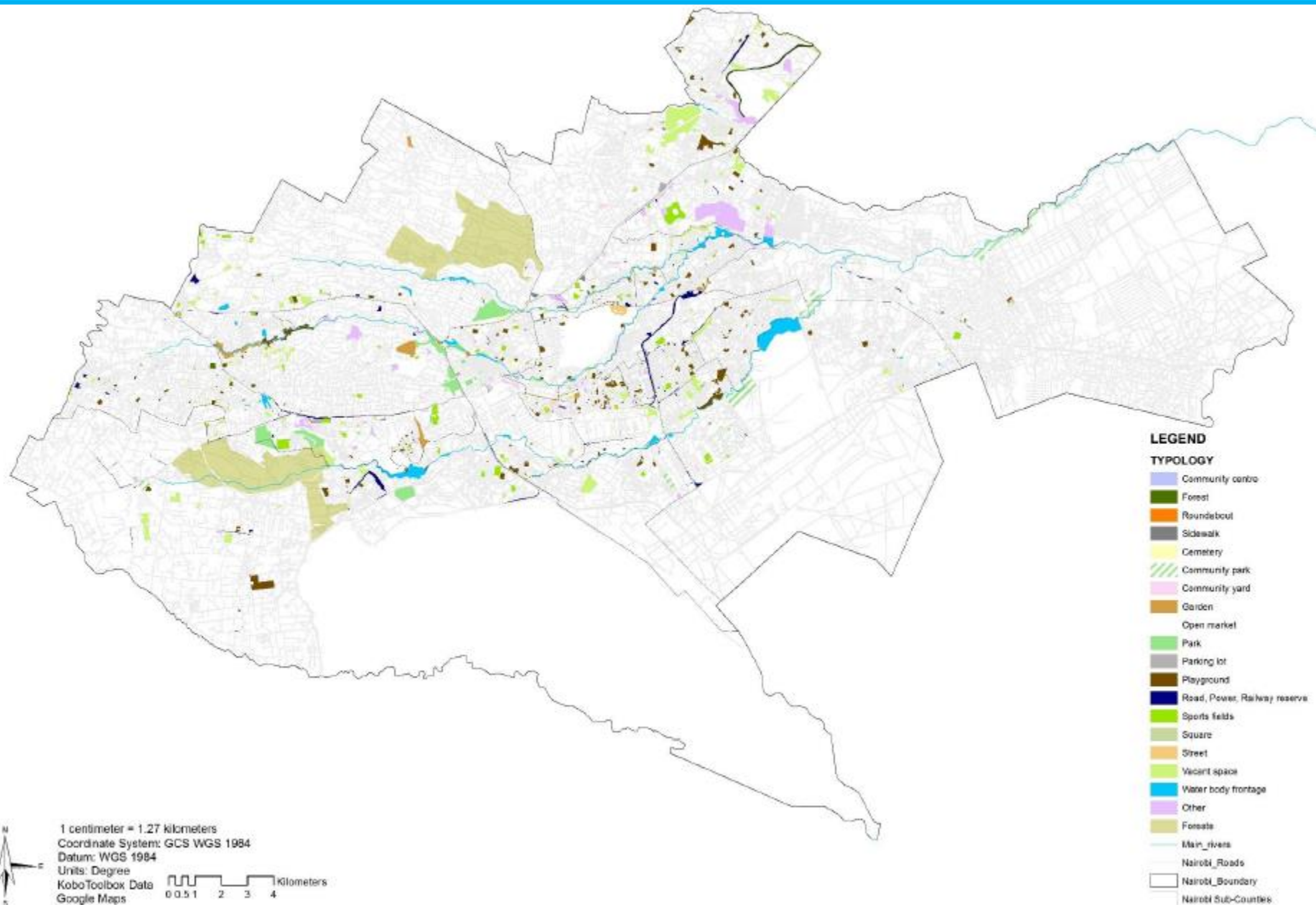
- Restricted
- Controlled
- Limited
- Unrestricted
- No Information
- Null
- Forests
- Main_rivers
- Nairobi_Roads
- Nairobi_Boundary
- Nairobi Sub-Counties



1 centimeter = 1.27 kilometers
Coordinate System: GCS WGS 1984
Datum: WGS 1984
Units: Degree
KoboToolbox Data
Google Maps

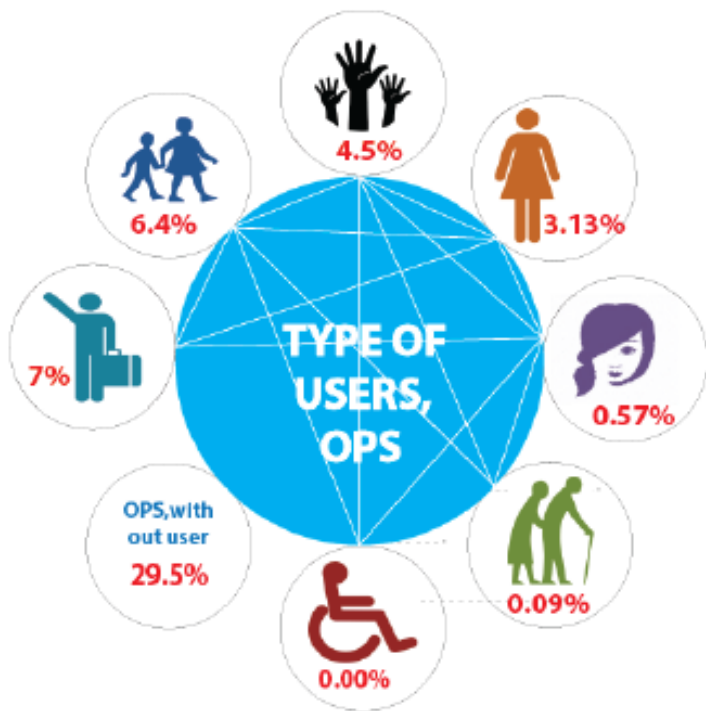


Tipos de espacio público



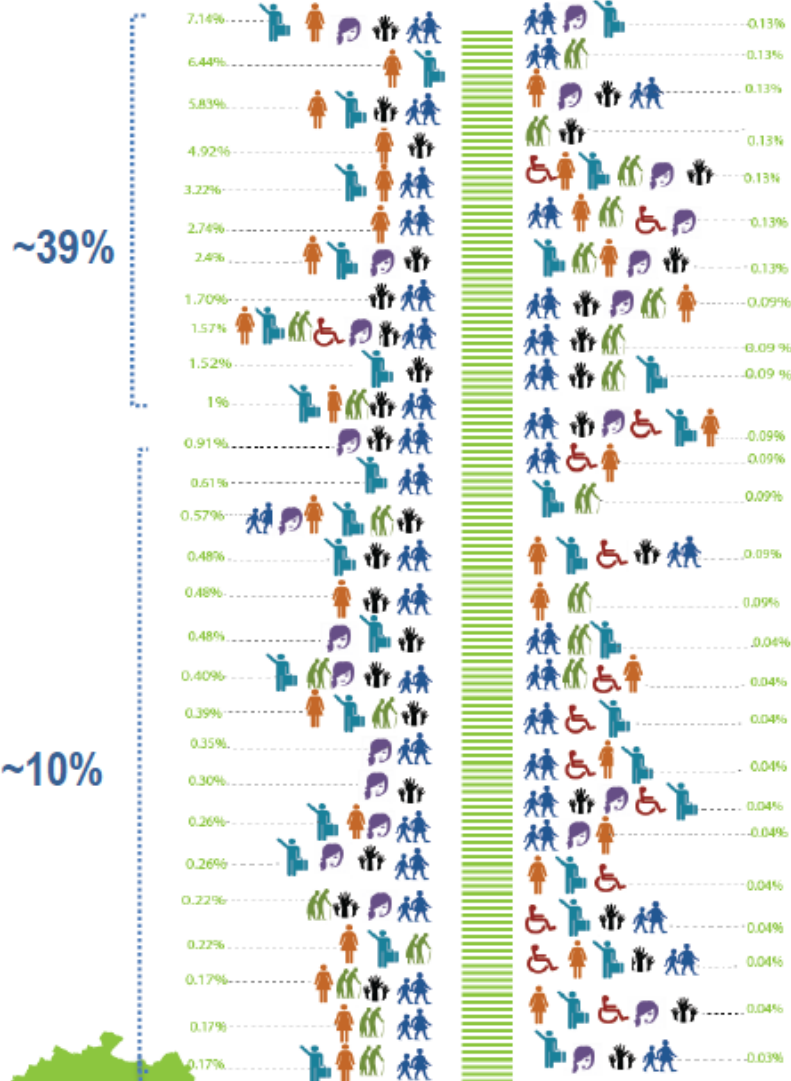
Usuarios

Mono-type OPS users



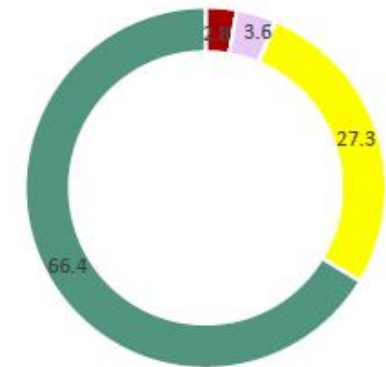
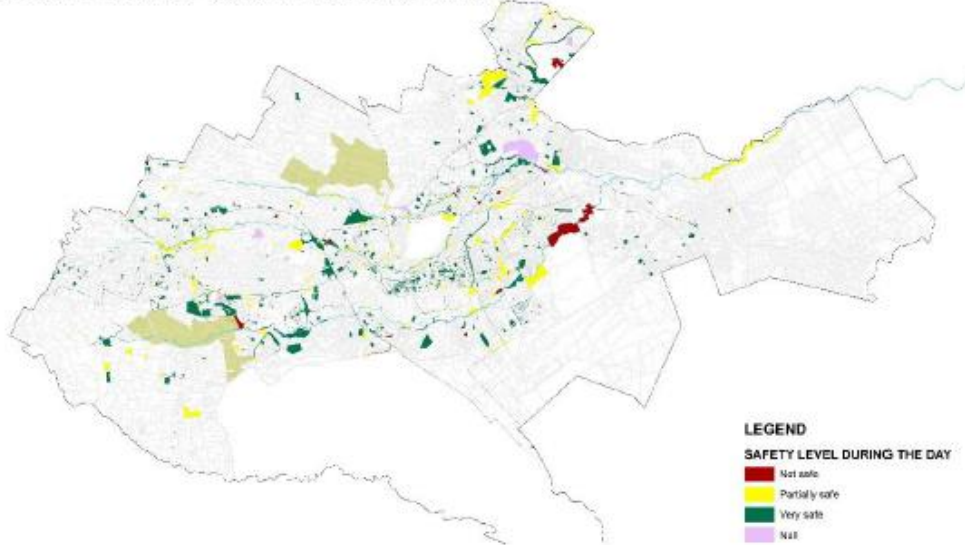
~29% without users
 ~22% mono type users
 ~49% multiple type of users

Multiple-type OPS users 49%



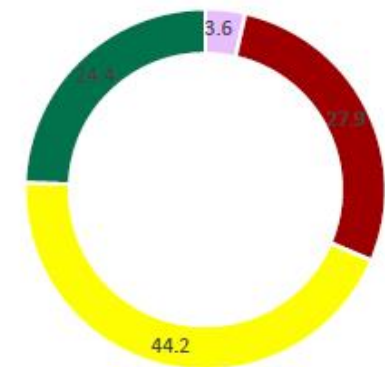
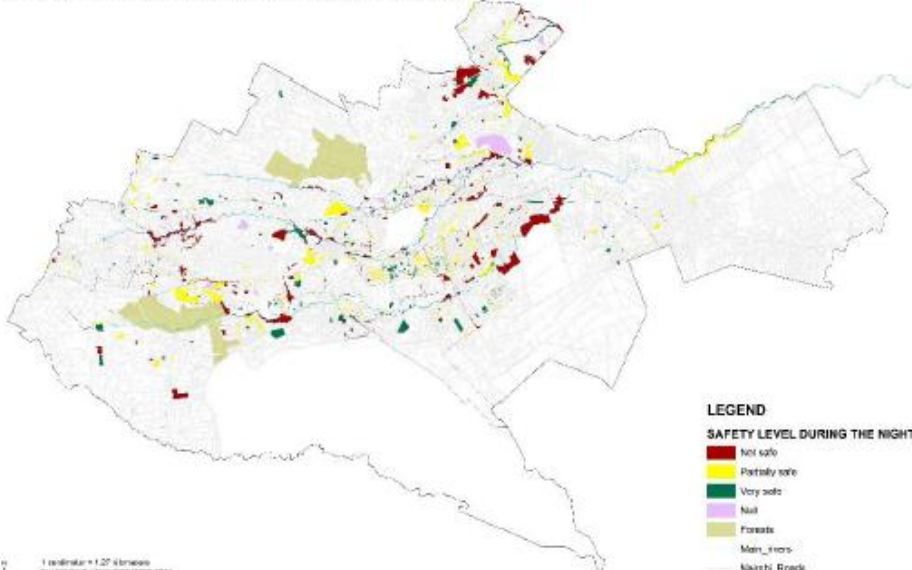
Percepción de seguridad

PERCEPTION OF SAFETY DURING THE DAY



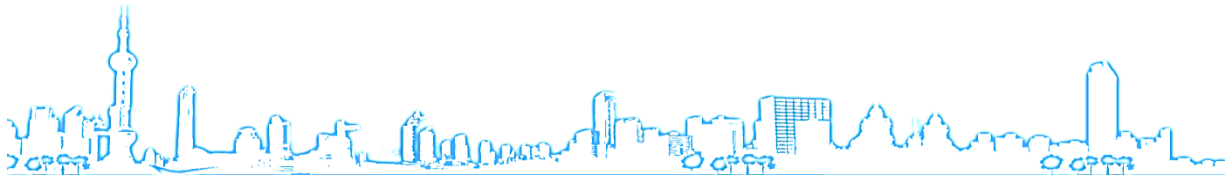
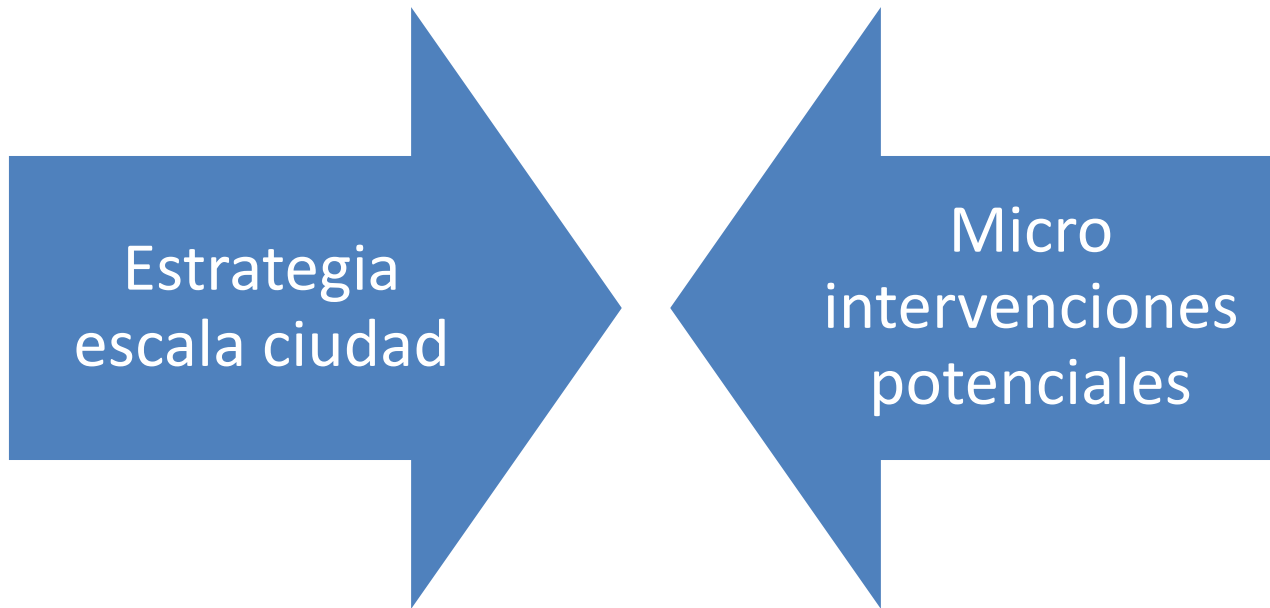
■ Not Safe ■ Null ■ Partially Safe ■ Very Safe

PERCEPTION OF SAFETY DURING THE NIGHT

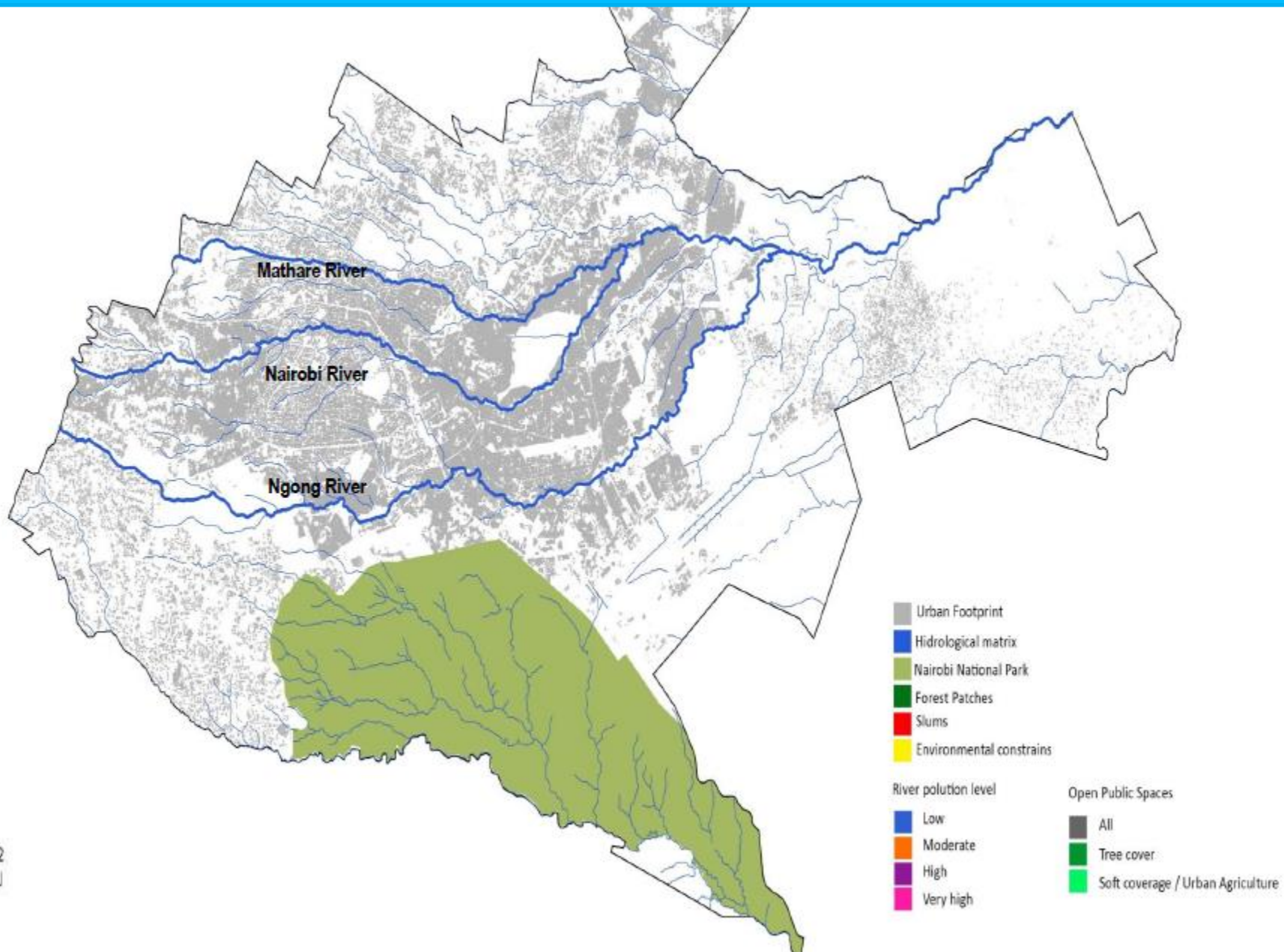


■ Null ■ Not Safe ■ Partially Safe ■ Very Safe

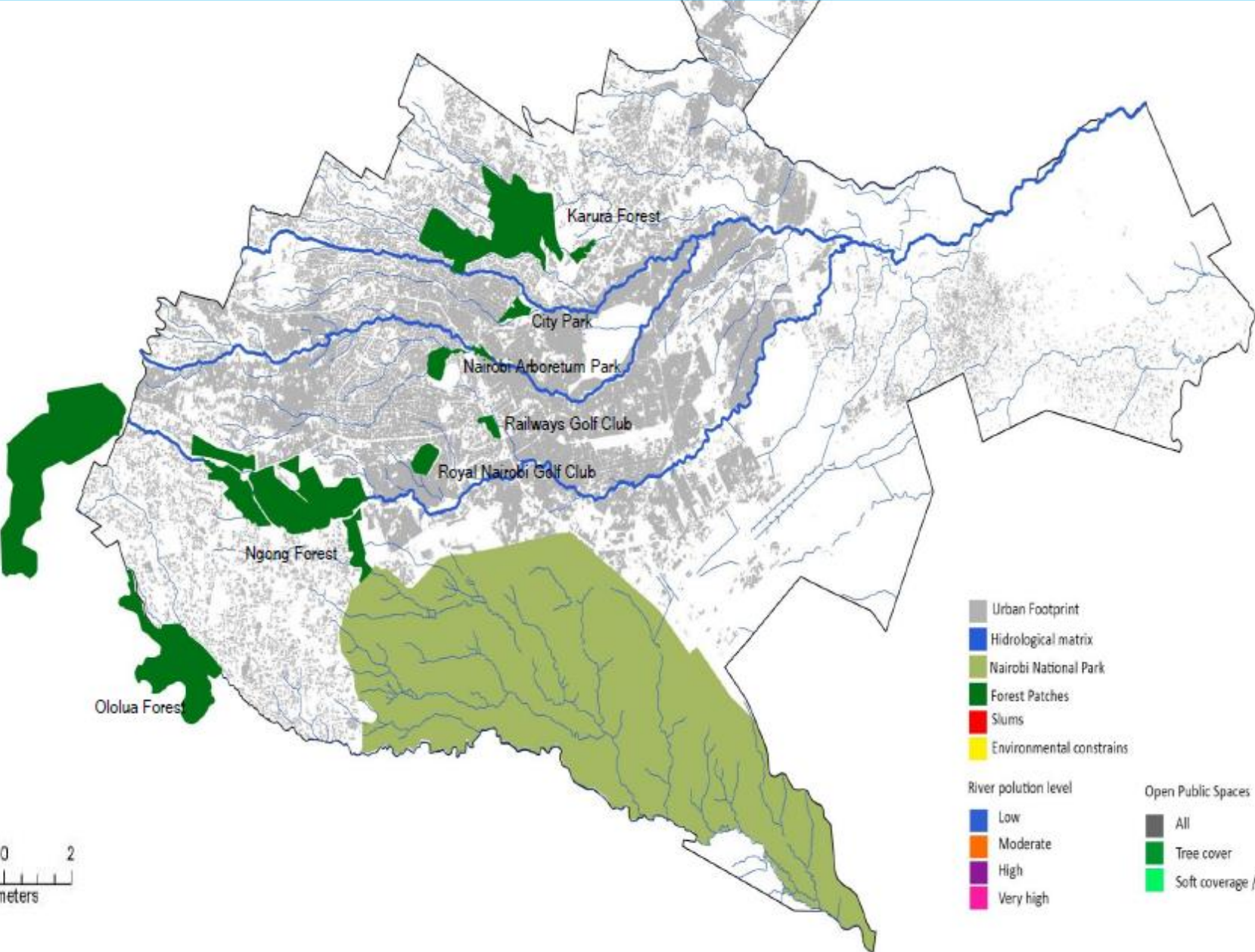
Estrategia espacio público



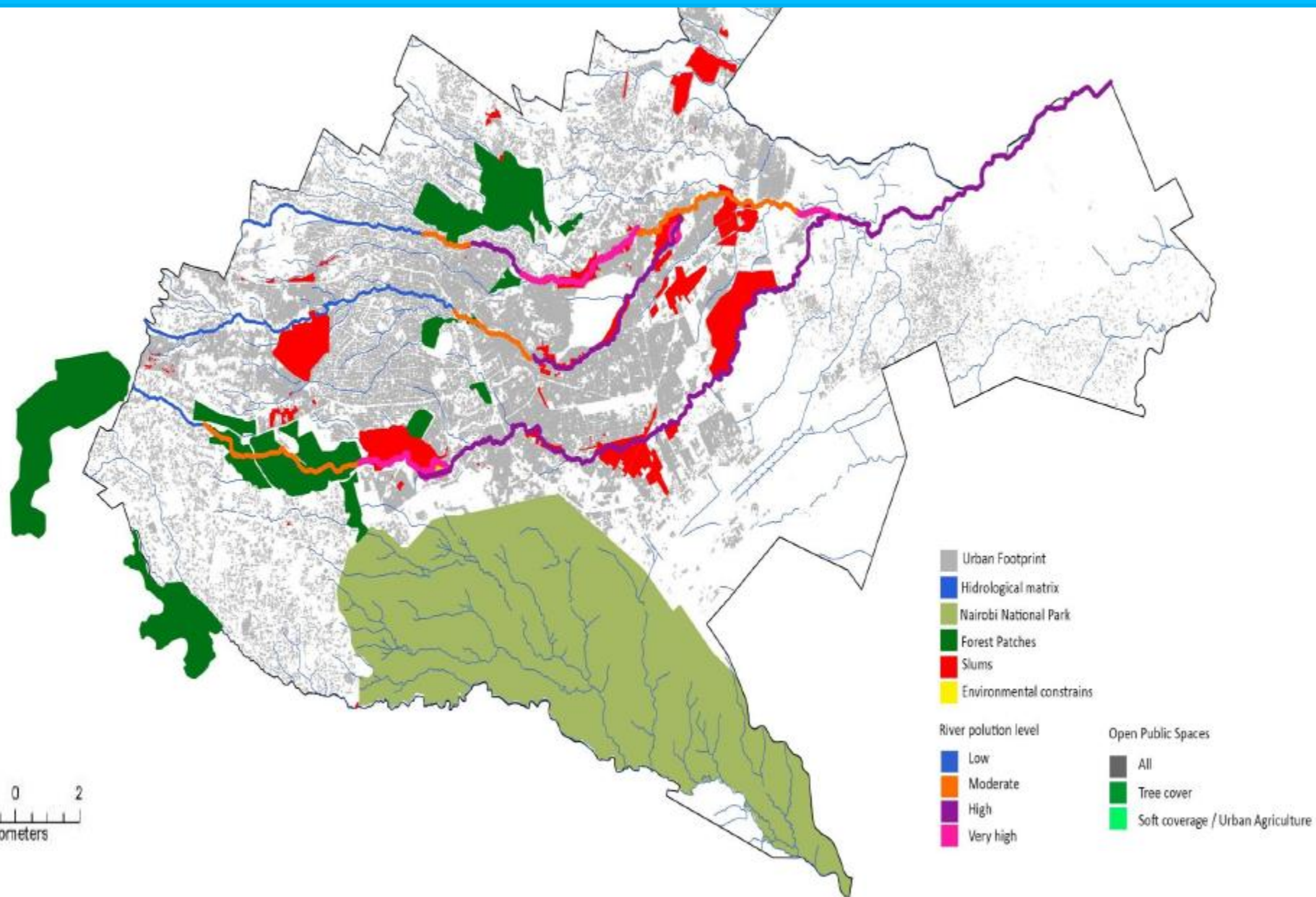
Estrategia espacio público - ríos



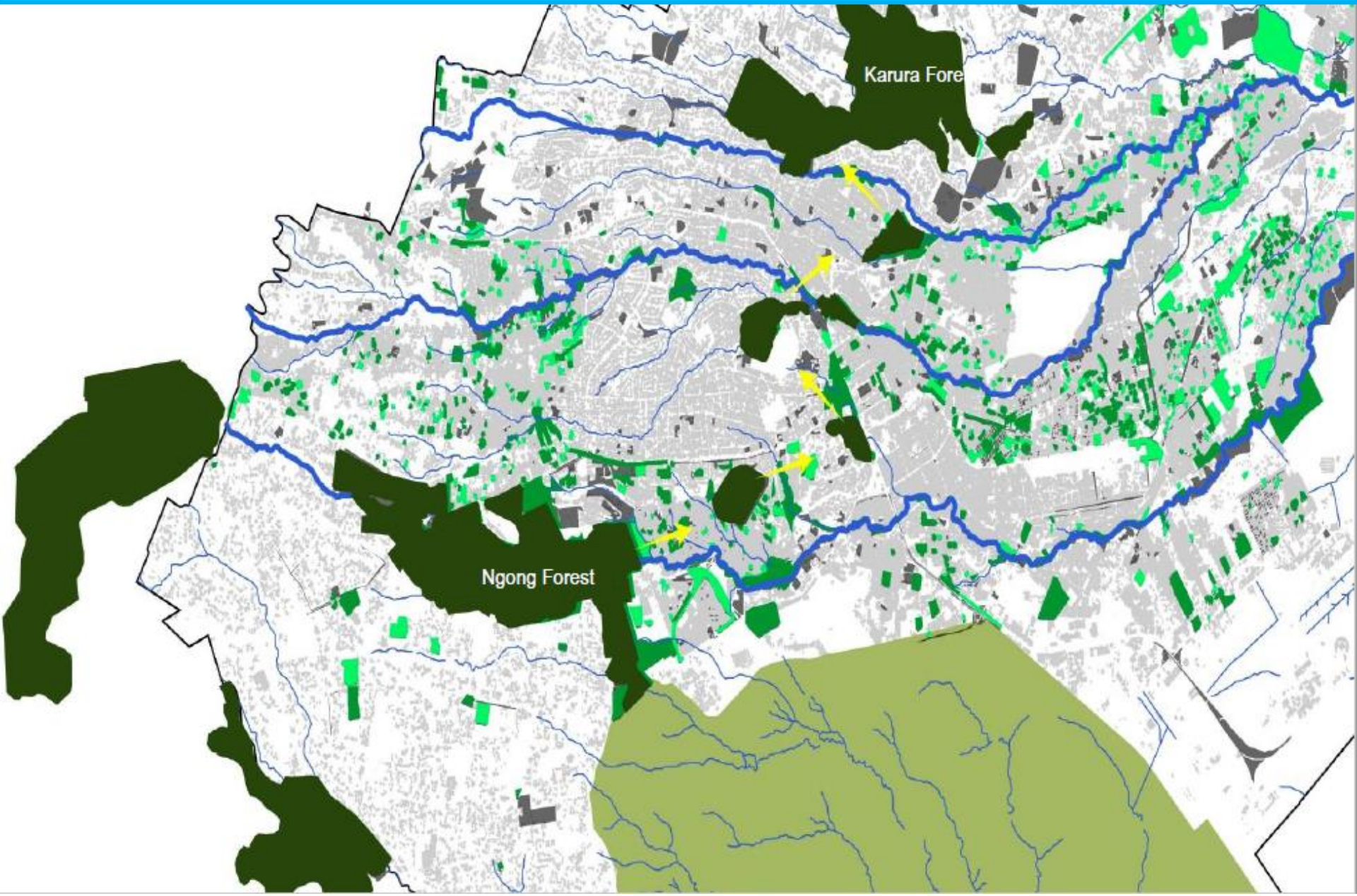
Estrategia espacio público - bosques



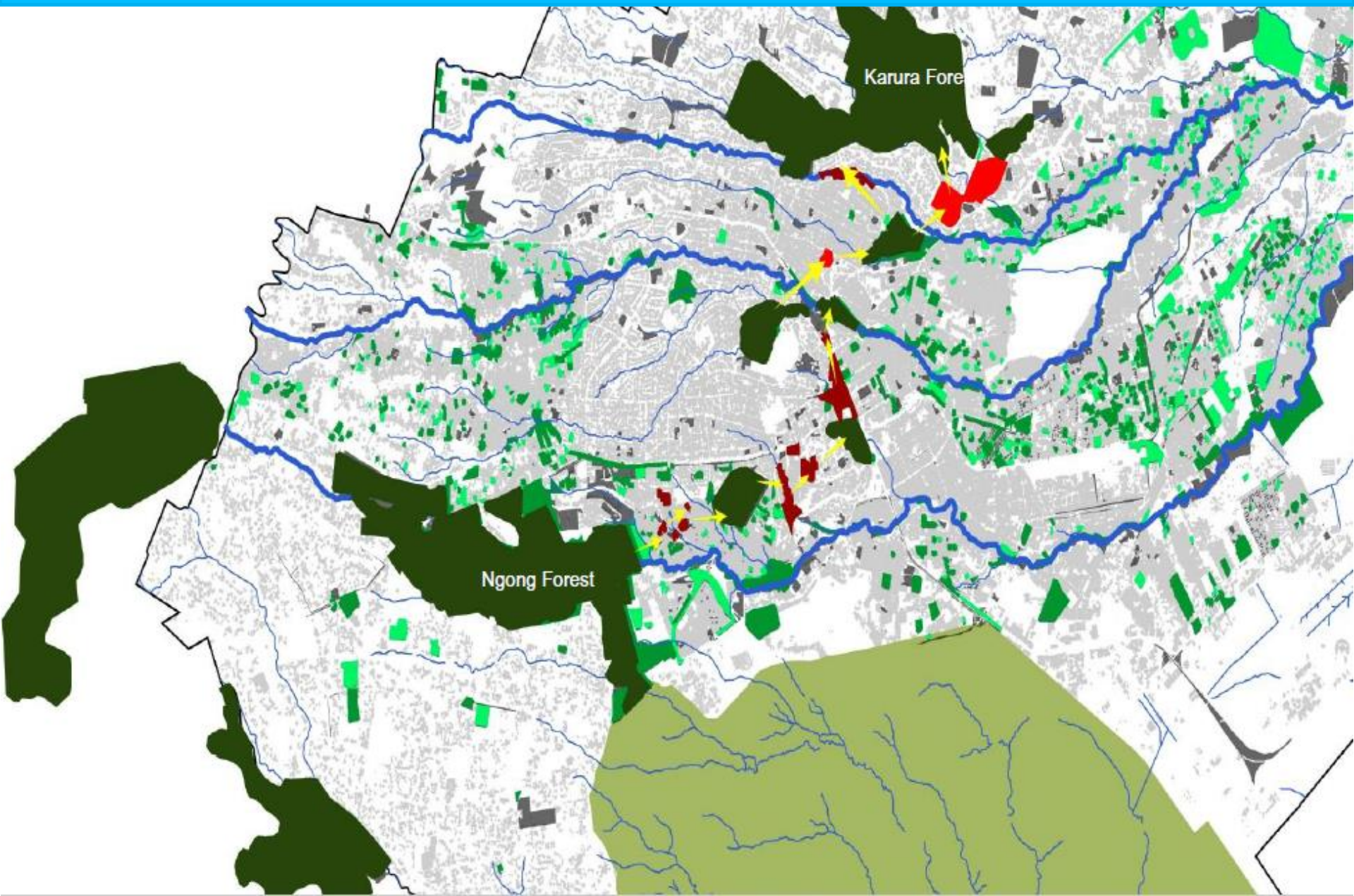
Estrategia espacio público - nivel contaminación ríos



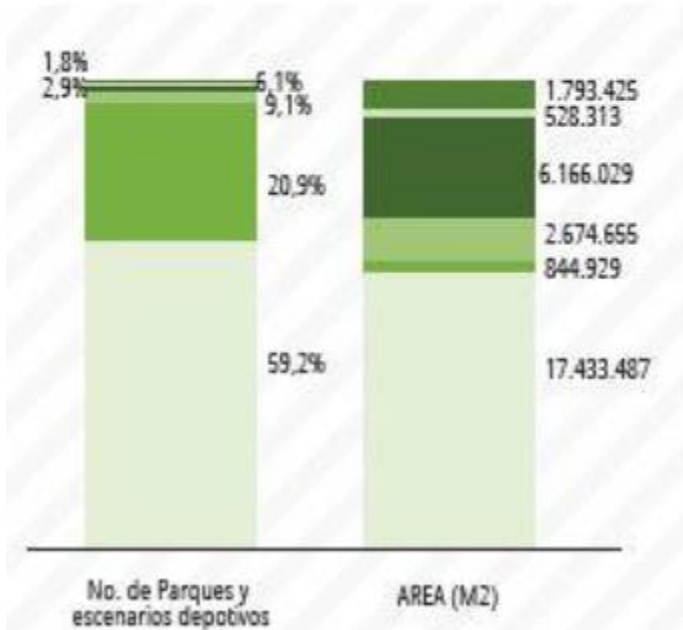
Estrategia escala ciudad : corredor-Ngong Karura



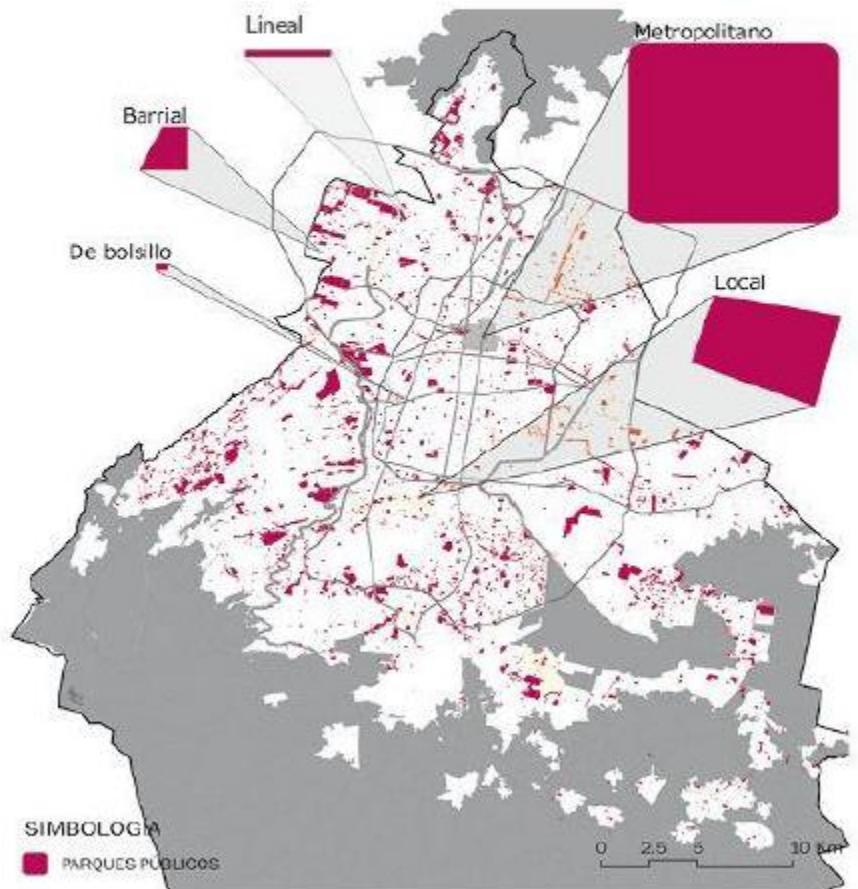
Estrategia escala ciudad: corredor-Ngong Karura



Micrintervenciones: parques de bolsillo



Estadística de Parques y Escenarios Deportivos de Bogotá 2014



SIMBOLOGÍA
 ■ PARQUES PÚBLICOS

Lineamientos para el diseño y la implementación de parques públicos de bolsillo, México

Ejemplos en latinoamerica



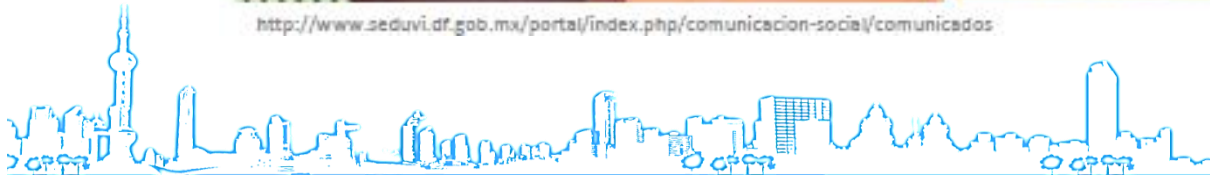
<http://www.seduvi.df.eob.mx/portal/index.php/comunicacion-social/comunicados>



Ejemplos en latinoamerica



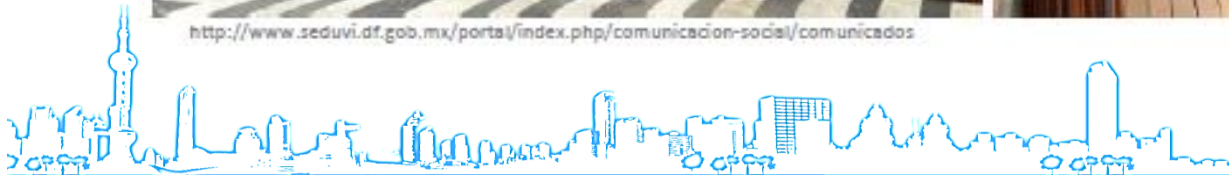
<http://www.seduvi.df.gob.mx/portal/index.php/comunicacion-social/comunicados>



Ejemplos en latinoamerica

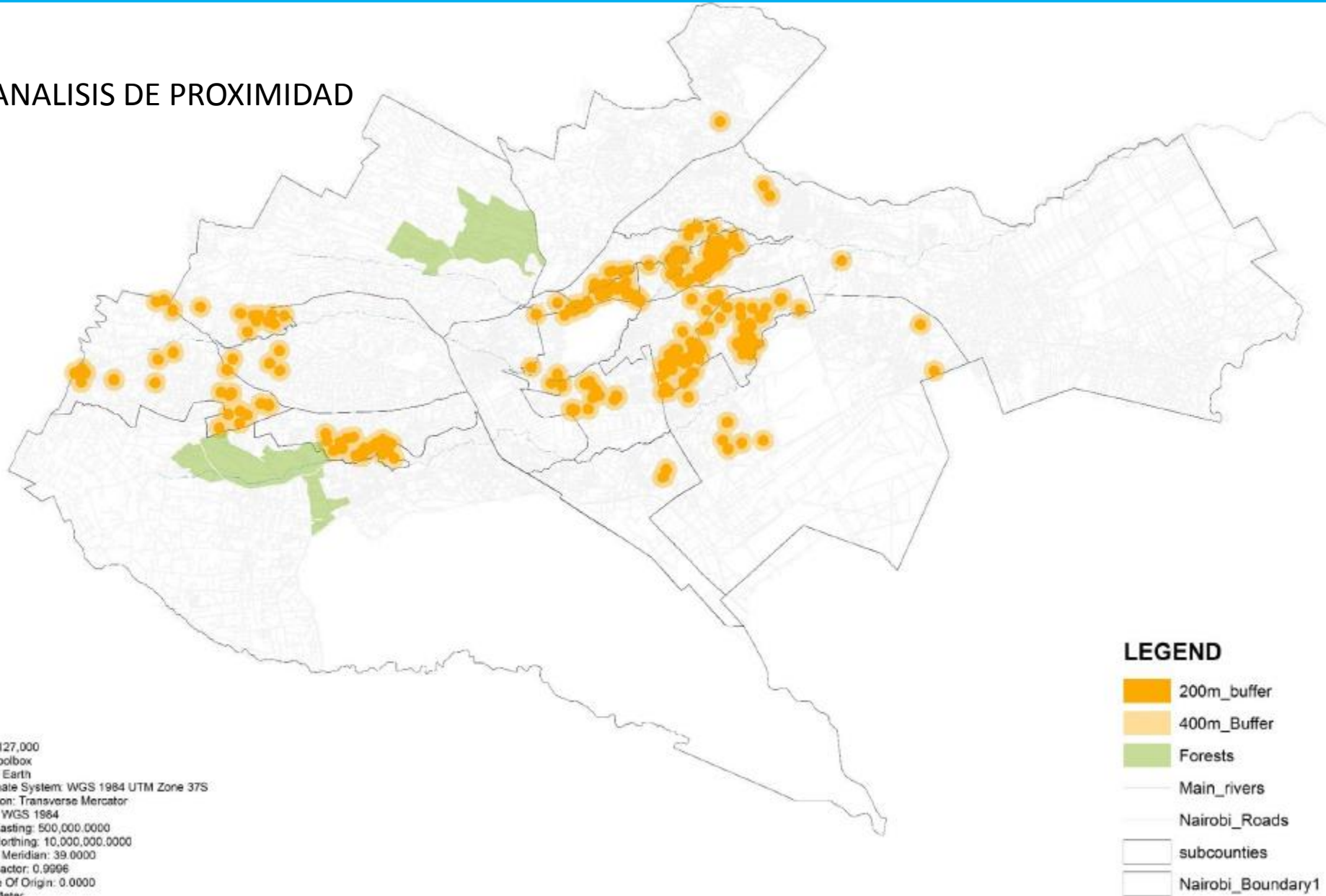


<http://www.seduvi.df.gob.mx/portals/index.php/comunicacion-social/comunicados>



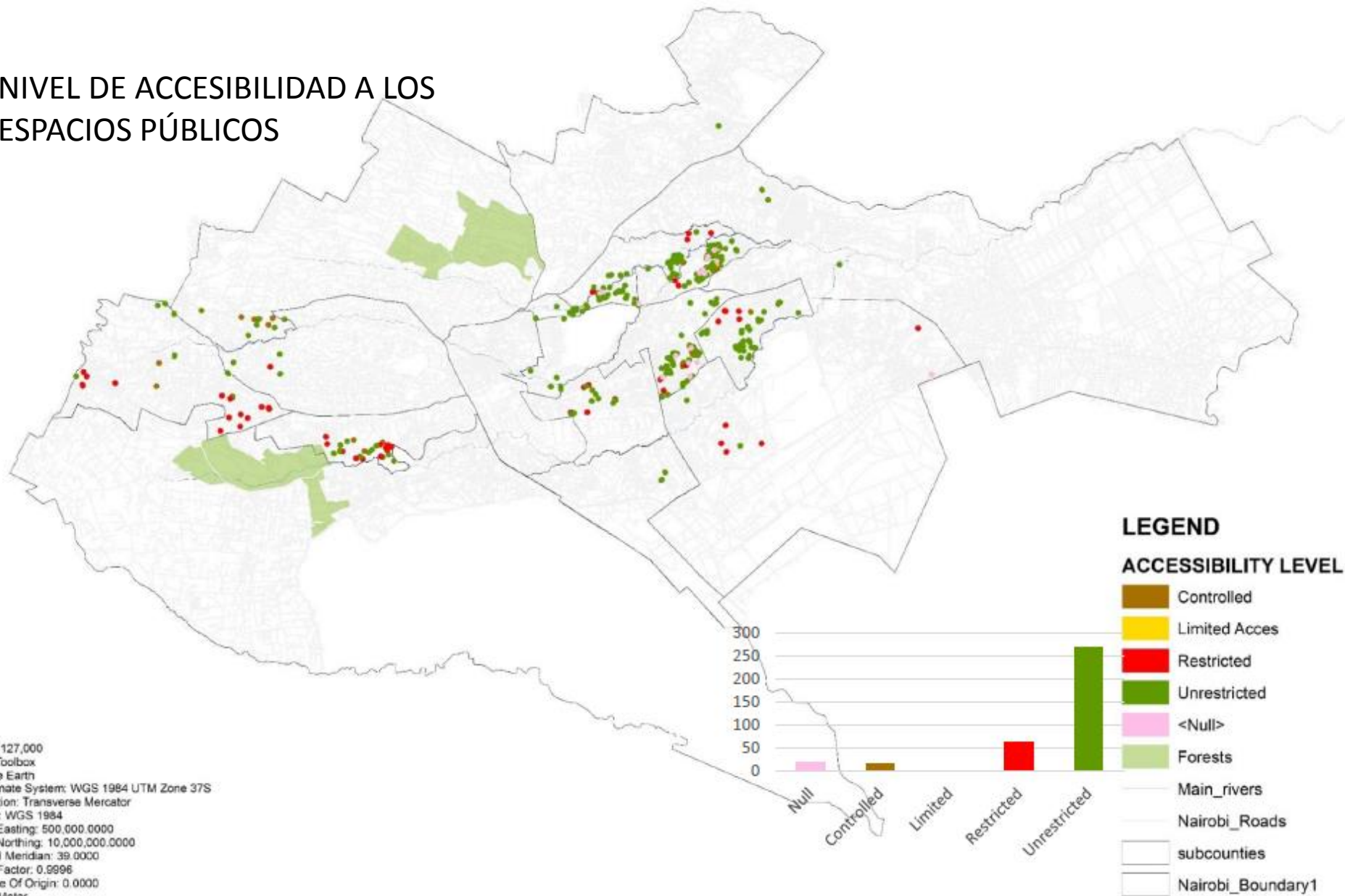
Estrategia: micro intervenciones potenciales

ANALISIS DE PROXIMIDAD



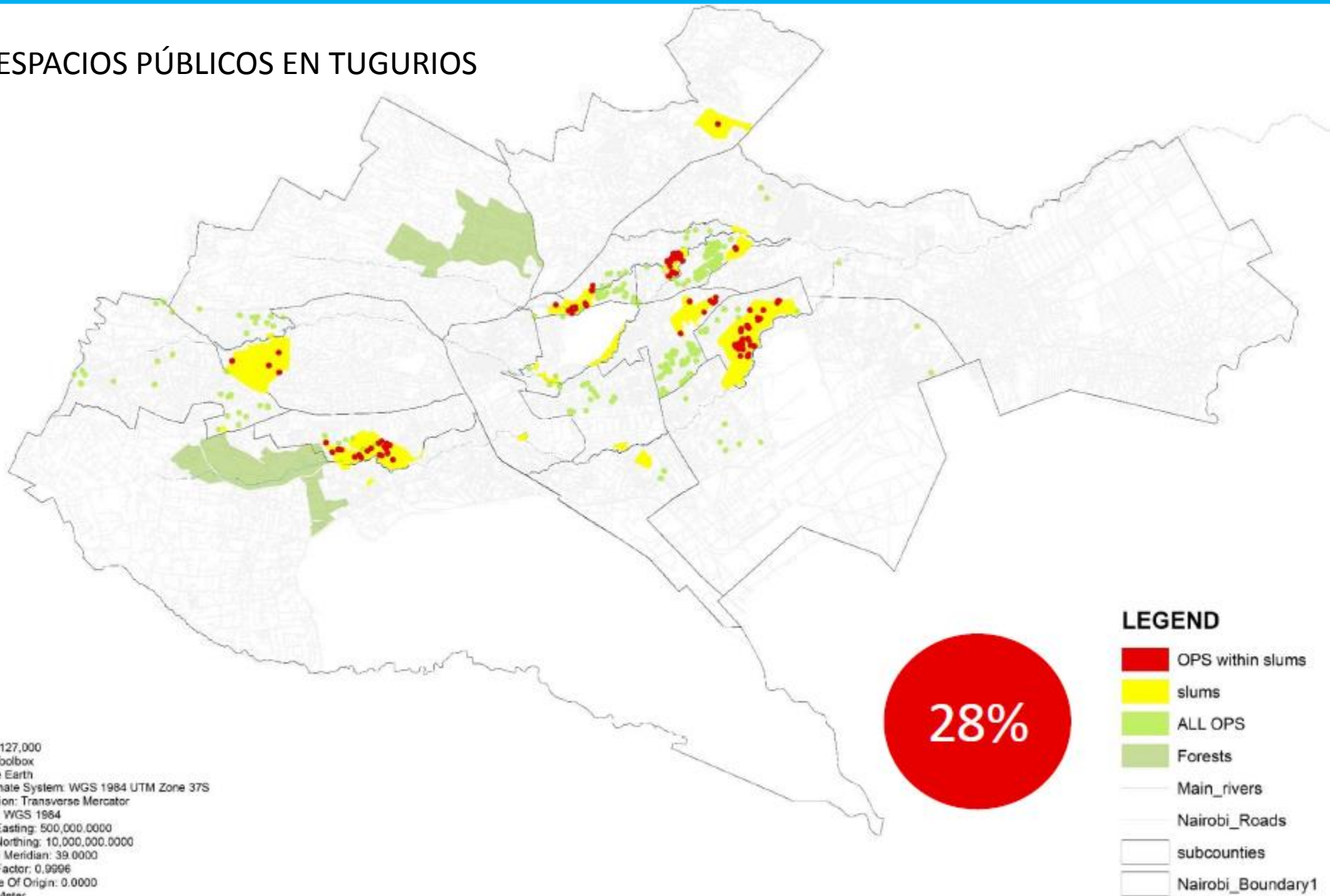
Estrategia: micro intervenciones potenciales

NIVEL DE ACCESIBILIDAD A LOS ESPACIOS PÚBLICOS



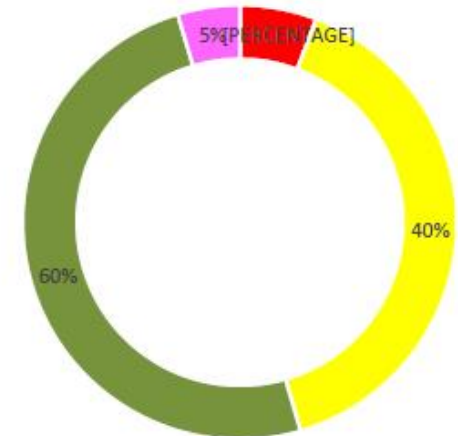
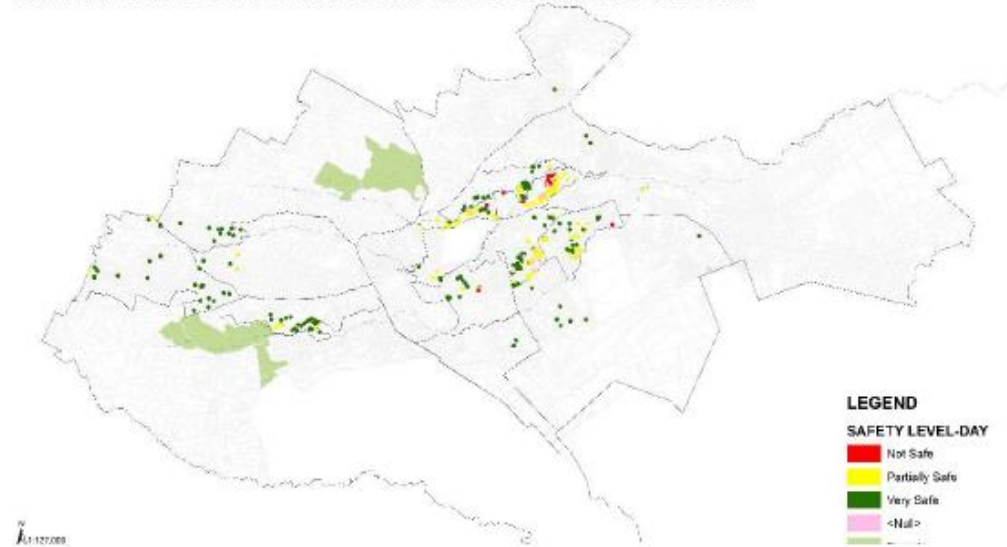
Estrategia: micro intervenciones potenciales

ESPACIOS PÚBLICOS EN TUGURIOS



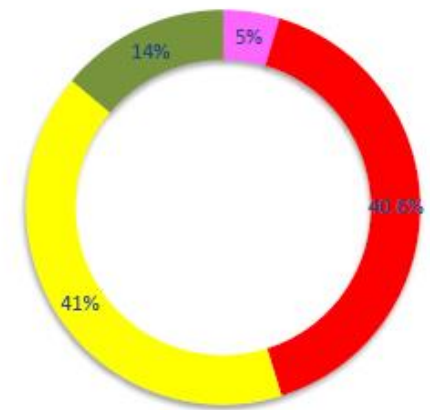
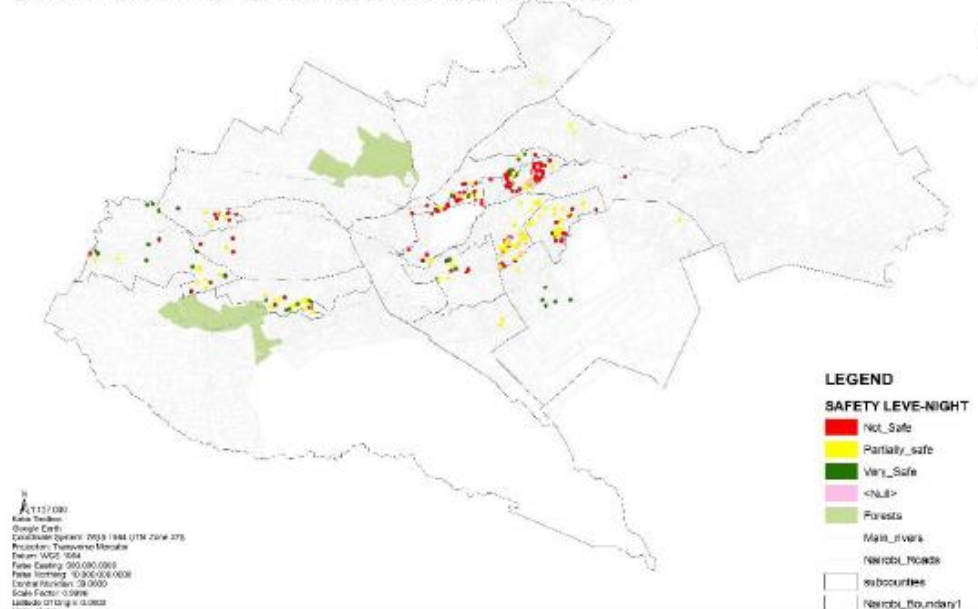
Estrategia: micro intervenciones potenciales

SAFETY LEVEL OF OPEN PUBLIC SPACES DURING THE DAY



■ Not Safe ■ Partially Safe ■ Very Safe ■ Null

SAFETY LEVEL OF OPEN PUBLIC SPACES AT NIGHT

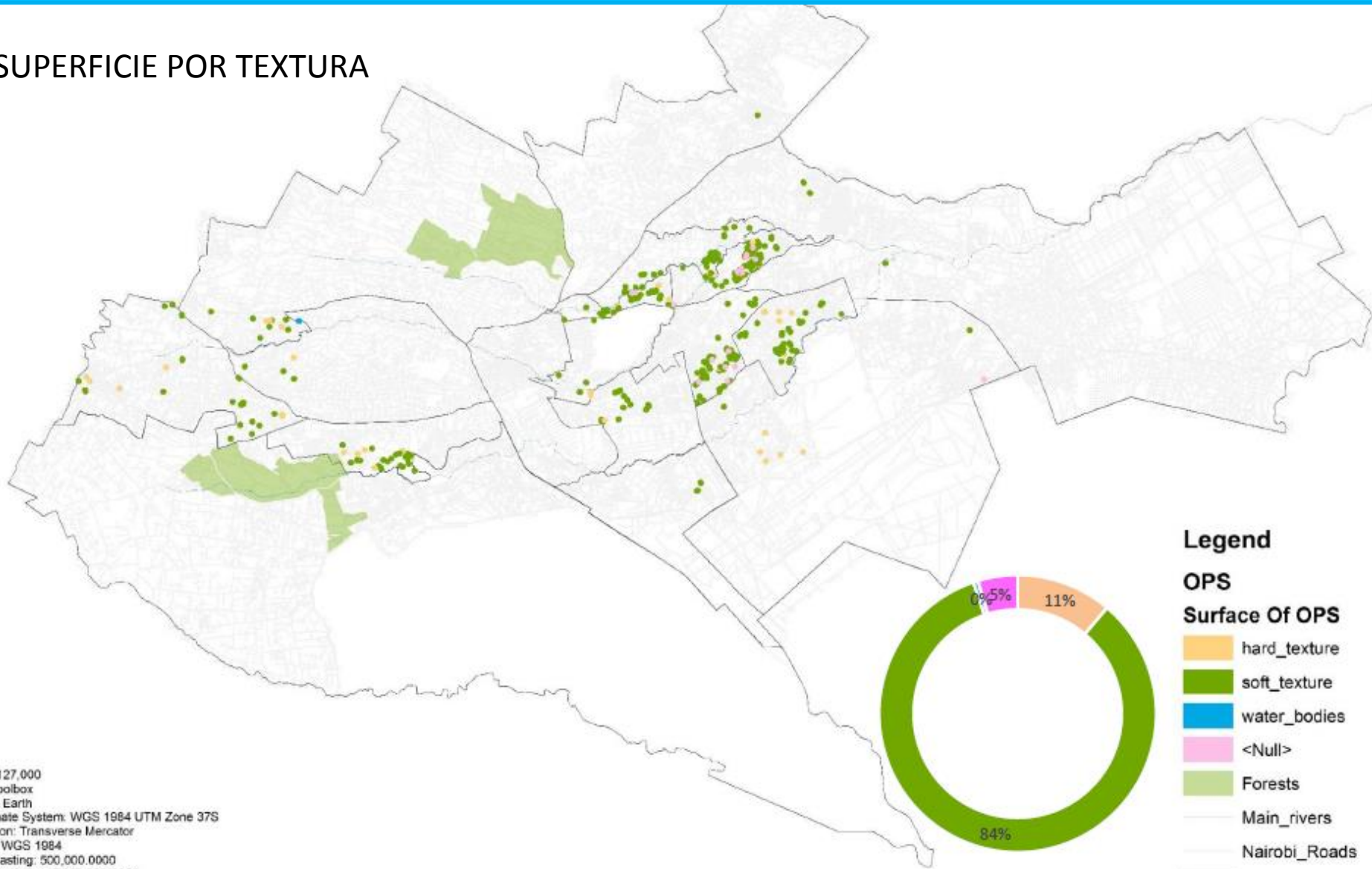


■ Null ■ Not_Safe ■ Partially_safe ■ Very_Safe

11/17/2020
 Kuba Tardón
 Google Earth
 Coordinate System: UTM 18Q UTM Zone 17Q
 Projection: Transverse Mercator
 datum: WGS 1984
 File: C:\Users\Kuba\Documents\11/17/2020
 File Location: 10.306.0.0.0000
 Control File: 11/17/2020
 Scale Factor: 0.9996
 UTM Zone: 18Q
 UTM Zone: 17Q

Estrategia: micro intervenciones potenciales

SUPERFICIE POR TEXTURA



Legend

OPS

Surface Of OPS

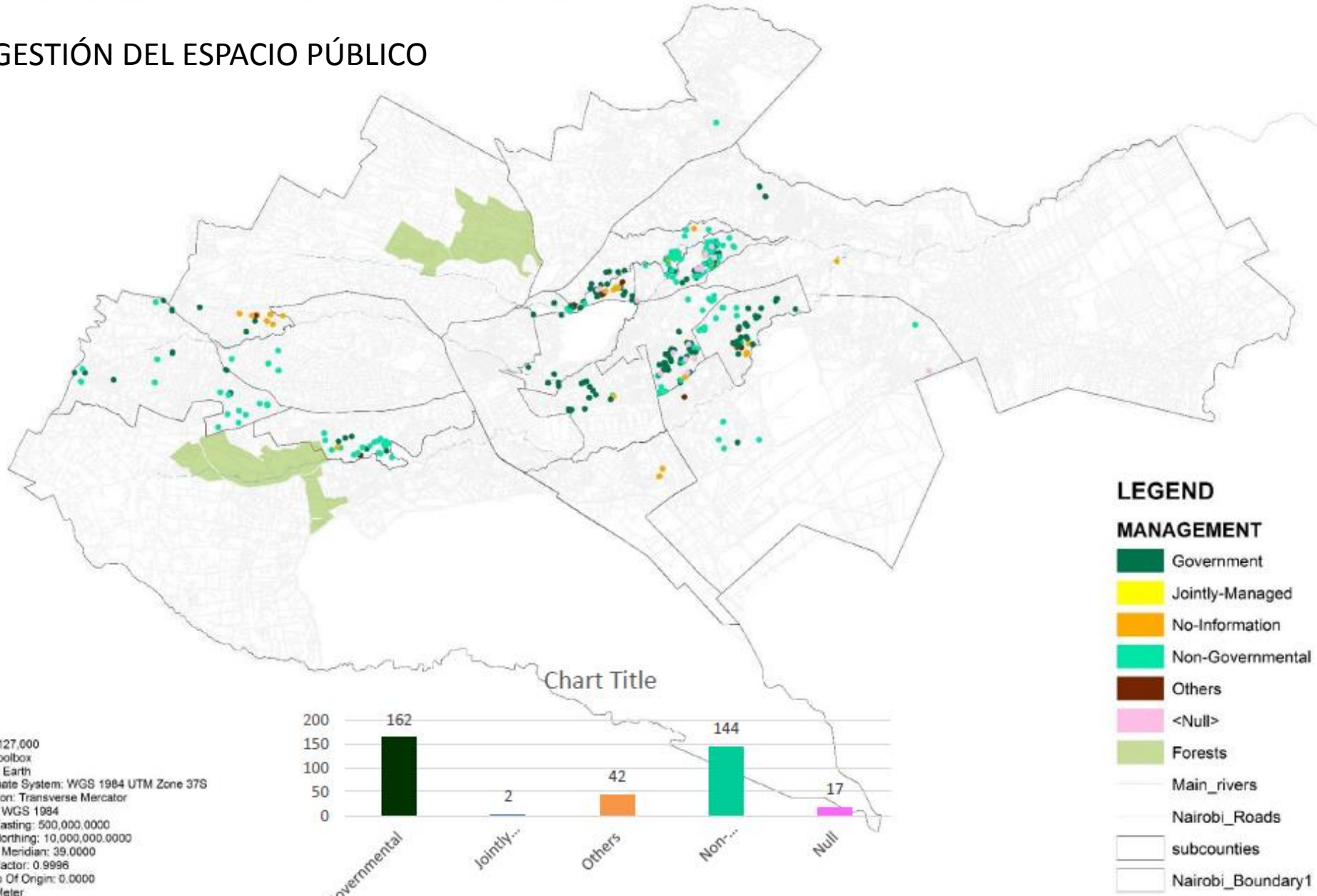
- hard_texture
- soft_texture
- water_bodies
- <Null>
- Forests

- Main_rivers
- Nairobi_Roads
- subcounties
- Nairobi_Boundary

N
1:127,000
Kobo Toolbox
Google Earth
Coordinate System: WGS 1984 UTM Zone 37S
Projection: Transverse Mercator
Datum: WGS 1984
False Easting: 500,000.0000
False Northing: 10,000,000.0000
Central Meridian: 39.0000
Scale Factor: 0.9996
Latitude Of Origin: 0.0000
Units: Meter

Estrategia: micro intervenciones potenciales

GESTIÓN DEL ESPACIO PÚBLICO



Proceso tradicional de planeamiento

EDIFICIO



VIAS



VIDA?



Source: Gehl Architects



Proceso tradicional de planeamiento

VIDA



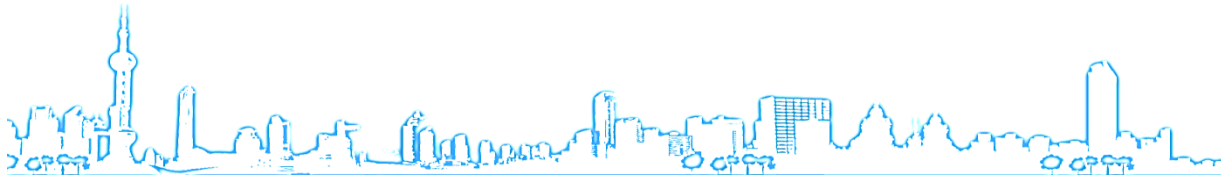
ESPACIO

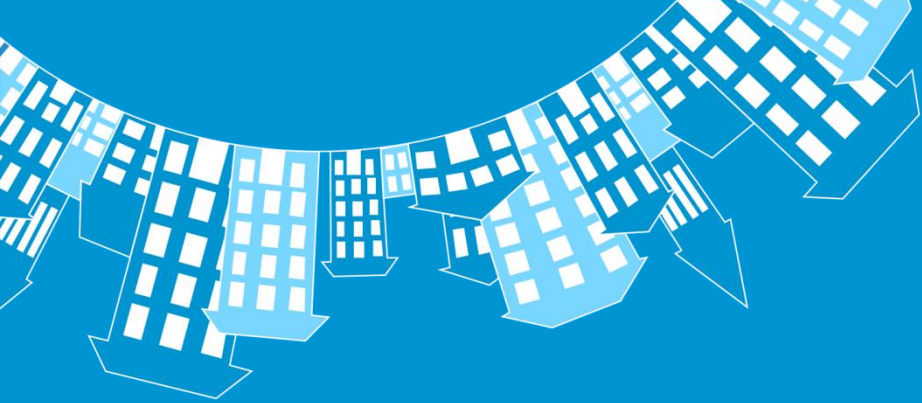


EDIFICIO



Source: Gehl Architects





GRACIAS

Sara Thabit
sara.thabit@onuhabitat.org

Programa de Naciones
Unidas para los
Asentamientos Humanos

